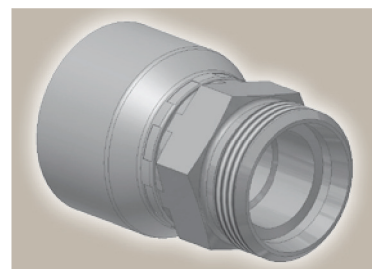
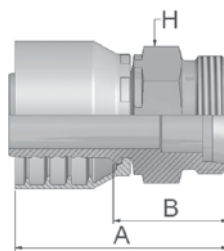


# DO

## Mâle fixe métrique – série légère

ISO 12151-2-S-L – CEL



Référence		D. Int. du tuyau				Filetage	Tube	A	B	H
Série 46	Série 48	DN	pouce	module	mm	métrique	D. Ext. mm	mm	mm	mm
1D046-6-4	1D048-6-4	6	1/4	-4	6,4	M12x1,5	6	44	20	12
1D046-8-4	1D048-8-4	6	1/4	-4	6,4	M14x1,5	8	46	22	14
1D046-10-4	1D048-10-4	6	1/4	-4	6,4	M16x1,5	10	48	24	17
1D046-12-4	1D048-12-4	6	1/4	-4	6,4	M18x1,5	12	48	24	19
1D046-8-5	1D048-8-5	8	5/16	-5	7,9	M14x1,5	8	44	20	14
	1D048-10-5	8	5/16	-5	7,9	M16x1,5	10	48	24	17
1D046-10-5		8	5/16	-5	7,9	M16x1,5	10	47	24	17
1D046-12-5	1D048-12-5	8	5/16	-5	7,9	M18x1,5	12	48	24	19
1D046-10-6	1D048-10-6	10	3/8	-6	9,5	M16x1,5	10	47	24	17
1D046-12-6	1D048-12-6	10	3/8	-6	9,5	M18x1,5	12	47	24	19
1D046-15-6	1D048-15-6	10	3/8	-6	9,5	M22x1,5	15	49	26	22
1D046-12-8		12	1/2	-8	12,7	M18x1,5	12	47	23	19
1D046-15-8	1D048-15-8	12	1/2	-8	12,7	M22x1,5	15	50	26	22
1D046-18-8	1D048-18-8	12	1/2	-8	12,7	M26x1,5	18	53	29	27
1D046-15-10	1D048-15-10	16	5/8	-10	15,9	M22x1,5	15	57	29	27
1D046-18-10	1D048-18-10	16	5/8	-10	15,9	M26x1,5	18	54	29	27
1D046-18-12	1D048-18-12	19	3/4	-12	19,1	M26x1,5	18	55	29	27
1D046-22-12	1D048-22-12	19	3/4	-12	19,1	M30x2	22	59	33	30
1D046-28-12	1D048-28-12	19	3/4	-12	19,1	M36x2	28	60	34	36
1D046-28-16	1D048-28-16	25	1	-16	25,4	M36x2	28	65	35	36
	1D048-35-20	31	1 1/4	-20	31,8	M45x2	35	85	38	46
1D046-35-20		31	1 1/4	-20	31,8	M45x2	35	78	40	46
	1D048-42-24	38	1 1/2	-24	38,1	M52x2	42	77	39	55

Série d'embouts compatible avec les tuyaux:

Aussi disponible en acier inoxydable. Voir catalogue 4400.1

46 ou 48 441 441RH 461LT 462 462ST

46 463 492 492ST 692 692TWIN

48 301SN 301TC 302 304 421RH 421SN 422 426 436 451TC 462CLF 462TC 471TC 472TC 477 477ST 493 811 881