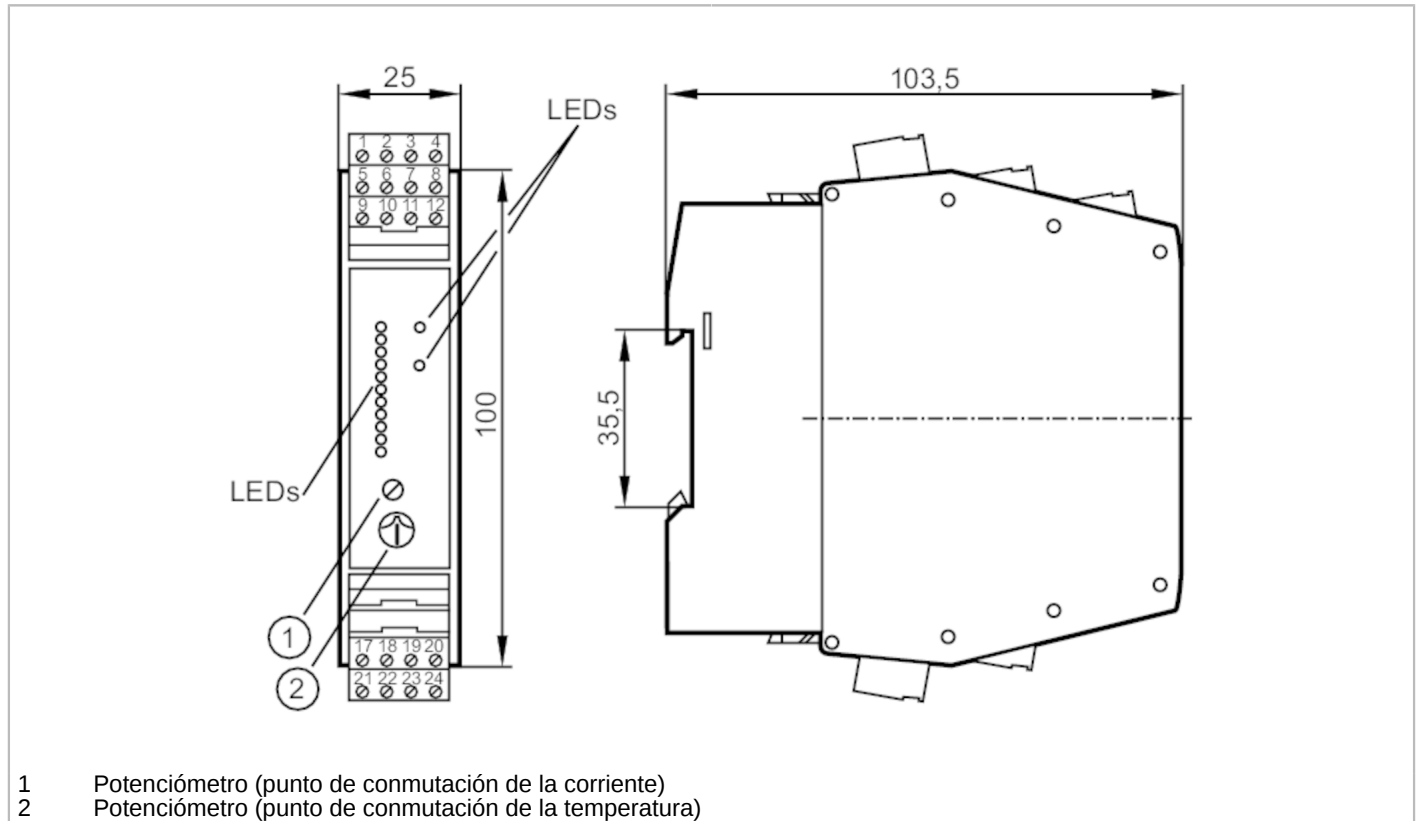




Unidad de evaluación para sensores de caudal

VS3000/85...265VAC



- 1 Potenciómetro (punto de conmutación de la corriente)
2 Potenciómetro (punto de conmutación de la temperatura)



Campo de aplicación

Aplicación Supervisión de caudal; Supervisión de temperatura; Supervisión de cables

Datos eléctricos

Frecuencia AC	[Hz]	47...63
Tolerancia de tensión de alimentación	[%]	-5...10
Tensión de alimentación	[V]	90...240 AC
Potencia absorbida máx.	[VA]	4
Clase de protección		II
Resistente a inversiones de polaridad		no
Retardo a la disponibilidad	[s]	10...80; (Ajustable (resistencias fijas bornes 22-23))
Número de canales		1

Salidas

Comportamiento en caso de fallo	en caso de subtensión el relé se desactiva; LED "LOW VOLTAGE/WIRE BREAK-RELAY" encendido
Alimentación	relé
Poder de corte	4 A (250 V AC / 30 V DC)
Función de conmutación para supervisión de caudal	El relé está retenido con corriente y durante el tiempo de retardo de la disponibilidad
Función de conmutación para supervisión de temperatura	el relé está en conexión si la temperatura es demasiado elevada
Función de conmutación para supervisión de cable	El relé se desactiva en caso de rotura de cable o de cortocircuito



Unidad de evaluación para sensores de caudal

VS3000/85...265VAC

Protección contra cortocircuitos		no
Resistente a sobrecargas		no
Tiempos de respuesta		
Tiempo de respuesta	[s]	< 3
Software / programación		
Ajuste del punto de conmutación		potenciómetro
Selección del fluido líquido / gas		puentes; ajuste por defecto: supervisión de fluidos líquidos.; para la supervisión de fluidos gaseosos: puentear los bornes 23 / 24.
Ajuste del punto de conmutación		potenciómetro
Rango de temperatura	[°C]	0...80
Repetibilidad del umbral	[K]	4
Condiciones ambientales		
Temperatura ambiente	[°C]	-20...60
Nota sobre la temperatura ambiente		En caso de espacios libres suficientes para la refrigeración por convección
Grado de protección		IP 20
Homologaciones / pruebas		
MTTF	[años]	168
Datos mecánicos		
Peso	[g]	252,5
Carcasa		rectangular
Tipo de montaje		montaje en carril DIN; (TH35 (EN 60715))
Dimensiones	[mm]	100 x 25 x 103,5
Materiales		PBT
Indicaciones / elementos de mando		
Indicación	función	11 x LED
	Estado de conmutación	LED, rojo
	Estado de conmutación	LED, rojo
Conexión eléctrica		
Protección requerida		fusible miniatura según IEC60127-2 hoja 1; ≤ 5 A; de acción rápida
Notas		
Notas		Recomendación Después de un cortocircuito, comprobar que el equipo funciona correctamente.
Cantidad por pack		1 unid.



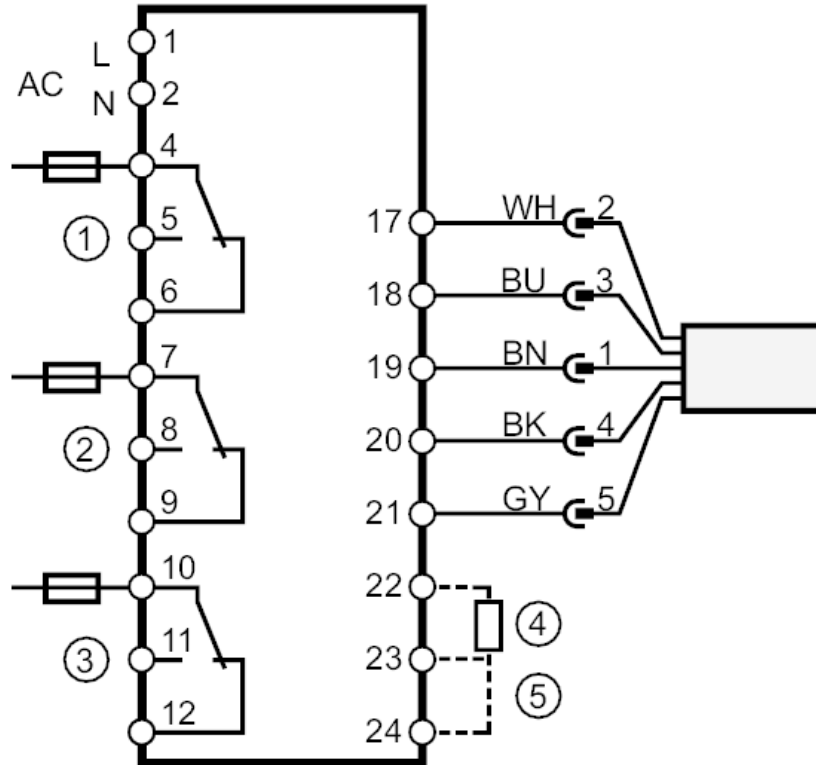
Unidad de evaluación para sensores de caudal

VS3000/85...265VAC

Conexión eléctrica

conector combicon:

Conexión



- 1 = Supervisión de caudal
 2 = Supervisión de cables
 3 = Supervisión de temperatura
 4 = Retardo a la disponibilidad
 5 = Selección líquido / gas
 Nota fusible miniatura según IEC60127-2 hoja 1 ≤ 5 A de acción rápida
 Colores de los hilos :

BN = marrón
 BU = azul
 BK = negro
 WH = blanco
 GY = gris