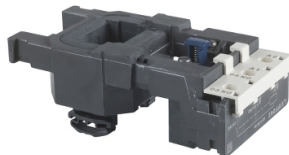


Fiche technique du produit

Spécifications



TeSys F - bobine LX1-F - 380..400Vca - 50Hz

LX1FF380

! La production de ce produit a été arrêtée le: 1 juil. 2018

Statut commercial: Arrêt de commercialisation

! Arrêt de commercialisation

Principales

Gamme	TeSys
Type de produit ou équipement	Bobine de contacteur
Nom de l'appareil	LX1FF
Compatibilité de gamme	TeSys TeSys F LC1F contacteur
Produits compatibles	LC1F150 LC1F115
Type de circuit de commande	CA à 50/60 Hz
[Uc] tension circuit de commande	380...400 V CA 50 Hz 460...480 V CA 60 Hz
Inductance de circuit fermé	10,3 H
Résistance moyenne	86,9 Ohm à 20 °C
Temps de fonctionnement	23...35 ms fermeture 5...15 ms ouverture
Durée de vie mécanique	10 Mcycles
Vitesse de commande maxi	2400 cyc/h à <55 °C

Complémentaires

Technologie bobine	Sans module d'antiparasitage intégré
Plage de tension du circuit de commande	Perte de niveau: 0,35 à 0,55 Uc 50/60 Hz (à 55 °C) Opérationnel: 0,85...1,1 Uc 50/60 Hz (à 55 °C)
Puissance d'appel en VA	550 VA 50 Hz cos phi 0,3 (at 20 °C) 660 VA 60 Hz cos phi 0,3 (at 20 °C)
Consommation moyenne au maintien en VA	45 VA 50 Hz cos phi 0,3 (at 20 °C) 55 VA 60 Hz cos phi 0,3 (at 20 °C)
Dissipation thermique	12...16 W à 50/60 Hz

Environnement

Température de l'air ambiant en fonctionnement	-5...55 °C
Poids du produit	0,43 kg

Emballage

Type d'emballage 1	PCE
Nb produits dans l'emballage 1	1
Hauteur de l'emballage 1	7 cm

Largeur de l'emballage 1	8 cm
--------------------------	------

Longueur de l'emballage 1	15,5 cm
---------------------------	---------

Poids de l'emballage 1	465 g
------------------------	-------

Garantie contractuelle

Garantie	18 months
----------	-----------

Développement durable

Le label **Green Premium™** montre l'engagement de Schneider Electric à fournir des produits aux performances environnementales exceptionnelles. Green Premium garantit le respect des dernières réglementations, la transparence de l'impact du produit sur l'environnement, ainsi que des produits circulaires avec de faibles émissions de CO₂.

[En savoir plus sur Green Premium >](#)

Performances en matière de bien-être

- ✓ Sans Svhc Reach

- ✓ Sans Métaux Lourds Toxiques

- ✓ Sans Mercure

- ✓ Information Sur Les Exemptions Rohs [Oui](#)

Directive Rohs Ue

Conformité pro-active (Produit en dehors du scope légal RoHS UE)

[Déclaration RoHS UE](#)

Régulation Rohs Chine

[Déclaration RoHS pour la Chine](#)