

Fiche technique du produit

Spécifications



Module 8 Sorties statiques 24VCC/ 0,5A protégées sur connecteur

TSXDSZ08T2K

⚠ La production de ce produit a été arrêtée le: 30 août 2022

⚠ Fin de service imminente: 31 déc. 2027

⚠ Ventes limitées pour les services

Principales

Gamme De Produit	Plateforme d'automatisme Modicon TSX Micro
Type De Produit Ou Équipement	Module de sorties numériques
Nombre Sorties Tor	8 1 connecteur HE-10
Tension De Sortie Logique	24 V CC
Courant De Sortie Tor	0,5 mA
Logique De Sortie Numérique	Positive

Complémentaires

Limites De La Tension De Sortie	19...30 V
Limites Du Courant De Sortie	0,625 A
Courant De Fuite Maximum	0,5 mA à phase 0
[Ures] Tension Résiduelle	0,3 V
Impédance De Charge Ohmique	48 Ohm
Temps De Réponse	< 0,5 ms à phase 1 < 0,5 ms à phase 0
Fréquence De Commutation	< 0,6/LI ² Hz
Protection Surtension En Sortie	Par diode Zener
Protection Court-Circuit Sortie	Disjoncteur thermique Limiteur de courant
Protection Inversion De Polarité	Diode inversée sur l'alimentation électrique
Mise En Parallèle Des Sorties	Oui : 2 maximum
Consommation Électrique	38 mA
Puissance Dissipée En W	3,5 W par module 0,15 W par sortie
Tension D'isolement	1500 V pour 1 s
Poids Du Produit	0,18 kg

Emballage

Type D'Emballage 1	PCE
Nb Produits Dans L'Emballage 1	1
Hauteur De L'Emballage 1	5,5 cm
Largeur De L'Emballage 1	18,0 cm

Longueur De L'Emballage 1	26,0 cm
Poids De L'Emballage 1	261,0 g
Type D'Emballage 2	S03
Nb Produits Dans L'Emballage 2	8
Hauteur De L'Emballage 2	30,0 cm
Largeur De L'Emballage 2	30,0 cm
Longueur De L'Emballage 2	40,0 cm
Poids De L'Emballage 2	2,5 kg

Garantie contractuelle

Garantie	18 months
----------	-----------

Développement durable

Le label **Green Premium™ label** est l'engagement de Schneider Electric à fournir des produits aux performances environnementales les meilleures de leur catégorie. **Green Premium** promet le respect des dernières réglementations, la transparence sur les impacts environnementaux, ainsi que les produits circulaires et à faible émission de CO₂.

Le guide d'évaluation de la durabilité des produits est un livre blanc qui clarifie les normes mondiales en matière d'écolabel et comment interpréter les déclarations environnementales.

[En savoir plus sur Green Premium >](#)

[Guide pour évaluer la durabilité d'un produit >](#)

Directive Rohs Ue

Non applicable, en dehors du scope légal RoHS UE

Régulation Rohs Chine

[Déclaration RoHS pour la Chine](#)

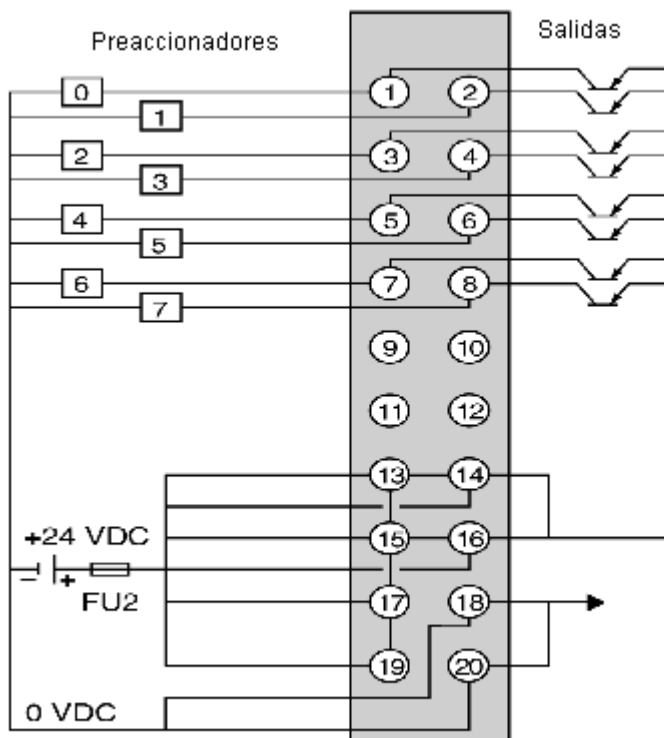
Deee

Sur le marché de l'Union Européenne, le produit doit être mis au rebut selon un protocole spécifique de collecte des déchets et ne jamais être jeté dans une poubelle d'ordures ménagères.

Schémas de raccordement

Connexions préactionneurs/sorties

Schéma de câblage



FU2 = fusible 6,3 A à fusion rapide.