

Produktdatenblatt

Spezifikationen



Fußschalter, Harmony XPE, einfach, Metall, orange, 2-stufig, 2Ö+2S, IP66, mit Schutzhaube

XPER611

EAN Code: 3389110470994

Hauptmerkmale

Baureihe	Harmony XPE
Produkt- oder Komponententyp	Fußschalter
Material	Metall
Fußschaltertyp	Einfach-Fußschalter
Kurzbezeichnung des Geräts	XPER
Geliefertes Zubehör	Abdeckung
Auslösemechanismus	Ohne Auslösemechanismus
Betrieb der Kontakte	2-stufig
Art und Zusammensetzung der Kontakte	2 Öffner + Schließer
Farbe	Orange

Zusatzmerkmale

Positive Öffnung	Mit entspricht IEC 60947-5-1 Anhang K
Anschlüsse - Klemmen	Schraubklemme, $\leq 1 \times 2,5 \text{ mm}^2$ mit oder ohne Kabelende Schraubklemme, $= 2 \times 1,5 \text{ mm}^2$ mit oder ohne Kabelende
Kabeleinführung	2 Kabeleinführungen mit Gewinde für Kabelverschraubung Pg 16
Mechanische Lebensdauer	15000000 Zyklen
Nennbetriebsstrom Ie	3 A, 240 V, AC-15, A300 0,27 A, 250 V, DC-13, Q300 entspricht IEC 60947-5-1 Anhang A
[Ui] Bemessungs-Isolationsspannung	500 V (Verschmutzungsgrad 3) entspricht IEC 60947-1 500 V (Verschmutzungsgrad 3) entspricht NF C 20-040 Gruppe C 500 V (Verschmutzungsgrad 3) entspricht VDE 0110 Gruppe C 300 V entspricht UL 508 300 V entspricht CSA C22.2 Nr. 14
[Uimp] Bemessungs-Stoßspannungsfestigkeit	6 kV entspricht IEC 60947-1
maximaler Widerstand zwischen den Klemmen	25 MOhm entspricht IEC 60255-7 Kategorie 3 25 MOhm entspricht NF C 93-050 Methode A
Kurzschlusschutz	10 A Patronensicherung Typ gG entspricht IEC 60947-5-1 10 A Patronensicherung Typ gG entspricht VDE 0660-200
Nennbetriebsleistung in W	10 W DC-13, Betriebsgeschwindigkeit $<60 \text{ cyc/mn}$, 5000000 Zyklen, 24 V, Belastungsfaktor: 0,5 entspricht IEC 60947-5-1 Anhang C 4 W DC-13, Betriebsgeschwindigkeit $<60 \text{ cyc/mn}$, 5000000 Zyklen, 120 V, Belastungsfaktor: 0,5 entspricht IEC 60947-5-1 Anhang C 7 W DC-13, Betriebsgeschwindigkeit $<60 \text{ cyc/mn}$, 5000000 Zyklen, 48 V, Belastungsfaktor: 0,5 entspricht IEC 60947-5-1 Anhang C
Produktgewicht	2,42 kg

Montage

Bruttopreisliste für Deutschland zuzüglich Zuschläge, Frachtkosten und Mehrwertsteuer, gültig ab dem 1. Januar 2024. Irrtum und Änderungen vorbehalten. Es gelten die AGBs der Schneider Electric GmbH.

Normen	NF E 09-031
Produktzertifizierungen	FIMKO
Beschichtung	TC
Umgebungstemperatur bei Betrieb	-25...70 °C
Umgebungstemperatur bei Lagerung	-40...70 °C
Vibrationsfestigkeit	15 Gn (f= 10...500 Hz) entspricht IEC 60068-2-6
Stoßfestigkeit	150 gn entspricht NF E 09-031 20 gn entspricht IEC 60068-2-27
Überspannungskategorie	Klasse I entspricht IEC 61140 Klasse I entspricht NF C 20-030
Schutzart (IP)	IP66 entspricht IEC 60529 IP669 entspricht IEC 60529

Verpackungseinheiten

VPE 1 Art	PCE
VPE 1 Menge	1
VPE 1 Höhe	16,5 cm
VPE 1 Breite	19,5 cm
VPE 1 Länge	16,5 cm
VPE 1 Gewicht	2,449 kg
VPE 2 Art	S03
VPE 2 Menge	2
VPE 2 Höhe	30 cm
VPE 2 Breite	30 cm
VPE 2 Länge	40 cm
VPE 2 Gewicht	5,483 kg

Vertragliche Gewährleistung

Gewährleistung	18 months
-----------------------	-----------

Environmental Data

Schneider Electric hat sich zum Ziel gesetzt, den Net Zero-Status bis 2050 durch Lieferkettenpartnerschaften, Materialien mit geringerer Auswirkung und Kreislaufbildung über unsere laufende Kampagne "Use Better, Use Longer, Use Again" zu erreichen, um die Lebensdauer und Recyclingfähigkeit der Produkte zu verlängern.

[Erläuterung der Environmental Data](#) >

[Wie wir die Produktnachhaltigkeit bewerten](#) >

Umweltbilanz

CO2-Bilanz (kg CO2 eq.)	18
-------------------------	----

Use Better

Materialien und Verpackung

Verpackung mit Recycling-Karton	Ja
---------------------------------	----

Verpackung ohne Kunststoff	Ja
----------------------------	----

[EU-RoHS-Richtlinie](#)

Proaktive Einhaltung (Produkt fällt nicht unter die rechtlichen Bestimmungen von EU RoHS)

REACH-Verordnung

[REACH-Deklaration](#)

Use Again

Reproduktion

Rücknahme	No
-----------	----

WEEE

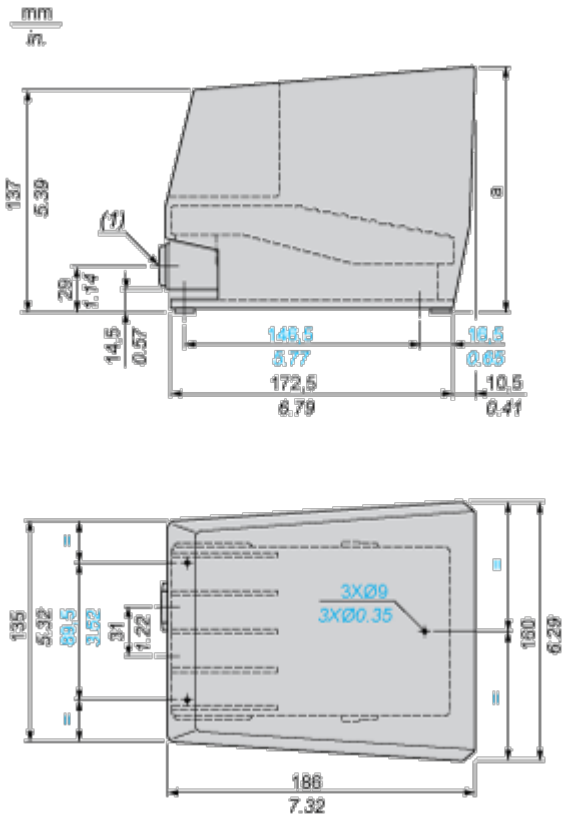


Das Symbol der durchgestrichenen Mülltonne weist darauf hin, dass Elektro- bzw. Elektronik(alt)geräte nicht im Hausmüll entsorgt werden dürfen, sondern vom Besitzer einer getrennten Sammlung für Elektro- und Elektronikaltgeräte zugeführt werden müssen.

Maßzeichnungen

Metallfußschalter mit Einzelpedal und Schutzabdeckung

Abmessungen



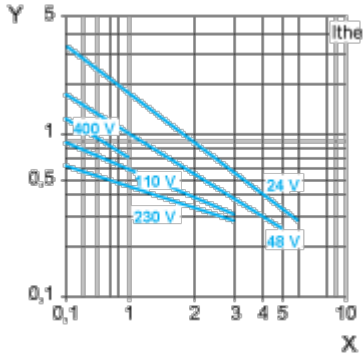
(1) 2 Gewindedurchführungen für Kabelverschraubung Nr. 16 (Pg 16). Für ISO M20 Adapter DE9RA620 verwenden.

Leistungskurven

Elektrische Lebensdauer der Kontakte

Gebrauchskategorie AC-15

Betriebsrate: 3.600 Betriebszyklen/Stunde. Lastfaktor: 0,5.
Induktive Schaltung:



X Strom in A

Y Millionen Betriebszyklen

Gebrauchskategorie DC-13

Siehe die Betriebsleistung in W in den Produkteigenschaften.

Technical Illustration

Dimensions

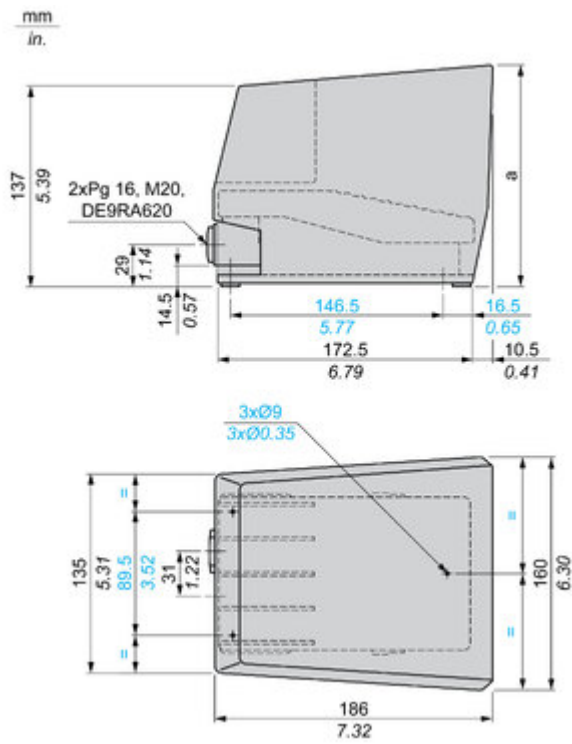
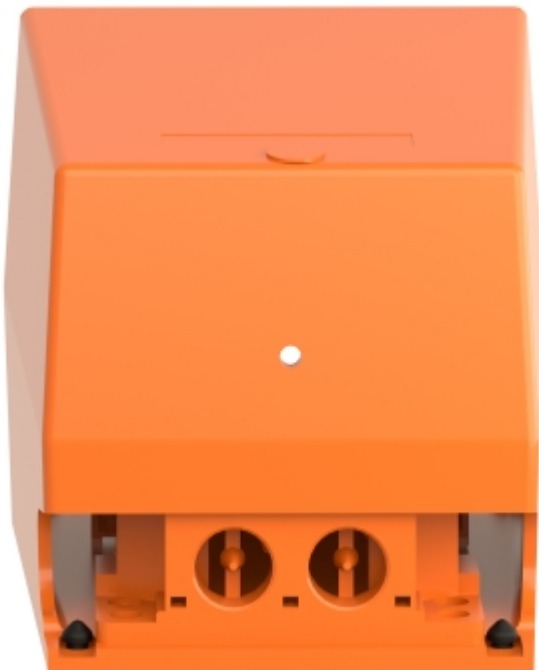
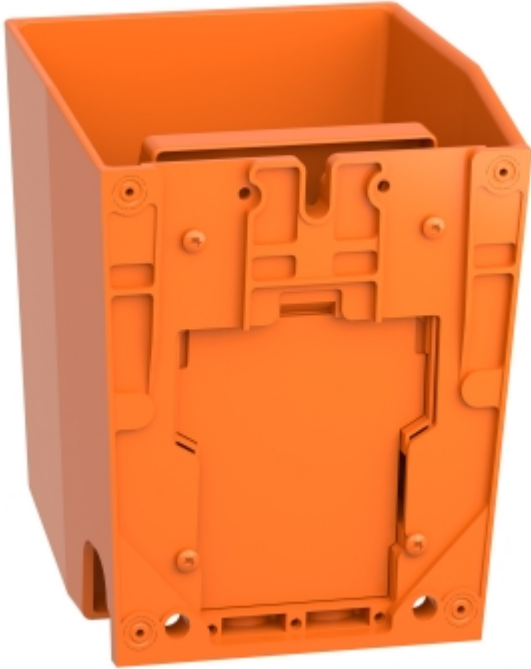


Image of product / Alternate images

Alternative





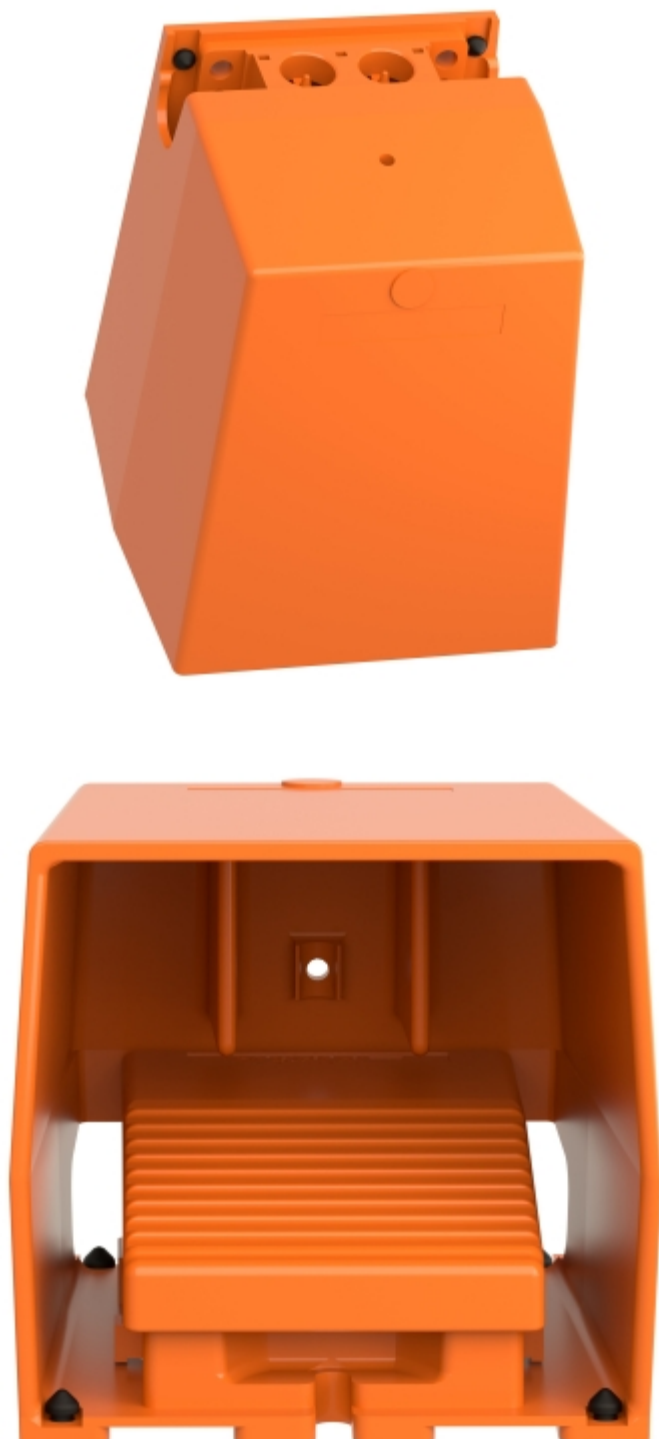


Image of product in real life situation

