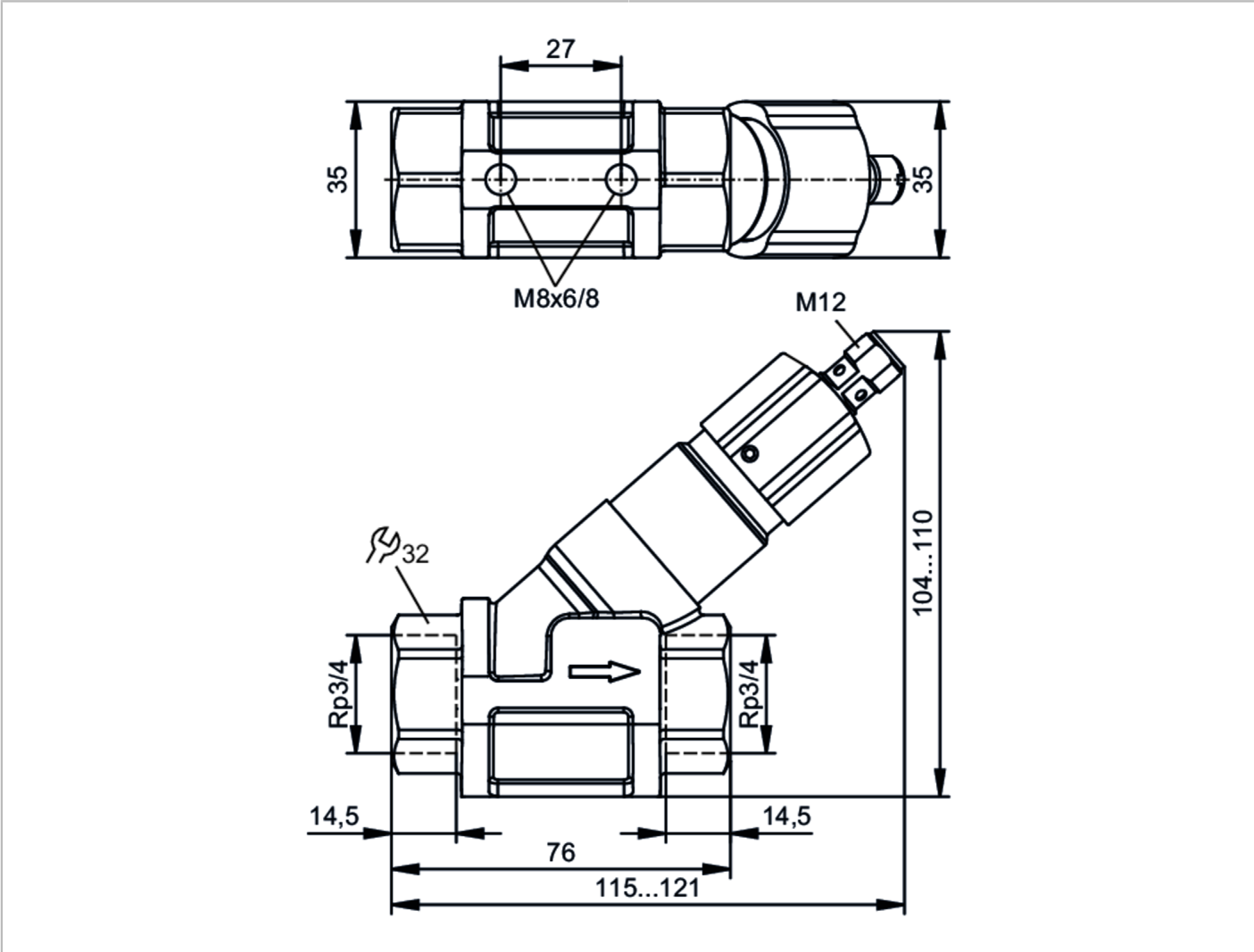




Capteur de débit avec clapet antiretour

SBY34BF0BPKG/US

Veuillez noter que le boîtier a été modifié !



Caractéristiques du produit		
Nombre des entrées et sorties	Nombre des sorties numériques: 1	
Raccord process	taraudage Rp 3/4 taraudage	
Application		
Fluides	Liquides; eau; solutions glycolées; lubrifiants	
Température du fluide [°C]	0...85	
Tenue en pression	40 bar	4 MPa
Données électriques		
Tension d'alimentation [V]	10...30 DC; (selon TBTS/TBTP)	
Consommation [mA]	< 15	
Classe de protection	III	
Protection inversion de polarité	oui	



## Capteur de débit avec clapet antiretour

SBY34BF0BPKG/US

Entrées/sorties		
Nombre des entrées et sorties		Nombre des sorties numériques: 1
Sorties		
Nombre total de sorties		1
Sortie signal		signal de commutation
Technologie		PNP
Nombre des sorties numériques		1
Fonction de sortie		normalement ouvert
Chute de tension max. sortie de commutation DC [V]		2,5
Courant de sortie (au maintien) de la sortie de commutation DC [mA]		100
Protection courts-circuits		oui
Protection surcharges		oui
Etendue de mesure / plage de réglage		
Plage de réglage [l/min]		1...15
Exactitude / déviations		
Répétabilité [% de la valeur finale]		1
Hystérésis [l/min]		0,2...1
Erreur de mesure [% de la valeur finale]		± 5
Temps de réponse		
Temps de réponse [s]		< 0,01
Conditions d'utilisation		
Température ambiante [°C]		0...60
Température de stockage [°C]		-15...80
Indice de protection		IP 65; IP 67
Tests / homologations		
CEM		DIN EN 61000-6-2
		DIN EN 61000-6-3
Tenue aux chocs		DIN EN 60068-2-27
Tenue aux vibrations		DIN EN 60068-2-6
MTTF [Années]		3318
Données mécaniques		
Poids [g]		559,6
Matières		laiton nickelé chimiquement; PP; aluminium anodisé; PA
Matières en contact avec le fluide		inox 1.4310 (301); inox (1.4301/304); PBT; laiton nickelé chimiquement; PP; PPS; Polyoléfine; Joint torique: FKM
Raccord process		taraudage Rp 3/4 taraudage
Cycles de commutation mécaniques		10 millions



## Capteur de débit avec clapet antiretour

SBY34BF0BPKG/US

### Afficheurs / éléments de service

Indication	état de commutation	4 x LED, jaune
------------	---------------------	----------------

### Accessoires

Fourniture	clé Allen
------------	-----------

### Remarques

Remarques	Attention Ne pas tourner l'anneau au-delà de la valeur maximum de la plage de réglage
	Toutes les indications s'appliquent à l'eau (20 °C).

Remarques	Veuillez noter que le boîtier a été modifié !
-----------	---

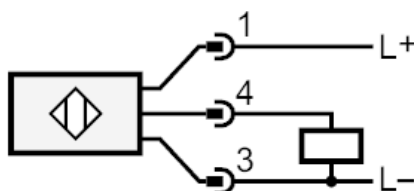
Unité d'emballage	1 pièces
-------------------	----------

### Raccordement électrique

Connecteur: 1 x M12; codage: A



### Raccordement



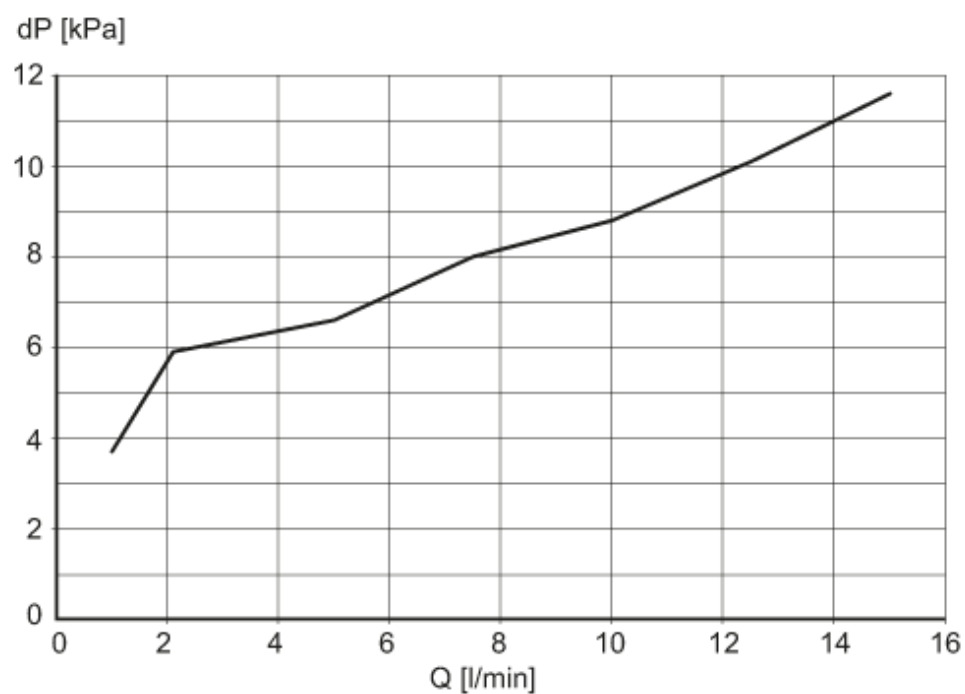


## Capteur de débit avec clapet antiretour

SBY34BF0BPKG/US

### Diagrammes et courbes

Perte de pression



dP Perte de pression

Q débit