

ST 10 - Blocs de jonction simple

3036110

<https://www.phoenixcontact.com/fr/produits/3036110>

Veillez tenir compte du fait que les données affichées dans ce document PDF proviennent de notre catalogue en ligne. Vous trouverez les données complètes dans la documentation utilisateur. Nos conditions générales d'utilisation des téléchargements sont applicables.



Blocs de jonction simple, tension nominale: 1000 V, intensité nominale: 57 A, nombre de connexions: 2, type de raccordement: Raccordement à ressort, Section de référence: 10 mm², section : 0,2 mm² - 16 mm², type de montage: NS 35/7,5, NS 35/15, coloris: gris

Avantages

- Les possibilités des ponts réducteurs dans le système CLIPLINE complete sont décrites au chapitre « Accessoires pour le système CLIPLINE complete ».
- La double ligne de pontage permet de réaliser, outre un pontage en chaîne individuel, un pont réducteur sur les bloc de jonction par tension à ressort de petite section.
- Testé pour applications ferroviaires

Données commerciales

Référence	3036110
Conditionnement	50 Unité(s)
Commande minimum	50 Unité(s)
Clé de vente	BE2111
Product key	BE2111
Page catalogue	Page 243 (C-1-2019)
GTIN	4017918819088
Poids par pièce (emballage compris)	25,31 g
Poids par pièce (hors emballage)	25,262 g
Numéro du tarif douanier	85369010
Pays d'origine	PL

ST 10 - Blocs de jonction simple



3036110

<https://www.phoenixcontact.com/fr/produits/3036110>

Caractéristiques techniques

Propriétés du produit

Type de produit	Bloc de jonction de traversée
Gamme de produits	ST
Domaine d'application	Industrie ferroviaire
	Construction mécanique
	Construction d'installations
	Industrie des process
Nombre de connexions	2
Nombre de rangées	1
Potentiels	1

Propriétés d'isolation

Catégorie de surtension	III
Degré de pollution	3

Propriétés électriques

Tension de choc assignée	8 kV
Puissance dissipée maximale en condition nominale	1,82 W

Caractéristiques de raccordement

Nombre de raccordements par étage	2
Section nominale	10 mm ²

Etage 1 en haut 1 en bas 1

Longueur à dénuder	18 mm
Gabarit	A6
Connexion selon la norme	CEI 60947-7-1
Section de conducteur rigide	0,2 mm ² ... 16 mm ²
Section du conducteur AWG	24 ... 6 (conversion selon CEI)
Section de conducteur souple	0,2 mm ² ... 10 mm ²
Section de conducteur souple [AWG]	24 ... 8 (conversion selon CEI)
Section de conducteur flexible (embout sans douille en plastique)	0,25 mm ² ... 10 mm ²
Section de conducteur flexible (embout avec douille en plastique)	0,25 mm ² ... 10 mm ²
2 conducteurs souples de même section avec embout TWIN et douille en plastique	1,5 mm ² ... 2,5 mm ²
Int. nom.	57 A
Courant de charge maximal	65 A (pour une section de conducteur de 16 mm ²)
Tension nominale	1000 V
Section nominale	10 mm ²

Données Ex

Données de dimensionnement (ATEX/IECEx)

ST 10 - Blocs de jonction simple



3036110

<https://www.phoenixcontact.com/fr/produits/3036110>

Repérage	⊕ II 2 GD Ex eb IIC Gb
Température de service	-60 °C ... 110 °C
Accessoires homologués Ex	3036644 D-ST 10
	1206612 SZF 3-1,0X5,5
	3022276 CLIPFIX 35-5
	3022218 CLIPFIX 35
Liste ponts	Pont enfichable / FBS 2-10 / 3005947
	Pont enfichable / FBS 5-10 / 3005948
Données de pontage	53,5 A / 10 mm ²
Augmentation de température Ex	40 K (56,6 A / 10 mm ²)
Tension de référence	550 V
lorsque le pontage est réalisé avec un pont	550 V
Tension d'isolement assignée	500 V
Sortie	(permanent)

Étage Ex Généralités

Courant de référence	51 A
Courant de charge maximal	59,5 A
Résistance de contact	0,4 mΩ

Caractéristiques raccordement Ex Généralités

Section nominale	10 mm ²
Section assignée AWG	8
Capacité de raccordement rigide	1,5 mm ² ... 16 mm ²
Capacité de raccordement AWG	16 ... 6
Capacité de raccordement flexible	1,5 mm ² ... 10 mm ²
Capacité de raccordement AWG	16 ... 8

Dimensions

Largeur	10,2 mm
Largeur de couvercle	2,2 mm
Hauteur	71,5 mm
Hauteur NS 35/15	57,8 mm
Hauteur NS 35/7,5	50,3 mm
Longueur	71,5 mm

Indications sur les matériaux

Coloris	gris
Classe d'inflammabilité selon UL 94	V0
Groupe d'isolant	I
Matériau isolant	PA
Utilisation d'un isolant statique au froid	-60 °C
Indice relatif température matériau isolant (Elec. ; UL 746 B)	130 °C
Protection anti-incendie pour véhicules ferroviaires (DIN EN 45545-2) R22	HL 1 - HL 3

ST 10 - Blocs de jonction simple



3036110

<https://www.phoenixcontact.com/fr/produits/3036110>

Protection anti-incendie pour véhicules ferroviaires (DIN EN 45545-2) R23	HL 1 - HL 3
Protection anti-incendie pour véhicules ferroviaires (DIN EN 45545-2) R24	HL 1 - HL 3
Protection anti-incendie pour véhicules ferroviaires (DIN EN 45545-2) R26	HL 1 - HL 3
Inflammabilité en surface NFPA 130 (ASTM E 162)	réussi
Densité de gaz de combustion optique spécifique NFPA 130 (ASTM E 662)	réussi
Toxicité des gaz de combustion NFPA 130 (SMP 800C)	réussi

Contrôles électriques

Essai de tension de choc

Tension témoin valeur de consigne	9,8 kV
Résultat	Test réussi

Essai d'échauffement

Exigence contrôle de l'échauffement	Augmentation de température ≤ 45 K
Résultat	Test réussi
	Test réussi
Capacité de charge de courte durée 10 mm ²	1,2 kA
Résultat	Test réussi

Rigidité diélectrique à fréquence industrielle

Tension témoin valeur de consigne	2,2 kV
Résultat	Test réussi

Propriétés mécaniques

Caractéristiques mécaniques

Paroi latérale ouverte	oui
------------------------	-----

Contrôles mécaniques

Résistance mécanique

Résultat	Test réussi
----------	-------------

Fixation sur le support

Profilé/support de fixation	NS 35
Force d'essai, valeur de consigne	5 N
Résultat	Test réussi

Recherche de dommages et de desserrage des conducteurs

Vitesse de rotation	10 (+/- 2) tr./min
Tours	135
Section de conducteur/poids	0,2 mm ² /0,2 kg
	10 mm ² /2 kg
	16 mm ² /2,9 kg

ST 10 - Blocs de jonction simple



3036110

<https://www.phoenixcontact.com/fr/produits/3036110>

Résultat	Test réussi
----------	-------------

Conditions environnementales et de durée de vie

Vieillessement

Cycles de température	192
Résultat	Test réussi

Essai au brûleur à aiguille

Temps d'action	30 s
Résultat	Test réussi

Oscillations/grésillements sur bande large

Spécification de contrôle	DIN EN 50155 (VDE 0115-200):2022-06
Spectre	Essai de durée de vie catégorie 2, sur bâti tournant
Fréquence	$f_1 = 5 \text{ Hz}$ à $f_2 = 250 \text{ Hz}$
Niveau ASD	6,12 (m/s ²) ² /Hz
Accélération	3,12g
Durée de contrôle par axe	5 h
Sens du contrôle	Axes X, Y et Z
Résultat	Test réussi

Chocs

Spécification de contrôle	DIN EN 50155 (VDE 0115-200):2022-06
Forme de choc	Semi-sinusoïdal
Accélération	5g
Durée des chocs	30 ms
Nombre de chocs dans chaque sens	3
Sens du contrôle	Axes X, Y et Z (pos. et nég.)
Résultat	Test réussi

Conditions ambiantes

Température ambiante (fonctionnement)	-60 °C ... 105 °C (température de service max. pendant une période brève, voir RTI Elec.)
Température ambiante (stockage/transport)	-25 °C ... 60 °C (pour une période limitée, pas plus de 24 h, de -60 °C à +70 °C)
Température ambiante (montage)	-5 °C ... 70 °C
Température ambiante (confirmation)	-5 °C ... 70 °C
Humidité de l'air admissible (stockage/transport)	30 % ... 70 %

Normes et spécifications

Connexion selon la norme	CEI 60947-7-1
--------------------------	---------------

Montage

Type de montage	NS 35/7,5
	NS 35/15

ST 10 - Blocs de jonction simple

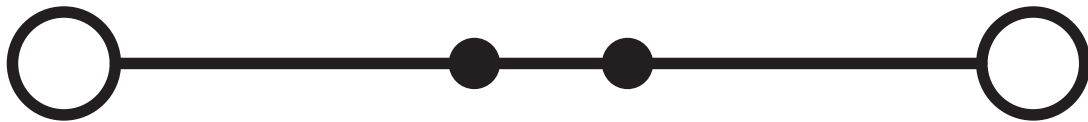
3036110

<https://www.phoenixcontact.com/fr/produits/3036110>



Dessins

Schéma de connexion



ST 10 - Blocs de jonction simple

3036110

<https://www.phoenixcontact.com/fr/produits/3036110>

Homologations

To download certificates, visit the product detail page: <https://www.phoenixcontact.com/fr/produits/3036110>

CSA Identifiant de l'homologation: 13631				
	Tension nominale U_N	Intensité nominale I_N	Section AWG	Section mm^2
Groupe utilisateur B	600 V	65 A	16 - 6	-
Groupe utilisateur C	600 V	65 A	16 - 6	-

IECEE CB Scheme Identifiant de l'homologation: DE1-62906				
--	--	--	--	--

LR Identifiant de l'homologation: LR2014888TA				
---	--	--	--	--

KR Identifiant de l'homologation: HMB17372-EL002				
--	--	--	--	--

NK Identifiant de l'homologation: 09 ME 140				
---	--	--	--	--

RS Identifiant de l'homologation: 22.44.01.00083.250				
--	--	--	--	--

BV Identifiant de l'homologation: 13403/D0 BV				
---	--	--	--	--

VDE Gutachten mit Fertigungsüberwachung Identifiant de l'homologation: 40009039				
	Tension nominale U_N	Intensité nominale I_N	Section AWG	Section mm^2
	1000 V	57 A	-	1,5 - 10

cULus Recognized Identifiant de l'homologation: E60425				
	Tension nominale U_N	Intensité nominale I_N	Section AWG	Section mm^2
Groupe utilisateur B				

ST 10 - Blocs de jonction simple



3036110

<https://www.phoenixcontact.com/fr/produits/3036110>

	600 V	65 A	16 - 6	-
Groupe utilisateur C				
	600 V	65 A	16 - 6	-



ATEX

Identifiant de l'homologation: KEMA01ATEX2260U



EAC Ex

Identifiant de l'homologation: RU C-DE.HA91.B.00066



IECEx

Identifiant de l'homologation: IECEx KEM 06.0033U



CCC

Identifiant de l'homologation: 2020322313000621



UKCA-EX

Identifiant de l'homologation: DEKRA 21UKEX0303U

ST 10 - Blocs de jonction simple



3036110

<https://www.phoenixcontact.com/fr/produits/3036110>

Classifications

ECLASS

ECLASS-11.0	27141120
ECLASS-13.0	27250101

ETIM

ETIM 8.0	EC000897
----------	----------

UNSPSC

UNSPSC 21.0	39121400
-------------	----------

ST 10 - Blocs de jonction simple

3036110

<https://www.phoenixcontact.com/fr/produits/3036110>



Conformité environnementale

China RoHS

Période d'utilisation conforme : illimitée = EFUP-e

Aucune substance dangereuse dépassant les valeurs seuils ;

ST 10 - Blocs de jonction simple

3036110

<https://www.phoenixcontact.com/fr/produits/3036110>



Accessoires

i Remarque : l'utilisation des accessoires mentionnés ci-après peut limiter ce produit.

FBS 2-10 - Pont enfichable

3005947

<https://www.phoenixcontact.com/fr/produits/3005947>



Pont enfichable, pas: 10,2 mm, nombre de pôles: 2, coloris: rouge

i Intensité admissible maximale: 57 A

FBS 5-10 - Pont enfichable

3005948

<https://www.phoenixcontact.com/fr/produits/3005948>



Pont enfichable, pas: 10,2 mm, nombre de pôles: 5, coloris: rouge

i Intensité admissible maximale: 57 A

ST 10 - Blocs de jonction simple

3036110

<https://www.phoenixcontact.com/fr/produits/3036110>




FBS 5-10 BU - Pont enfichable

1040620

<https://www.phoenixcontact.com/fr/produits/1040620>



Pont enfichable, pas: 10,2 mm, nombre de pôles: 5, coloris: bleu

 Intensité admissible maximale: 57 A


RB ST 10-(2,5/4) - Pont réducteur

3030873

<https://www.phoenixcontact.com/fr/produits/3030873>



Pont réducteur, pas: 10 mm, nombre de pôles: 2, longueur: 36 mm, coloris: rouge

 Intensité admissible maximale: 35 A

ST 10 - Blocs de jonction simple

3036110

<https://www.phoenixcontact.com/fr/produits/3036110>




RB ST 10-1,5/S - Pont réducteur

3213252

<https://www.phoenixcontact.com/fr/produits/3213252>



Pont réducteur, pas: 3,5 mm, nombre de pôles: 2, longueur: 36 mm, coloris: rouge

 Intensité admissible maximale: 24 A

D-ST 10 - Couverture d'extrémité

3036644

<https://www.phoenixcontact.com/fr/produits/3036644>



Couverture d'extrémité, longueur: 71,5 mm, largeur: 2,2 mm, hauteur: 49,9 mm, coloris: gris

ST 10 - Blocs de jonction simple

3036110

<https://www.phoenixcontact.com/fr/produits/3036110>



SZF 3-1,0X5,5 - Tournevis

1206612

<https://www.phoenixcontact.com/fr/produits/1206612>



Outil de déverrouillage, pour blocs de jonction ST, s'utilise aussi comme tournevis pour tête fendue, dimensions : 1,0 x 5,5 x 150 mm, manche à deux composants, antidérapant

X-PEN 0,35 - Crayon de marquage

0811228

<https://www.phoenixcontact.com/fr/produits/0811228>



Crayon de marquage manuel d'étiquettes, sans cartouche d'encre, repérage extrêmement résistant à l'effacement, épaisseur du trait 0,35 mm

ST 10 - Blocs de jonction simple

3036110

<https://www.phoenixcontact.com/fr/produits/3036110>



WST 10/35 - Capot de protection

3030006

<https://www.phoenixcontact.com/fr/produits/3030006>

Capot de protection, 5 pôles, pour largeurs de bornes 10,2 mm, 12,2 mm et 16 mm



ST-IL - Matériaux de montage

3039900

<https://www.phoenixcontact.com/fr/produits/3039900>

Autocollant de service pour le bloc de jonction de type ST



ST 10 - Blocs de jonction simple

3036110

<https://www.phoenixcontact.com/fr/produits/3036110>



NS 35/ 7,5 PERF 2000MM - Profilé percé

0801733

<https://www.phoenixcontact.com/fr/produits/0801733>



Profilé percé, selon EN 60715, matériau: Acier, galvanisé, traité par passivation couche épaisse, Profil standard, coloris: argent, Conditionnement par 25 unités (50 m)

NS 35/ 7,5 UNPERF 2000MM - Profilé plein

0801681

<https://www.phoenixcontact.com/fr/produits/0801681>



Profilé plein, selon EN 60715, matériau: Acier, galvanisé, traité par passivation couche épaisse, Profil standard, coloris: argenté, Conditionnement par 25 unités (50 m)

ST 10 - Blocs de jonction simple

3036110

<https://www.phoenixcontact.com/fr/produits/3036110>



NS 35/ 7,5 WH PERF 2000MM - Profilé percé

1204119

<https://www.phoenixcontact.com/fr/produits/1204119>



Profilé percé, selon EN 60715, matériau: Acier, galvanisé, passivation blanche, Profil standard, coloris: argenté, Conditionnement par 25 unités (50 m)

NS 35/ 7,5 WH UNPERF 2000MM-VPE 10 - Profilé plein

1204122

<https://www.phoenixcontact.com/fr/produits/1204122>



Profilé plein, selon EN 60715, matériau: Acier, galvanisé, passivation blanche, Profil standard, coloris: argenté, Conditionnement par 10 unités (20 m)

ST 10 - Blocs de jonction simple

3036110

<https://www.phoenixcontact.com/fr/produits/3036110>



NS 35/ 7,5 AL UNPERF 2000MM - Profilé plein

0801704

<https://www.phoenixcontact.com/fr/produits/0801704>



Profilé plein, selon EN 60715, matériau: Aluminium, aucun revêtement, Profil standard, coloris: argenté, Conditionnement par 25 unités (50 m)

NS 35/ 7,5 ZN PERF 2000MM - Profilé percé

1206421

<https://www.phoenixcontact.com/fr/produits/1206421>



Profilé percé, selon EN 60715, matériau: Acier, galvanisé, Profil standard, coloris: argenté, Conditionnement par 25 unités (50 m)

ST 10 - Blocs de jonction simple

3036110

<https://www.phoenixcontact.com/fr/produits/3036110>



NS 35/ 7,5 ZN UNPERF 2000MM - Profilé plein

1206434

<https://www.phoenixcontact.com/fr/produits/1206434>



Profilé plein, selon EN 60715, matériau: Acier, galvanisé, Profil standard, coloris: argenté, Conditionnement par 25 unités (50 m)

NS 35/ 7,5 CU UNPERF 2000MM-VPE 10 - Profilé plein

0801762

<https://www.phoenixcontact.com/fr/produits/0801762>



Profilé plein, selon EN 60715, matériau: Cuivre, aucun revêtement, Profil standard, coloris: cuivre, Conditionnement par 10 unités (20 m)

ST 10 - Blocs de jonction simple

3036110

<https://www.phoenixcontact.com/fr/produits/3036110>



NS 35/ 7,5 CAP - Bouchon d'extrémité

1206560

<https://www.phoenixcontact.com/fr/produits/1206560>

Pièce de fermeture pour profilés NS 35/7,5



ZB 10:UNBEDRUCKT - Ruban de repérage ZB

1053001

<https://www.phoenixcontact.com/fr/produits/1053001>

Ruban de repérage ZB, Rubans, blanc, vierge, repérable avec : PLOTMARK, CMS-P1-PLOTTER, type de montage: encliquetage, pour bloc de jonction au pas de : 10,2 mm, surface utile: 10,5 x 10,15 mm, Nombre d'étiquettes: 10



ST 10 - Blocs de jonction simple

3036110

<https://www.phoenixcontact.com/fr/produits/3036110>



ZB 10 CUS - Ruban de repérage ZB

0824941

<https://www.phoenixcontact.com/fr/produits/0824941>



Ruban de repérage ZB, à commander : par bandes, blanc, impression selon les indications du client, type de montage: encliquetage dans la rainure de repérage élevée, pour bloc de jonction au pas de : 10,2 mm, surface utile: 10,15 x 10,5 mm, Nombre d'étiquettes: 10

ZB10,LGS:FORTL.ZAHLEN - Ruban de repérage ZB

1053014

<https://www.phoenixcontact.com/fr/produits/1053014>



Ruban de repérage ZB, Rubans, blanc, repéré, repérable avec : CMS-P1-PLOTTER, impression longitudinale: numérotation continue 1 ... 10, 11 ... 20, etc. jusqu'à 91 ... 100, type de montage: encliquetage, pour bloc de jonction au pas de : 10,2 mm, surface utile: 10,15 x 10,5 mm, Nombre d'étiquettes: 10

ST 10 - Blocs de jonction simple

3036110

<https://www.phoenixcontact.com/fr/produits/3036110>



ZB10,QR:FORTL.ZAHLEN - Ruban de repérage ZB

1053027

<https://www.phoenixcontact.com/fr/produits/1053027>



Ruban de repérage ZB, Rubans, blanc, repéré, repérable avec : CMS-P1-PLOTTER, impression transversale: numérotation continue 1 ... 10, 11 ... 20, etc. jusqu'à 91 ... 100, type de montage: encliquetage, pour bloc de jonction au pas de : 10,2 mm, surface utile: 10,15 x 10,5 mm, Nombre d'étiquettes: 10

ZB10,LGS:L1-N,PE - Repères pour blocs de jonction

1053412

<https://www.phoenixcontact.com/fr/produits/1053412>



Repères pour blocs de jonction, Rubans, blanc, repéré, repérable avec : CMS-P1-PLOTTER, longitudinal: L1, L2, L3, N, PE, L1, L2, L3, N, PE, type de montage: encliquetage, pour bloc de jonction au pas de : 10,2 mm, surface utile: 10,15 x 10,5 mm, Nombre d'étiquettes: 10

ST 10 - Blocs de jonction simple

3036110

<https://www.phoenixcontact.com/fr/produits/3036110>



ZB10,LGS:U-N - Repères pour blocs de jonction

1053438

<https://www.phoenixcontact.com/fr/produits/1053438>



Repères pour blocs de jonction, Rubans, blanc, repéré, repérable avec : CMS-P1-PLOTTER, longitudinal: U, V, W, N, GND, U, V, W, N, GND, type de montage: encliquetage, pour bloc de jonction au pas de : 10,2 mm, surface utile: 10,15 x 10,5 mm, Nombre d'étiquettes: 10

UC-TM 10 - Repères pour blocs de jonction

0818069

<https://www.phoenixcontact.com/fr/produits/0818069>



Repères pour blocs de jonction, Planche, blanc, vierge, repérable avec : BLUEMARK ID COLOR, BLUEMARK ID, BLUEMARK CLED, PLOTMARK, CMS-P1-PLOTTER, type de montage: encliquetage, pour bloc de jonction au pas de : 10,2 mm, surface utile: 9,6 x 10,5 mm, Nombre d'étiquettes: 48

ST 10 - Blocs de jonction simple

3036110

<https://www.phoenixcontact.com/fr/produits/3036110>



UC-TM 10 CUS - Repères pour blocs de jonction

0824605

<https://www.phoenixcontact.com/fr/produits/0824605>



Repères pour blocs de jonction, à commander : sous forme de planche, blanc, impression selon les indications du client, type de montage: encliquetage dans la rainure de repérage élevée, pour bloc de jonction au pas de : 10,2 mm, surface utile: 9,6 x 10,5 mm, Nombre d'étiquettes: 48

UCT-TM 10 - Repères pour blocs de jonction

0829142

<https://www.phoenixcontact.com/fr/produits/0829142>



Repères pour blocs de jonction, Planche, blanc, vierge, repérable avec : TOPMARK NEO, LASER TOPMARK, BLUEMARK ID COLOR, BLUEMARK ID, BLUEMARK CLED, THERMOMARK PRIME, THERMOMARK CARD 2.0, THERMOMARK CARD, type de montage: encliquetage, pour bloc de jonction au pas de : 10,2 mm, surface utile: 8,9 x 9,6 mm, Nombre d'étiquettes: 36

ST 10 - Blocs de jonction simple

3036110

<https://www.phoenixcontact.com/fr/produits/3036110>



UCT-TM 10 CUS - Repères pour blocs de jonction

0829623

<https://www.phoenixcontact.com/fr/produits/0829623>



Repères pour blocs de jonction, à commander : sous forme de planche, blanc, impression selon les indications du client, type de montage: encliquetage dans la rainure de repérage élevée, pour bloc de jonction au pas de : 10,2 mm, surface utile: 8,9 x 9,6 mm, Nombre d'étiquettes: 36

MPS-MT - Fiche de contrôle

0201744

<https://www.phoenixcontact.com/fr/produits/0201744>



Fiche de contrôle, avec raccordement soudé, section de conducteur jusqu'à 1 mm², nombre de pôles: 1, coloris: gris

ST 10 - Blocs de jonction simple

3036110

<https://www.phoenixcontact.com/fr/produits/3036110>



MPS-IH WH - Manchon isolant

0201663

<https://www.phoenixcontact.com/fr/produits/0201663>

Manchon isolant, coloris: blanc



MPS-IH RD - Manchon isolant

0201676

<https://www.phoenixcontact.com/fr/produits/0201676>

Manchon isolant, coloris: rouge



ST 10 - Blocs de jonction simple

3036110

<https://www.phoenixcontact.com/fr/produits/3036110>

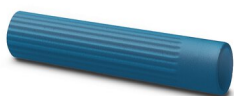


MPS-IH BU - Manchon isolant

0201689

<https://www.phoenixcontact.com/fr/produits/0201689>

Manchon isolant, coloris: bleu



MPS-IH YE - Manchon isolant

0201692

<https://www.phoenixcontact.com/fr/produits/0201692>

Manchon isolant, coloris: jaune



ST 10 - Blocs de jonction simple

3036110

<https://www.phoenixcontact.com/fr/produits/3036110>



MPS-IH GN - Manchon isolant

0201702

<https://www.phoenixcontact.com/fr/produits/0201702>

Manchon isolant, coloris: vert



MPS-IH GY - Manchon isolant

0201728

<https://www.phoenixcontact.com/fr/produits/0201728>

Manchon isolant, coloris: gris



ST 10 - Blocs de jonction simple

3036110

<https://www.phoenixcontact.com/fr/produits/3036110>



MPS-IH BK - Manchon isolant

0201731

<https://www.phoenixcontact.com/fr/produits/0201731>

Manchon isolant, coloris: noir



PROJECT COMPLETE - Logiciel

1050453

<https://www.phoenixcontact.com/fr/produits/1050453>



Logiciel intuitif de planification et de repérage pour la planification de barrettes de raccordement et le marquage professionnel de matériaux de repérage pour les blocs de jonction, les conducteurs, les câbles, les appareils et les installations. Le logiciel est disponible au téléchargement

ST 10 - Blocs de jonction simple

3036110

<https://www.phoenixcontact.com/fr/produits/3036110>



E/UK - Butée

1201442

<https://www.phoenixcontact.com/fr/produits/1201442>

Butée, matériau: PA, coloris: gris, Montage sur profilé NS 32 ou NS 35



E/UK 1 - Butée

1201413

<https://www.phoenixcontact.com/fr/produits/1201413>

Butée, pour arrêter les bloc de jonction à deux et trois étages, largeur : 10 mm, coloris : gris



ST 10 - Blocs de jonction simple

3036110

<https://www.phoenixcontact.com/fr/produits/3036110>



CLIPFIX 35 - Butée

3022218

<https://www.phoenixcontact.com/fr/produits/3022218>



Crampon terminal à montage rapide, pour profilé NS 35/7,5 ou NS 35/15, avec possibilité de repérage, largeur : 9,5 mm, coloris : gris

CLIPFIX 35-5 - Butée

3022276

<https://www.phoenixcontact.com/fr/produits/3022276>



Crampon terminal à montage rapide, pour profilé NS 35/7,5 ou NS 35/15, avec possibilité de repérage, possibilité de montage pour FBS...5, FBS...6, KSS 5, KSS 6, largeur : 5,15 mm, coloris : gris

ST 10 - Blocs de jonction simple

3036110

<https://www.phoenixcontact.com/fr/produits/3036110>

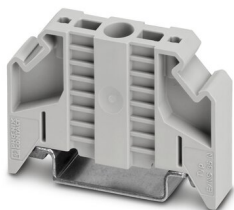


E/NS 35 N - Butée

0800886

<https://www.phoenixcontact.com/fr/produits/0800886>

Butée, largeur : 9,5 mm, coloris : gris



Phoenix Contact 2023 © - Tous droits réservés

<https://www.phoenixcontact.com>

PHOENIX CONTACT SAS

52 Boulevard de Beaubourg Emerainville

77436 Marne La Vallée Cedex 2 France

+33 (0) 1 60 17 98 98

documentation@phoenixcontact.fr