

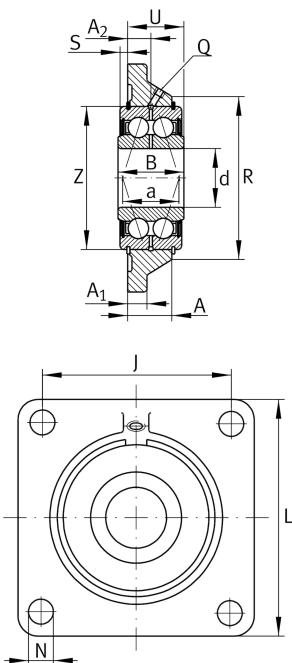


PCCJ40

Corps de roulement à bride

Paliers auto-aligneurs PCCJ, corps de palier à 4 trous de fixation, fonte grise, roulement à 2 rangées de billes à contact oblique, étanchéité P

Information technique



dimensions principale & données de performance

d	40 mm	Alésage
L	130 mm	largeur de bride
U	33,7 mm	hauteur totale de l'ensemble
C _r	50.000 N	charge dyn. de base, radiale
C _{0r}	38.000 N	Charge stat. de base, radiale
C _{ur}	1.940 N	limite à la fatigue, radiale
≈m	2,01 kg	Poids

Cotes de montage

J	101,5 mm	distance trous de fixation
N	14 mm	trou de fixation
n	4	nombre de vis de fixation

Dimensions

A	28 mm	hauteur logement
A ₁	14 mm	épaisseur de bride
A ₂	15 mm	Distance piste
B	38 mm	Largeur
Q	M6	taraudage de raccordement pour lubrification

information additionnelle

1	nombre de logements
CCJ08	corps de palier
G5208-2RS-N	désignation roulement

Votre alternative produit actuelle

Matériaux	GG	Grey cast iron
-----------	----	----------------



Afficher les détails du produit dans medias

11.12.2024, 15:59:56 CET

SCHAEFFLER

Plage de température

T _{min}	-20 °C	Température de fonctionnement min.
T _{max}	120 °C	Température de fonctionnement max.