



WF15-40B410

WF

CAPTEURS À FOURCHE

SICK
Sensor Intelligence.



illustration non contractuelle



Informations de commande

Type	Référence
WF15-40B410	6028430

Autres modèles d'appareil et accessoires → www.sick.com/WF

Caractéristiques techniques détaillées

Caractéristiques

Principe de fonctionnement	Capteur à fourche
Principe de fonctionnement, détail	Principe de détection optique
Dimensions (l x H x P)	10 mm x 45 mm x 57 mm
Écartement de fourche	15 mm
Profondeur de fourche	42 mm
Plus petit objet détectable (MDO)	0,2 mm
Détection d'étiquettes	✓
Source d'émission	LED, infrarouge
Longueur d'onde	850 nm
Réglage	Bouton plus/moins (sensibilité, commutation claire/sombre, verrouillage des touches)
Mode d'apprentissage	–
Fonction de commutation	Commutation claire/sombre par bouton

Mécanique/électronique

Consommation	40 mA
Fréquence de commutation	10 kHz ¹⁾
Temps de réponse	100 µs
Stabilité du temps de réponse	± 20 µs
Scintillement	40 µs
Sortie de commutation	PNP/NPN
Sortie de commutation (tension)	PNP : HIGH = $U_V \leq 2 \text{ V}$ / LOW env. 0 V NPN : HIGH = env. U_V / LOW $\leq 2 \text{ V}$
Type de commutation	Commutation claire/sombre
Courant de sortie I_{max}	100 mA

¹⁾ Pour un rapport clair/sombre de 1:1.

²⁾ Tension de mesure CC 50 V.

³⁾ Selon l'écartement de fourche.

Durée d'initialisation	100 ms
Mode de raccordement	Connecteur mâle M8, 4 pôles
Classe de protection	III ²⁾
Protection électriques	Raccordements U _V protégés contre l'inversion de polarité Sortie Q protégée contre les courts-circuits Suppression des impulsions parasites
Indice de protection	IP65
Poids	Env. 36 g ... 160 g ³⁾
Matériau du boîtier	Métal, aluminium

1) Pour un rapport clair/sombre de 1:1.

2) Tension de mesure CC 50 V.

3) Selon l'écartement de fourche.

Grandeurs caractéristiques relatives à la sécurité

MTTF_D	97 années
DC_{avg}	0 %

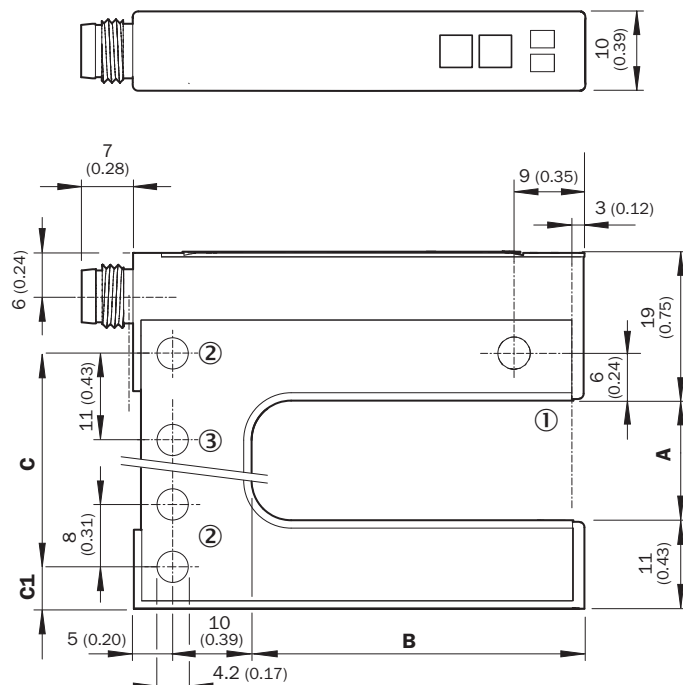
Caractéristiques ambiantes

Insensibilité à la lumière ambiante	≤ 10.000 lx
Résistance aux chocs	Selon EN 60068-2-27
Fichier UL n°	NRKH.E191603

Classifications

ECLASS 5.0	27270909
ECLASS 5.1.4	27270909
ECLASS 6.0	27270909
ECLASS 6.2	27270909
ECLASS 7.0	27270909
ECLASS 8.0	27270909
ECLASS 8.1	27270909
ECLASS 9.0	27270909
ECLASS 10.0	27270909
ECLASS 11.0	27270909
ECLASS 12.0	27270909
ETIM 5.0	EC002720
ETIM 6.0	EC002720
ETIM 7.0	EC002720
ETIM 8.0	EC002720
UNSPSC 16.0901	39121528

Plan coté (Dimensions en mm (inch))



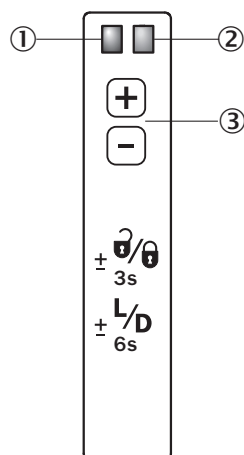
- ① Axe optique
- ② Trou de fixation, Ø 4,2 mm
- ③ Uniquement sur le WFL50/80/120

Dimensions in mm (inch)

	A Fork width	B Fork depth	C	C1
WF2	2 (0.08)	42/59/95 (1.65/2.32/3.74)	14 (0.55)	5 (0.20)
WF5	5 (0.20)	42/59/95 (1.65/2.32/3.74)	14 (0.55)	6.5 (0.20)
WF15	15 (0.59)	42/59/95 (1.65/2.32/3.74)	27 (1.06)	5 (0.20)
WF30	30 (1.18)	42/59/95 (1.65/2.32/3.74)	42 (1.65)	5 (0.20)
WF50	50 (1.97)	42/59/95 (1.65/2.32/3.74)	51 (2.01)	16 (0.63)
WF80	80 (3.15)	42/59/95 (1.65/2.32/3.74)	81 (3.19)	16 (0.63)
WF120	120 (4.72)	42/59/95 (1.65/2.32/3.74)	121 (4.76)	16 (0.63)

Possibilités de réglage

Réglage : boutons plus/moins (WFxx-B410)



- ① Témoin de fonctionnement (jaune), sortie de commutation
- ② Témoin de fonctionnement (rouge)
- ③ Touche « + »/« - » et touche de fonction

Schéma de raccordement

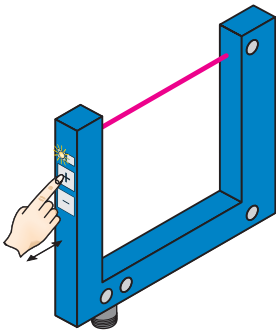
Cd-086



Concept de commande

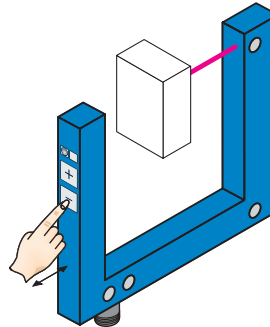
Réglage du seuil de commutation avec les boutons plus/moins (WFxx-B410)

1. No object in the beam path



The yellow function indicator illuminates when the light received is at its optimum level. If necessary, increase sensitivity using the "+" button.



2. Object in the beam path



Yellow function indicator goes out. If necessary, reduce sensitivity using the "-" button.

Accessoires recommandés

Autres modèles d'appareil et accessoires → www.sick.com/WF

	Description succincte	Type	Référence
Connecteurs et câbles			
	<ul style="list-style-type: none"> Mode de raccordement tête A: Connecteur mâle, M8, 4 pôles, droit Description: Non blindé Raccordement: Borniers à vis Section du conducteur admissible: 0,14 mm² ... 0,5 mm² 	STE-0804-G	6037323
	<ul style="list-style-type: none"> Mode de raccordement tête A: Connecteur femelle, M8, 4 pôles, droit, Codage A Mode de raccordement tête B: Extrémité de câble ouverte Type de signal: Câble capteur / actionneur Câble: 5 m, 4 fils, PVC Description: Câble capteur / actionneur, non blindé Domaine d'utilisation: Domaine de produit chimique 	YF8U14-050VA3XLEAX	2095889

SICK EN BREF

SICK est l'un des principaux fabricants de capteurs et de solutions de détection intelligents pour les applications industrielles. Notre gamme unique de produits et de services vous fournit tous les outils dont vous avez besoin pour la gestion sûre et efficace de vos processus, la protection des personnes contre les accidents et la prévention des dommages environnementaux.

Nous possédons une vaste expérience dans de nombreux secteurs et connaissons vos processus et vos exigences. Nous sommes en mesure de vous proposer les capteurs intelligents qui répondent parfaitement à vos besoins. Nos solutions systèmes sont testées et améliorées dans des centres d'application situés en Europe, en Asie et en Amérique du Nord afin de satisfaire pleinement nos clients. Cette rigueur a fait de notre entreprise un fournisseur et partenaire de développement fiable.

Nous proposons également une gamme complète de services : les SICK LifeTime Services vous accompagnent tout au long du cycle de vie de vos machines et vous garantissent sécurité et productivité.

C'est ainsi que nous concevons la détection intelligente.

DANS LE MONDE ENTIER, PRÈS DE CHEZ VOUS :

Interlocuteurs et autres sites sur → www.sick.com