

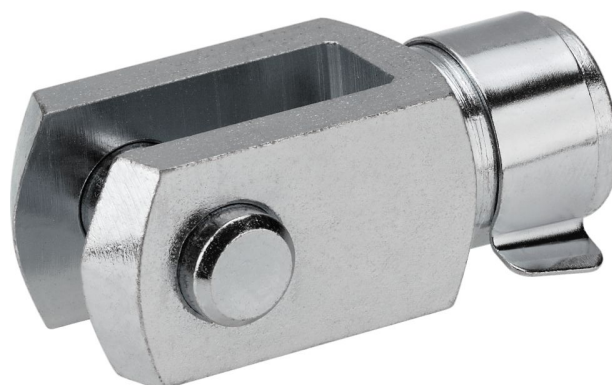
# Chape de tige AP2, Série CM2

1827001471

Chapes de  
tige

2023-10-05

## Chapes de tige AVENTICS



### Données techniques

Secteur

Industrie

Pour série

Pour montage sur vérins PRA, TRB, CCI, MNI,  
ICM, KPZ, KHZ, 167, CVI, RPC, RDC, ITS

Pour série

ITS

Taille du filetage

M36x2

Poids

3.5 kg

### Matériau

Matériau boîtiers

Acier, chromé

Surface Boîtier

galvanisé

Référence

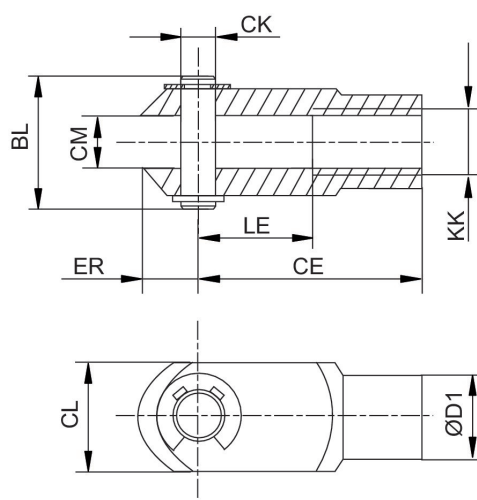
1827001471

# Chape de tige AP2, Série CM2

1827001471

Chapes de  
tige

2023-10-05



KK	Référence	BL	CE	ØCK e11	CL	CM	ØD1	ER	LE
M27x2	1827001493	68	110	30	55	30	48	38	54
M36x2	1827001471	80	144	35	70	35	60	57	72
M42x2	1827001472	98	168	40	85	40	70	64	84