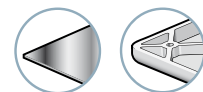


C

Ventouses hautes performances



Domaines d'activité



Cas d'emploi



2

La gamme des ventouses hautes performances **Série C** a été développée pour répondre aux exigences des applications de production du secteur Automobile. Les caractéristiques accrues de la gamme **Série C** permettent d'optimiser les outils de production dans tous les domaines d'activités.

- Une gamme complète de formes et diamètres pour répondre à chaque besoin.
- Butées antiglissements assurant un positionnement optimal des tôles huileuses.
- Ventouses structurées pour préhension de tôles fines sans déformation.
- Idéales pour applications robotisées.
- Utilisation plus précisément dans les secteurs de l'emboutissage et du ferrage.

Caractéristiques

- Extrême tenue au glissement.
- Prise de tôles fines sans déformation grâce aux butées centrales.
- Conception élastomère et plastique chargé fibre de verre pour éviter tout risque éventuel de détérioration d'outillage coûteux, et pour faciliter le recyclage.
- Serrage double : 2 plats à 22 mm et un hexagonal creux de 6 ou 8 mm.
- Étanchéité de fixation assurée par :
 - joint torique sur les ventouses cylindriques mâle G3/8"
 - portée d'étanchéité sur les ventouses oblongues mâle G3/8".
- Traçabilité.

Matières

Les ventouses **Série C** (fixation M38G / F38G) ont été conçues en élastomère et polyamide chargé fibre de verre.

Ces matériaux assurent aux ventouses **Série C** une longue durée de vie, une excellente tenue aux huiles et une résistance jusqu'à 100°C.

Cette approche permet d'éviter tous risques de détérioration d'outillages coûteux et de faciliter le recyclage des ventouses.

Ventouse : **NBR** - Nitrile 55 shores (excellente tenue aux huiles).

Insert : **PA** - Polyamide chargé fibre de verre PA 6.6 30% FV, assurant un gain de poids (fixation M38G / F38G).

AL - Aluminium (fixation F38GA / C32).

Joint torique : **NBR** - Nitrile bleu

Autres fixations disponibles sur demande.

Plus d'informations

Gamme

Les ventouses hautes-performances **Série C** sont disponibles dans une gamme complète de formes, de dimensions et de type de raccords pour s'adapter et répondre de la manière la plus appropriée à tous vos besoins.

Formes

CFC ventouse plate



CBC ventouse 1.5 soufflet



COFC ventouse oblongue plate



COBC ventouse oblongue 1.5 soufflet



Fixations

M38G fixation mâle G3/8"



F38G fixation femelle G3/8"



F38GA fixation femelle aluminium G3/8"



C32 fixation carré 32 mm



Accessoires

Afin d'optimiser l'utilisation de vos ventouses, Coval propose toute une gamme d'accessoires (rallonge en G3/8", nourrices et raccords spéciaux pour des réseaux de vide 100 % étanches), voir chapitres 4 et 12.



Préciser référence ex. : **CBC85M38G**
Se reporter à la page 2/56

C

Ventouses hautes performances

Références ventouses



Ventouse plate CFC



Fixations

	M38G	F38G	F38GA	C32
CFC35	CFC35M38G	CFC35F38G	CFC35F38GA	CFC35C32
CFC50	CFC50M38G	CFC50F38G	CFC50F38GA	CFC50C32
CFC75	CFC75M38G	CFC75F38G	CFC75F38GA	CFC75C32
CFC100	CFC100M38G	CFC100F38G	CFC100F38GA	CFC100C32
CFC125	CFC125M38G	CFC125F38G	CFC125F38GA	CFC125C32

2



Ventouse 1.5 soufflet CBC



Fixations

	M38G	F38G	F38GA	C32
CBC22	CBC22M38G	CBC22F38G	CBC22F38GA	CBC22C32
CBC30⁽¹⁾	CBC30M38G	CBC30F38G	CBC30F38GA	CBC30C32
CBC45	CBC45M38G	CBC45F38G	CBC45F38GA	CBC45C32
CBC60	CBC60M38G	CBC60F38G	CBC60F38GA	CBC60C32
CBC85	CBC85M38G	CBC85F38G	CBC85F38GA	CBC85C32
CBC115	CBC115M38G	CBC115F38G	CBC115F38GA	CBC115C32

Ventouse oblongue plate COFC



Fixations

	M38G	F38G	F38GA	C32
COFC2565	COFC2565M38G	COFC2565F38G	COFC2565F38GA	COFC2565C32
COFC3080	COFC3080M38G	COFC3080F38G	COFC3080F38GA	COFC3080C32
COFC4080	COFC4080M38G	COFC4080F38G	COFC4080F38GA	COFC4080C32
COFC50100	COFC50100M38G	COFC50100F38G	COFC50100F38GA	COFC50100C32

Ventouse oblongue 1.5 soufflet COBC



Fixations

	M38G	F38G	F38GA	C32
COBC3065	COBC3065M38G	COBC3065F38G	COBC3065F38GA	COBC3065C32
COBC4080	COBC4080M38G	COBC4080F38G	COBC4080F38GA	COBC4080C32
COBC55110	COBC55110M38G	COBC55110F38G	COBC55110F38GA	COBC55110C32
COBC70140	COBC70140M38G	COBC70140F38G	COBC70140F38GA	COBC70140C32

(1) CBC 30 M38G SP624

Pour répondre aux besoins spécifiques des utilisateurs de préhenseurs d'emboutissage, COVAL a développé une ventouse Ø 30 mm avec un passage de vide Ø 9.5 mm, permettant la suppression des pertes de charges sur le réseau de vide, au niveau de l'alimentation du préhenseur. Cette version spéciale se reconnaît à son joint torique noir.



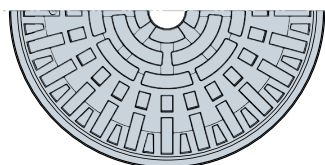
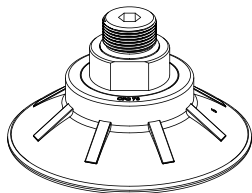
C

Ventouses hautes performances

Caractéristiques ventouses

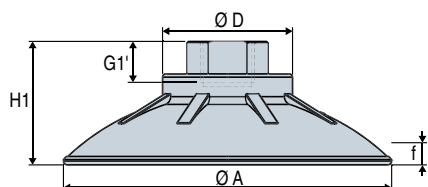


Ventouse plate CFC

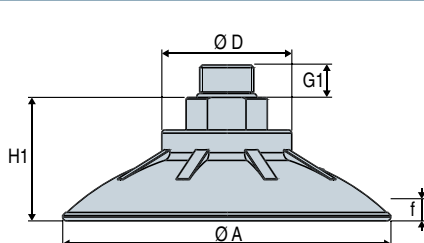


	ØA repos	ØA prise	(cm³)	(N) (1)	(N) (1)	R _{min}	R _{min}	Ø passage	serrage
CFC 35	37	38.5	2.46	50	50	58	50	6.3	plat 22 + hexa 6
CFC 50	51	54	8.37	100	100	66	52	6.3	plat 22 + hexa 6
CFC 75	76	80	25.03	200	170	100	58	6.3	plat 22 + hexa 6
CFC 100	101	105.7	57.61	350	270	120	90	6.3	plat 22 + hexa 6
CFC 125	127	132	119.7	550	480	160	115	6.3	plat 22 + hexa 8

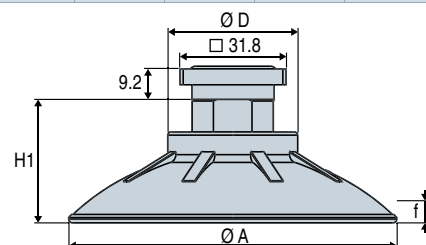
	H1	f (3)	G1	G1'	ØD	Ø (g)			
						F38G	F38GA	M38G	C32
CFC 35	25	3	10	12.6	37	14	25.7	18	36.2
CFC 50	30	5.5	10	12.6	38	25	34.9	29	47.2
CFC 75	33	8	10	12.6	41	40	48.9	45	62.2
CFC 100	38	10	10	12.6	41	67	75.3	72	89.2
CFC 125	44	14	10	12.6	55	119	146	124	141.2



F38G/F38GA Fixation femelle G3/8"

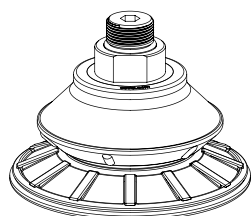


M38G Fixation mâle G3/8"



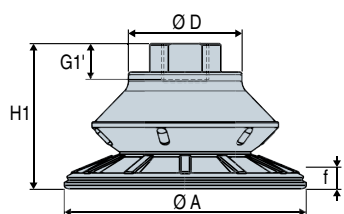
C32 Fixation carré 32

Ventouse 1.5 soufflet CBC

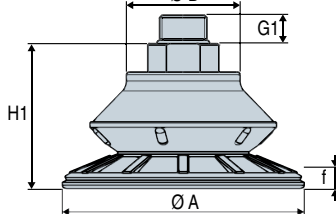


	ØA repos	ØA prise	(cm³)	(N) (1)	(N) (1)	R _{min}	R _{min}	Ø passage	serrage
CBC 22	21.5	22	1.6	17	17	25	30	6.3	plat 22 + hexa 6
CBC 30 (2)	32	34	5	40	40	30	32	6.3	plat 22 + hexa 6
CBC 45	47	48.7	11.47	70	90	36	45	6.3	plat 22 + hexa 6
CBC 60	62	64.5	25.31	140	130	44	62	6.3	plat 22 + hexa 6
CBC 85	85	88	66.54	230	240	65	115	6.3	plat 22 + hexa 6
CBC 115	115	119	141.47	420	390	84	140	6.3	plat 22 + hexa 8

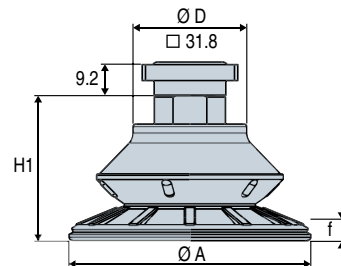
	H1	f (3)	G1	G1'	ØD	Ø (g)			
						F38G	F38GA	M38G	C32
CBC 22	32	6	10	12.6	37	10	23	14	32.2
CBC 30 (2)	31	8	10	12.6	37	14	26.3	19	36.2
CBC 45	36	11	10	12.6	37	22	31.5	26	44.2
CBC 60	41	14	10	12.6	39	32	42	37	54.2
CBC 85	51	22	10	12.6	41	64	71.2	69	86.2
CBC 115	53	24	10	12.6	55	103	131.1	107	125.2



F38G/F38GA Fixation femelle G3/8"



M38G Fixation mâle G3/8"



C32 Fixation carré 32

(1) Force mesurée à 65 % sur tôle sèche, lisse et plane, sans coefficient de sécurité.

(2) Modèle spécifique disponible avec fixation G38"-M et passage Ø 9.5 mm : **CBC30 M38G SP624**.

(3) f = flèche de la ventouse

Note : toutes les côtes sont indiquées en mm

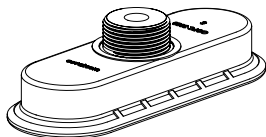
C

Ventouses hautes performances

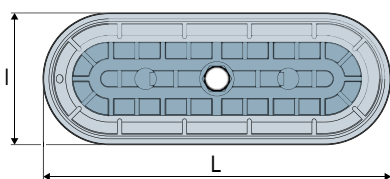
Caractéristiques ventouses



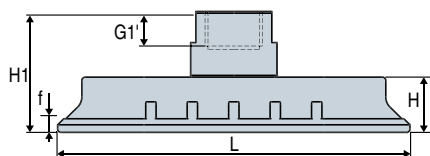
Ventouse oblongue plate COFC



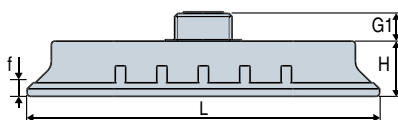
	l x L repos	l x L prise	(cm ³)	(N) ⁽¹⁾	(N) ⁽¹⁾	R _{min}	R _{min}	Ø passage	serrage
COFC 2565	25x65	26.8x67	3.78	70	70	25	25	6	hexa 6
COFC 3080	30x80	31.5x82	6.08	110	90	40	32	6	hexa 6
COFC 4080	40x80	42x82	11.03	140	120	60	40	6	hexa 6
COFC 50100	50x100	52.5x102.5	22.25	230	240	70	50	6	hexa 6



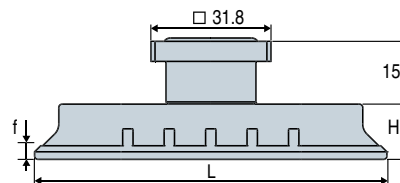
	H1	H	G1	G1'	f ⁽²⁾	g (g)			
						F38G	F38GA	M38G	C32
COFC 2565	31.5	12.5	8	10	3	24	35	17	35
COFC 3080	32	13	8	10	3	29	45	22	40
COFC 4080	34	15	8	10	4.5	30	45.5	23	41
COFC 50100	35	16	8	10	6	43	72.7	36	54



F38G/F38GA Fixation femelle G3/8"

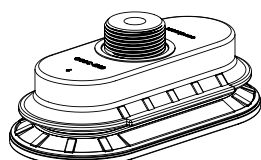


M38G Fixation mâle G3/8"

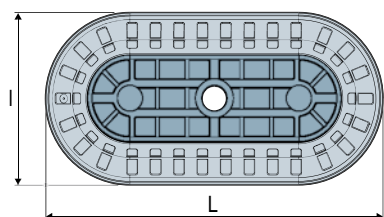


C32 Fixation carré 32

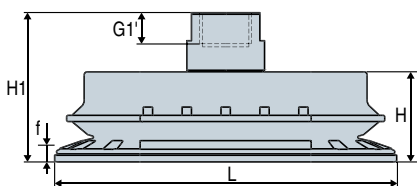
Ventouse oblongue 1.5 soufflet COBC



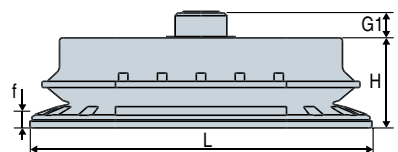
	l x L repos	l x L prise	(cm ³)	(N) ⁽¹⁾	(N) ⁽¹⁾	R _{min}	R _{min}	Ø passage	serrage
COBC 3065	31x65	32.3x67	9.98	60	60	25	30	6	hexa 6
COBC 4080	40x80	41.5x82	19.44	110	120	38	37	6	hexa 6
COBC 55110	55x110	57x112.5	49.25	170	190	58	57	6	hexa 6
COBC 70140	70x140	72x143	93.57	300	300	72	68	6	hexa 6



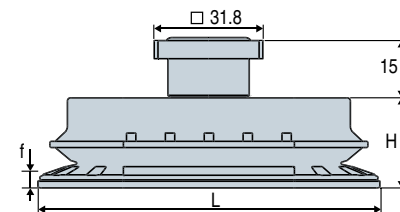
	H1	H	G1	G1'	f ⁽²⁾	g (g)			
						F38G	F38GA	M38G	C32
COBC 3065	39	20	8	10	7	31	45.5	25	43
COBC 4080	41	22	8	10	9	37	53.1	31	49
COBC 55110	48	29	8	10	13	68	95.1	62	80
COBC 70140	49	30	8	10	16	103	121.4	97	115



F38G/F38GA Fixation femelle G3/8"



M38G Fixation mâle G3/8"



C32 Fixation carré 32

Les valeurs sont représentatives des caractéristiques moyennes de nos produits.

(1) Force mesurée à 65 % sur tôle sèche, lisse et plane, sans coefficient de sécurité. (2) f = flèche de la ventouse

Note : toutes les côtes sont indiquées en mm