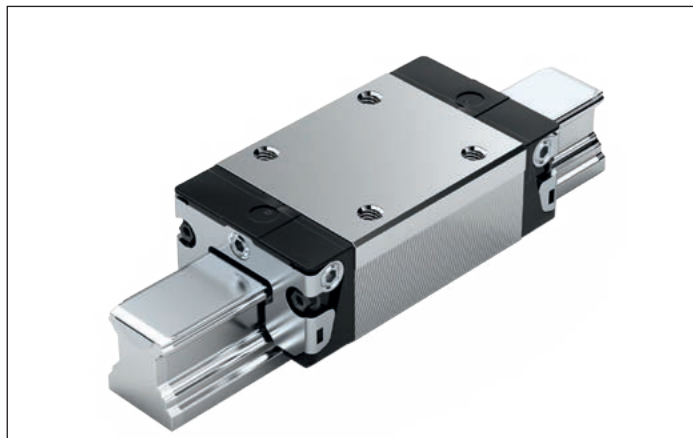


## SNS – étroit, normal, hauteur standard R1622 ... 2.

**Valeurs dynamiques**

Vitesse :  $v_{\max} = 5 \text{ m/s}$   
 Accélération :  $a_{\max} = 500 \text{ m/s}^2$   
 (Si  $F_{\text{comb}} > 2,8 \cdot F_{\text{pr}}$  :  $a_{\max} = 50 \text{ m/s}^2$ )

**Lubrification**

► Avec première lubrification à la graisse

**Remarque**

Adaptés à tous les rails SNS/SNO.

**Options et références**

Taille	Guide à billes de taille	Classe de précharge				Classe de précision				Racleur pour guide à billes					
		C0	C1	C2	C3	N	H	P	XP	sans cage à billes		avec cage à billes			
										SS	LS <sup>1)</sup>	DS	SS	LS <sup>1)</sup>	DS
15	R1622 1	9				4	3	-	-	20	21	-	22	23	-
			1			4	3	2	8	20	21	-	22	23	-
				2		-	3	2	8	20	21	-	22	23	-
					3	-	-	-	8	20	21	-	22	23	-
20	R1622 8	9				4	3	-	-	20	21	-	22	23	-
			1			4	3	2	8	20	21	2Z	22	23	2Y
				2		-	3	2	8	20	21	2Z	22	23	2Y
					3	-	-	-	8	20	21	2Z	22	23	2Y
25	R1622 2	9				4	3	-	-	20	21	-	22	23	-
			1			4	3	2	8	20	21	2Z	22	23	2Y
				2		-	3	2	8	20	21	2Z	22	23	2Y
					3	-	-	-	8	20	21	2Z	22	23	2Y
30	R1622 7	9				4	3	-	-	20	21	-	22	23	-
			1			4	3	2	8	20	21	2Z	22	23	2Y
				2		-	3	2	8	20	21	2Z	22	23	2Y
					3	-	-	-	8	20	21	2Z	22	23	2Y
35	R1622 3	9				4	3	-	-	20	21	-	22	23	-
			1			4	3	2	8	20	21	2Z	22	23	2Y
				2		-	3	2	8	20	21	2Z	22	23	2Y
					3	-	-	-	8	20	21	2Z	22	23	2Y
45	R1622 4	9				4	3	-	-	20	-	-	22	-	-
			1			4	3	2	8	20	-	2Z	22	-	2Y
				2		-	3	2	8	20	-	2Z	22	-	2Y
					3	-	-	-	8	20	-	2Z	22	-	2Y
Ex. :	R1622 7		1				3			20					

1) Uniquement pour les classes de précision N et H et pour XP dans la classe de précharge C1.

**Exemple de commande**

Options :

- Guide à billes SNS
- Taille 30
- Classe de précharge C1
- Classe de précision H
- Avec racleur standard, sans cage à billes

Référence :

R1622 713 20

**Classes de précharge**

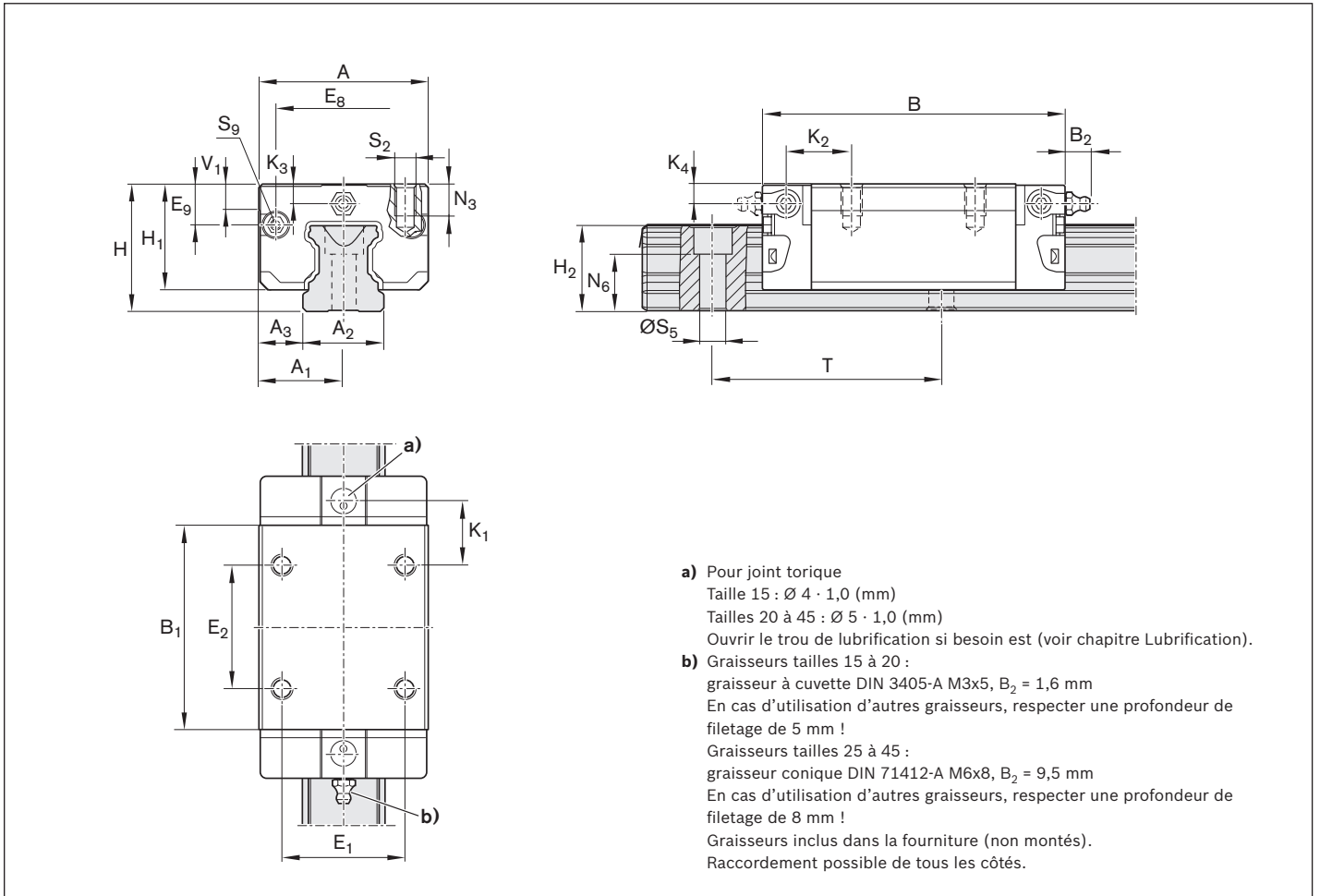
C0 = sans précharge (jeu)  
 C1 = légère précharge  
 C2 = précharge moyenne  
 C3 = précharge élevée

**Racleurs**

SS = racleur standard  
 LS = racleur à faible frottement  
 DS = racleur à deux lèvres


**Légende**

Chiffres en gris  
 = pas de variante/combo préférentielle (délais de livraison plus longs actuellement)



Taille	Dimensions (mm)																	
	A	A <sub>1</sub>	A <sub>2</sub>	A <sub>3</sub>	B <sup>+0,5</sup>	B <sub>1</sub>	E <sub>1</sub>	E <sub>2</sub>	E <sub>8</sub>	E <sub>9</sub>	H	H <sub>1</sub>	H <sub>2</sub> <sup>1)</sup>	H <sub>2</sub> <sup>2)</sup>	K <sub>1</sub>	K <sub>2</sub>	K <sub>3</sub>	K <sub>4</sub>
15	34	17	15	9,5	58,2	39,2	26	26	24,55	6,70	24	19,90	16,30	16,20	10,00	11,60	3,20	3,20
20	44	22	20	12,0	75,0	49,6	32	36	32,50	7,30	30	25,35	20,75	20,55	13,80	13,80	3,35	3,35
25	48	24	23	12,5	86,2	57,8	35	35	38,30	11,50	36	29,90	24,45	24,25	17,45	18,60	5,50	5,50
30	60	30	28	16,0	97,7	67,4	40	40	48,40	14,60	42	35,35	28,55	28,35	20,00	21,70	6,05	6,05
35	70	35	34	18,0	110,5	77,0	50	50	58,00	17,35	48	40,40	32,15	31,85	20,50	22,00	6,90	6,90
45	86	43	45	20,5	137,6	97,0	60	60	69,80	20,90	60	50,30	40,15	39,85	27,30	29,30	8,20	8,20

Taille	Dimensions (mm)								Masse (kg)	Cap. de charge <sup>3)</sup> (N)		Moments <sup>3)</sup> (Nm)			
	N <sub>3</sub>	N <sub>6</sub> <sup>±0,5</sup>	S <sub>2</sub>	S <sub>5</sub>	S <sub>9</sub>	T	V <sub>1</sub>	m		C	C <sub>0</sub>	M <sub>t</sub>	M <sub>t0</sub>	M <sub>L</sub>	M <sub>L0</sub>
15	6,0	10,3	M4	4,5	M2,5x3,5	60	5,0	0,15	9 860	12 700	95	120	68	87	
20	7,5	13,2	M5	6,0	M3x5	60	6,0	0,35	23 400	29 800	300	380	200	260	
25	9,0	15,2	M6	7,0	M3x5	60	7,5	0,50	28 600	35 900	410	510	290	360	
30	12,0	17,0	M8	9,0	M3x5	80	7,0	0,85	36 500	48 100	630	830	440	580	
35	13,0	20,5	M8	9,0	M3x5	80	8,0	1,25	51 800	80 900	1 110	1 740	720	1 130	
45	18,0	23,5	M10	14,0	M4x7	105	10,0	2,40	86 400	132 000	2 330	3 560	1 540	2 350	

- 1) Cote H<sub>2</sub> avec bande de protection
- 2) Cote H<sub>2</sub> sans bande de protection
- 3) Capacités de charge et moments pour les exécutions **sans** cage à billes. Capacités de charge et moments pour les exécutions **avec** cage  12

Le calcul des capacités de charge et des moments dynamiques est basé sur 100 000 m de course selon DIN ISO 14728-1. Cependant, le calcul est souvent basé sur seulement 50 000 m de course. Pour établir une comparaison : les valeurs **C**, **M<sub>t</sub>** et **M<sub>L</sub>** du tableau doivent être multipliées par 1,26.