

Flanschverschraubungen

SAE-Blindplatten (ISO 6162)

3000/6000 PSI

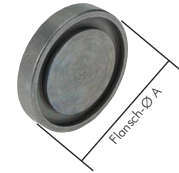
Werkstoffe: Körper: Stahl verzinkt

Ausführung: Blindplatten mit Einstich für O-Ring

Hinweis: Die zur Befestigung benötigten Flanschhälften und Dichtungen müssen separat bestellt werden.

Typ	SAE Lochbild	Flansch Ø A	Höhe H
Lochbild 3000 PSI (ISO 6162-1)			
BLPSAE 312	1/2"	30,2	6,9
BLPSAE 334	3/4"	38,1	6,9
BLPSAE 310	1"	44,4	8,1
BLPSAE 3114	1 1/4"	50,8	8,1
BLPSAE 3112	1 1/2"	60,3	8,1
BLPSAE 320	2"	71,4	9,7

Typ	SAE Lochbild	Flansch Ø A	Höhe H
Lochbild 6000 PSI (ISO 6162-2)			
BLPSAE 612	1/2"	31,7	7,9
BLPSAE 634	3/4"	41,3	8,9
BLPSAE 610	1"	47,6	9,7
BLPSAE 6114	1 1/4"	54,0	10,4
BLPSAE 6112	1 1/2"	63,5	12,7
BLPSAE 620	2"	79,4	12,7



Zubehör gleich mitbestellen!

Flanschhälften und O-Ringe für SAE-Flansche - siehe unten



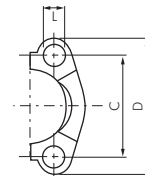
SAE-Flanschhälften (ISO 6162)

3000/6000 PSI

Lieferumfang: 1 Stück entspricht einen Flanschhälftenpaar.

Typ	Typ	SAE- Lochbild	für Flansch-Ø	D	C	L	Betriebsdruck* 8.8 (10.9) [bar]	passende Schrauben 8.8
3000 PSI (ISO 6162-1)								
SFL 12	SFL 12 ES	1/2"	30,2	54	38,1	8,75	350 (350)	912-M8x25
SFL 34	SFL 34 ES	3/4"	38,1	65	47,6	10,75	350 (350)	912-M10x30
SFL 10	SFL 10 ES	1"	44,5	70	52,4	10,75	250 (315)	912-M10x30
SFL 114	SFL 114 ES	1 1/4"	50,8	79	58,7	10,75	200 (250)	912-M10x30
SFL 112	SFL 112 ES	1 1/2"	60,3	94	69,9	13,50	200 (200)	912-M12x35
SFL 20	SFL 20 ES	2"	71,4	102	77,8	13,50	160 (200)	912-M12x35
SFL 30	SFL 30 ES	3"	101,6	135	106,4	17,00	100 (160)	912-M16x50
6000 PSI (ISO 6162-2)								
SFS 12	SFS 12 ES	1/2"	31,8	56	40,5	8,75	350 (400)	912-M8x30
SFS 34	SFS 34 ES	3/4"	41,3	71	50,8	10,75	350 (400)	912-M10x35
SFS 10	SFS 10 ES	1"	47,6	81	57,2	13,00	350 (400)	912-M12x45
SFS 114	SFS 114 ES	1 1/4"	54,0	95	66,7	14,75	350 (400)	912-M14x50
SFS 112	SFS 112 ES	1 1/2"	63,5	113	79,4	17,00	350 (400)	912-M16x55
SFS 20	SFS 20 ES	2"	79,4	133	96,8	21,00	350 (400)	912-M20x70

* Abhängig von Festigkeit der Schrauben



O-Ringe für SAE-Flansche (ISO 6162)

3000/6000 PSI

Temperaturbereich: NBR: -30°C bis max. +90°C, FKM: -15°C bis max. +200°C

Verwendung: O-Ringe aus NBR sind für den Einsatz mit herkömmlichem Hydrauliköl vorgesehen. Bei Verwendung von Bio-Hydrauliköl sind unbedingt O-Ringe aus FKM einzusetzen.

Typ	Typ	für SAE- Lochbild	Typ	Typ	für SAE- Lochbild
NBR	FKM		NBR	FKM	
OR SAE 12	OR SAE 12 V	1/2"	OR SAE 20	OR SAE 20 V	2"
OR SAE 34	OR SAE 34 V	3/4"	OR SAE 212	OR SAE 212 V	2 1/2"
OR SAE 10	OR SAE 10 V	1"	OR SAE 30	OR SAE 30 V	3"
OR SAE 114	OR SAE 114 V	1 1/4"	OR SAE 40	OR SAE 40 V	4"
OR SAE 112	OR SAE 112 V	1 1/2"			



TIPP FKM O-Ring für Bio-Hydrauliköl!

Dichtmanschetten für SAE-Flansche (ISO 6162)

3000/6000 PSI

Werkstoff: Polyurethan

Temperaturbereich: -40°C bis max. +100°C

Verwendung: Die Dichtlippen der Dichtmanschette werden durch den Druck des Mediums an die Dichtflächen des SAE-Flansches und des Ventils oder Zylinders gepresst. Somit ist eine leckagesichere Verbindung gewährleistet.

Typ	für SAE- Lochbild	Typ	für SAE- Lochbild
FL SAE 12	1/2"	FL SAE 114	1 1/4"
FL SAE 34	3/4"	FL SAE 112	1 1/2"
FL SAE 10	1"	FL SAE 20	2"



TIPP Die sind wirklich dicht!

O-Ring-Ausheber

Beschreibung: Haken-Set bestehend aus: 4 verschiedenen Hakenwerkzeugen zur schnellen und schonenden Montage und Demontage von Kleinteilen, z.B. O-Ringen, Simmerringen oder Federn, bzw. zum Säubern von Gewinden, Bohrungen oder Dichtungssitzen, zum Lochen von weichen Materialien oder zum Lokalisieren von Rissen in Metall.

Typ	Beschreibung
AUSHEB SET	Hakenset, bestehend aus: je 1x Rundahle, Rundhaken, Haken 45°, Haken 90°

