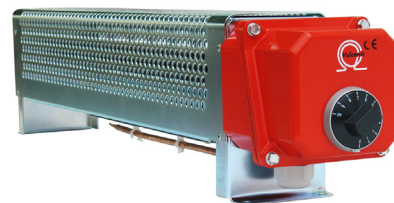


## Radiateurs standards

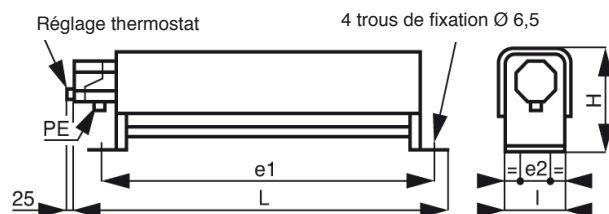
Ces matériels robustes sont conçus pour assurer le chauffage de locaux industriels, d'enceintes techniques, de cabines de commande, de containers mobiles et modules de chantier. Boîtier IP55 IK7 avec presse étoupe pour les radiateurs sans thermostat et IP42 IK7 pour les modèles avec thermostat. Support et carcasse en acier protégé ou inox. Disponibles avec un thermostat de régulation ajustable de 0 à 50 degrés.



Puissance (+5/-10%)	Tension alimentation	Sans thermostat		Avec thermostat		Masse (kg)
		Référence acier*	L (mm)	Référence acier*	Référence inox*	
500 W	230 V mono	6007-01	430	6007-21	6103-21	3,0
750 W	230 V mono	6007-02	530	6007-22	6103-22	3,5
1000 W	230 V mono	6007-03	630	6007-23	6103-23	4,0
1500 W	400 V tri**	6008-01	520	6008-21	6104-21	6,0
2000 W	400 V tri**	6008-02	595	6008-22	6104-22	6,5
3000 W	400 V tri**	6008-03	886	6008-23	6104-23	9,0
4500 W	400 V tri	6008-04	1171	6008-23	/	12,0

\*Modèles avec carcasse acier ou inox

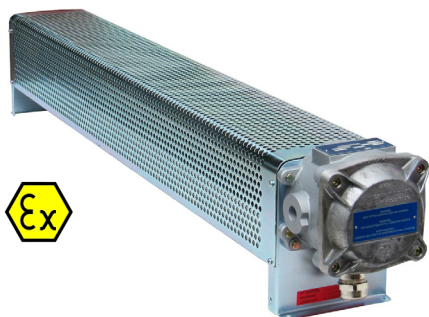
\*\*Possibilité de couplage en 230 V mono



Référence	H	I	e1 sans thermostat	e1 avec thermostat	e2
6007 et 6103	150	90	L - 70	L - 105	68
6008 et 6104	200	90	L - 85	L - 85	136

Dimension en mm

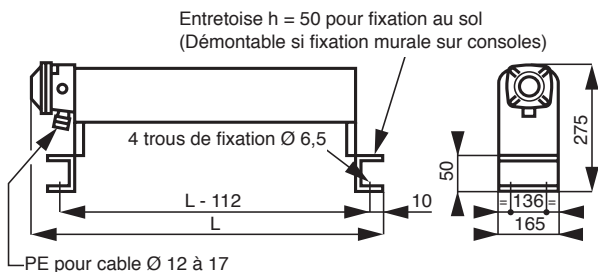
## Radiateurs ATEX



Radiateur type 6010 certifié ATEX 2014/34/UE, pour chauffage d'atmosphères explosibles (température ambiante -20°C à 40°C, humidité relative maxi 95%). Mode de protection "Ex d" (enveloppe antidéflagrante). Constitué d'un sous-ensemble de résistances monotubes protégées dans des doigts de gant monté dans une carcasse en acier protégé. Boîtes à bornes IP55 IK7 en aluminium avec PE (boîtier de raccordement). Matériel antidéflagrant de catégorie 2 pour industries de surface, utilisable en zones de risque 1 et 2, en ambiance gaz du groupe IIC dont la température d'auto-inflammation est supérieure à 200°C (T3). Des précautions particulières doivent être prises pour l'utilisation de ce matériel. Nous consulter ou lire le manuel d'instructions.

Puissance (+5/-10%)	Tension alimentation	Référence	L (mm)	Masse (kg)
500 W	230 V Mono	6010-55	612	10
750 W	230 V Mono	6010-65	612	12
1250 W	230 V Mono	6010-66	902	18
2000 W	230 V Mono	6010-67	1187	24
750 W	230 V Tri	6010-68	612	12
1250 W	230 V Tri	6010-69	902	18
2000 W	230 V Tri	6010-70	1187	24
750 W	400 V Tri	6010-62	612	12
1250 W	400 V Tri	6010-63	902	18
2000 W	400 V Tri	6010-64	1187	24

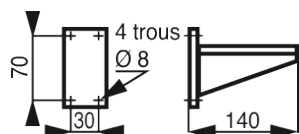
Modèles pour ambiance poussière disponibles sur consultation.



## Accessoires pour radiateurs

Accessoires pour radiateurs type 6007: Paire de consoles en acier protégé pour fixation murale.

Réf. 6006-20 (masse 0,47 kg).



Accessoires pour radiateurs type 6008 et 6010: Paire de consoles en acier protégé pour fixation murale.

Réf. 6008-20 (masse 0,9 kg)

