

Vérins à soufflet AVENTICS série BCC

Les vérins AVENTICS série BCC sont des vérins à soufflet dotés de pièces de montage amovibles. Les utilisateurs ont la possibilité de remplacer eux-mêmes les soufflets en caoutchouc. Fixation par bague de fixation et couvercle.



Données techniques

Secteur	Industrie
Soufflet	À 2 plis
Type de construction	Vérin à soufflet avec bague de fixation et couvercle
Principe de fonctionnement	A simple effet, tige rentrée sans pression
Raccordement de l'air comprimé	G 1/2
Diamètre de couvercle	152.5 mm
Caractéristique	6x2
Angle d'inclinaison autorisé max.	25 °
Course effective max.	95 mm
Espace de montage radial min.	195 mm
Hauteur de montage, min.	80 mm
Hauteur de montage, maxi	175 mm
Force min.	4200 N
Force max.	11000 N
Pression de service min.	0 bar
Pression de service maxi	8 bar
Température ambiante min.	-30 °C
Température ambiante max.	90 °C
Fluide	Air comprimé

Série BCC

3999791030

Vérins à
soufflet
AVENTICS
série BCC

Pression

6 bar

Poids

1.8 kg

2024-03-15

Matériau

Matériau soufflet

Caoutchouc chloroprène (CR)

Matériau couvercle

Aluminium

Référence

3999791030

Informations techniques

S'assurer du respect de la hauteur minimale H_{\min} ainsi que de la hauteur maximale H_{\max} par le biais des butées de fin de course.

Utilisation pour une hauteur de service $\geq H_{\max}$: uniquement après avoir consulté AVENTICS

Pour de plus amples informations concernant l'isolation des oscillations, se reporter au document « Informations techniques » (disponible dans le Media Centre).

Le soufflet est interchangeable.

Dimensions

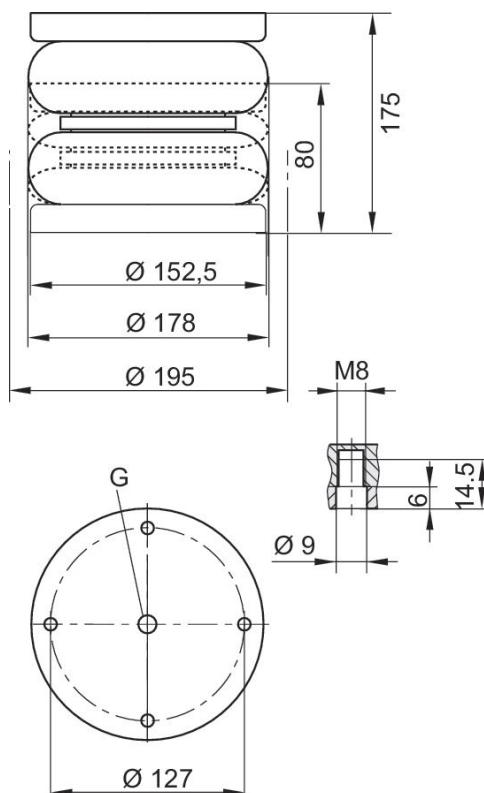
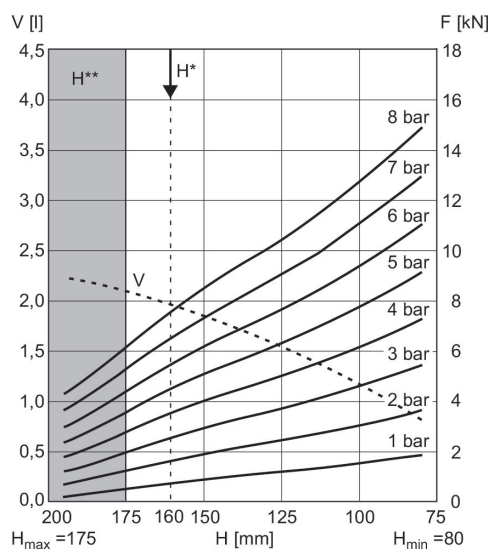


Diagramme force/course

3999791030



V = volume H = hauteur H^* = hauteur de service recommandée pour l'isolation contre les vibrations H^{**} = utilisation uniquement après avoir consulté AVENTICS
1 kN = 1000 N