

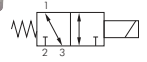
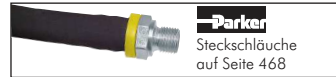
3/2-Wege Magnetventile & Vakuumventile

3/2-Wege Magnetventile aus Aluminium zur Kraftstoffumschaltung

Werkstoffe: Körper: Aluminium eloxiert, Innenteile: Edelstahl, Dichtung: FKM
Temperaturbereich: -20°C bis max. +130°C, Umgebung: max. +80°C
Medien: Biodiesel, Pflanzenöle, Rapsöl, Dieselmotorkraftstoff
Einbaulage: beliebig
Steuerspannungen: 24V DC, 12V DC
Schutzart: IP 65 (Steckergröße 3)

Typ 24V DC	Typ 12V DC	Gewinde	DN	Betriebs- druck (bar)	kv-Wert ¹⁾
M 338 24V=OKO	M 338 12V=OKO	3 x G 3/8"	12	0 - 4	23 l/min.

1) Wasserdurchfluss bei +20°C, 1 bar Druck am Ventileingang, freier Auslauf.



i Diese Ventile werden grundsätzlich mit Spule und Stecker ausgeliefert!

2/2-Wege Vakuumventile - direktgesteuert

bis 2500 l/min

Werkstoffe: Gehäuse: Messing, Innenteile: 1.4104, Dichtung: NBR (G 1/4": FKM)
Temperaturbereich: -10°C bis +80°C, Umgebung: max. +35°C
Medien: neutrale, gasförmige und flüssige Medien, Vakuum (max. -0,9 bar)
Einbaulage: mit stehendem Magneten (G 1/4": beliebig)
Steuerspannungen: 24V DC, 230V AC
Schutzart: IP 65
Vakuumschluss: A
Druckanschluss: P

Typ 24V DC	Typ 230V AC	Gewinde	DN	Saug- leistung	Betriebs- druck (bar)	L	Magnet- spule ³⁾
2/2-Wege, stromlos geschlossen (NC)							
M 214 VU 24V=	M 214 VU 230V	G 1/4"	5	7 m³/h (117 l/min)	-0,9 bis 5	50	A
M 238 VU 24V=	M 238 VU 230V	G 3/8"	10	24 m³/h (400 l/min)	-0,9 bis 2	54	B
M 212 VU 24V=	M 212 VU 230V	G 1/2"	10	32 m³/h (533 l/min)	-0,9 bis 2	54	B
M 234 VU 24V=	M 234 VU 230V	G 3/4"	18	90 m³/h (1500 l/min)	-0,9 bis 1	75	F
M 210 VU 24V=	M 210 VU 230V	G 1"	24	150 m³/h (2500 l/min)	-0,9 bis 1	90	E

3) Magnetspulen und Zubehör ab Seite 776



i Diese Ventile werden grundsätzlich mit Spule und Stecker ausgeliefert!

3/2-Wege Vakuumventile - direktgesteuert

bis 2160 l/min

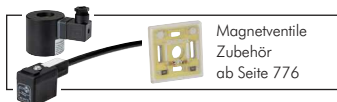
Werkstoffe: Gehäuse: Messing, Innenteile: 1.4104, Dichtung: FKM
Temperaturbereich: -10°C bis max. +80°C, Umgebung: max. +35°C
Medien: neutrale, gasförmige und flüssige Medien, Vakuum (max. -0,9 bar)
Einbaulage: mit stehendem Magneten (Typ Standard: beliebig)
Steuerspannungen: 24V DC, 230V AC
Schutzart: IP 65 (Steckergröße 3)
Vakuumschluss: P
Druckanschluss: P
Hinweis: Die Belüftung beim Standardtyp erfolgt über den Anker (M 5 Innengewinde).

Typ 24V DC	Typ 230V AC	Gewinde	DN	Saug- leistung	Betriebs- druck (bar)	L	Magnet- spule ³⁾
Standard							
M 314 VU 24V=	M 314 VU 230V	G 1/4"	3	4 m³/h (67 l/min)	-0,9 bis 6	50	A
M 338 VU 24V=	M 338 VU 230V	G 3/8"	3	5 m³/h (83 l/min)	-0,9 bis 6	50	A
M 312 VU 24V=	M 312 VU 230V	G 1/2"	3	5 m³/h (83 l/min)	-0,9 bis 6	60	A
für hohe Durchflusswerte							
M 314 VU H 24V=	M 314 VU H 230V	G 1/4"	6	13 m³/h (217 l/min)	-0,9 bis 8	55	B
M 338 VU H 24V=	M 338 VU H 230V	G 3/8"	11	26 m³/h (433 l/min)	-0,9 bis 10	70	F
M 312 VU H 24V=	M 312 VU H 230V	G 1/2"	11	30 m³/h (500 l/min)	-0,9 bis 10	70	F
M 334 VU H 24V=	M 334 VU H 230V	G 3/4"	21	130 m³/h (2167 l/min)	-0,9 bis 1	96	F
M 310 VU H 24V=	M 310 VU H 230V	G 1"	21	130 m³/h (2167 l/min)	-0,9 bis 1	96	F

3) Magnetspulen und Zubehör ab Seite 776



i Diese Ventile werden grundsätzlich mit Spule und Stecker ausgeliefert!



F Maße finden Sie in den Artikeldetails in unserem **Online-Shop!**



Alle Angaben verstehen sich als unverbindliche Richtwerte! Für nicht schriftlich bestätigte Datenauswahl übernehmen wir keine Haftung. Druckangaben beziehen sich, soweit nicht anders angegeben, auf Flüssigkeiten der Gruppe II bei +20°C.