



AFM60A-S4IB000S02

AFS/AFM60 Ethernet

CODEURS ABSOLUS

SICK
Sensor Intelligence.

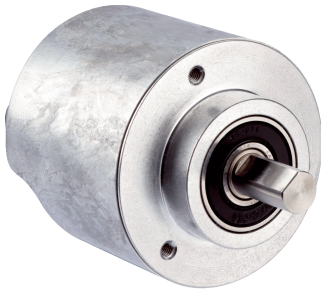


illustration non contractuelle



informations de commande

type	référence
AFM60A-S4IB000S02	1064852

Autres modèles d'appareil et accessoires → www.sick.com/AFS_AFM60_Ethernet

caractéristiques techniques détaillées

Grandeurs caractéristiques relatives à la sécurité

MTTF_D (temps moyen avant défaillance dangereuse)	80 années (EN ISO 13849-1) ¹⁾
--	--

¹⁾ Ce produit est un produit standard et non un composant de sécurité au sens de la directive machines. Calculé sur la base d'une charge nominale des composants, d'une température moyenne de 40 °C, d'une fréquence d'utilisation de 8760 h/a. Toutes les défaillances électroniques sont considérées comme des défaillances dangereuses. pour plus d'informations, voir le document n° 8015532.

Performance

Nombre de pas par tour (résolution max.)	262.144 (18 bit)
Nombre de tours	4.096 (12 bit)
Résolution max. (nombre de pas par tour x nombre de tours)	18 bit x 12 bit (262.144 x 4.096)
Limites d'erreur G	0,03° ¹⁾
Différence de répétition standard σ,	0,002° ²⁾

¹⁾ Selon la norme DIN ISO 1319-1, position de la limite d'erreur supérieure et inférieure en fonction de la situation de montage, valeur indiquée se réfère à la position symétrique, c.à.d. différences vers le haut et vers le bas ont la même valeur.

²⁾ Selon la norme DIN ISO 55350-13 : 68,3 % des valeurs mesurées se situent au sein de la plage indiquée.

Interfaces

Interface de communication	EtherNet/IP™
Profil de codeur	V4.1 class3
Taux de transfert des données (débit en bauds)	10 Mbit/s, 100 Mbit/s
Support de transmission	Câble CAT 5e
Durée d'initialisation	Env. 10 s
RPI (requested packet interval)	5 ms ... 750 ms
Données de configuration	Nombre de pas par tour Nombre de tours PRESET Sens de comptage Taux d'échantillonnage pour calcul de la vitesse Unité pour la sortie des valeurs de vitesse, d'accélération et de température

	Émission de limites configurables telles que : zones de position, vitesse, accélération, démarrage des sens de rotation CW/CCW, changement de sens de rotation, heures de fonctionnement et heures de mouvement de l'arbre (mouvement) Fonctionnalité d'axe rond Heartbeat
Données de diagnostic disponibles	Températures minimale et maximale Vitesse maximale Compteur POWER-ON Compteur des heures de fonctionnement Power-On / Motion Compteur des changements de direction / nombre de mouvements sh / nombre de mouvements sah Nombre de changements de sens Tensions de service minimale et maximale Surveillance du signal pour version monotour et multitours
DLR (Device Level Ring)	✓

Électrique

Mode de raccordement	Connecteur mâle, 1x, M12, 4 pôles, axial ¹⁾ Connecteur femelle, 2x, M12, 4 pôles, axial ²⁾
Tension d'alimentation	10 ... 30 V
Puissance absorbée	≤ 3 W (sans charge)
Protection contre l'inversion de polarité	✓

¹⁾ Code A.

²⁾ Code D.

Mécanique

Interface mécanique	Arbre plein, bride de serrage
Diamètre de l'axe	10 mm
Longueur d'arbre de transmission	19 mm
Propriété de l'axe	Avec surface
Poids	0,2 kg
Matériau, arbre	Acier inoxydable
Matériau, bride	Aluminium
Matériau, boîtier	Aluminium
Couple de démarrage	0,5 Ncm (+20 °C)
Couple de fonctionnement	0,3 Ncm (+20 °C)
Charge admissible de l'axe	80 N (radial) 40 N (axial)
Vitesse de fonctionnement	≤ 9.000 min ⁻¹ ¹⁾
Moment d'inertie du rotor	6,2 gcm ²
Durée de stockage	3 x 10 ⁹ tours
Accélération angulaire	≤ 500.000 rad/s ²

¹⁾ Tenir compte d'un autoréchauffement de 3,3 K à 1.000 tr/min lors de la détermination de la plage de température de fonctionnement.

Caractéristiques ambiantes

CEM	Selon EN 61000-6-2 et EN 61000-6-3
Indice de protection	IP65, côté arbre (CEI 60529)

¹⁾ Quand contre-connecteur monté.

	IP67, côté boîtier (CEI 60529) ¹⁾
Humidité relative admissible	90 % (condensation inadmissible)
Plage de température de fonctionnement	−40 °C ... +85 °C
Plage de température de stockage	−40 °C ... +100 °C, sans emballage
Résistance aux chocs	100 g, 6 ms (EN 60068-2-27)
Résistance aux vibrations	30 g, 10 Hz ... 2.000 Hz (EN 60068-2-6)

¹⁾ Quand contre-connecteur monté.

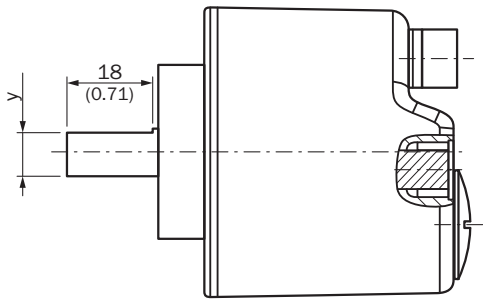
Certifications

EU declaration of conformity	✓
UK declaration of conformity	✓
ACMA declaration of conformity	✓
Moroccan declaration of conformity	✓
China RoHS	✓
Certificat cTUVus	✓
Ethernet/IP certificate	✓
Information according to Art. 3 of Data Act (Regulation EU 2023/2854)	✓

Classifications

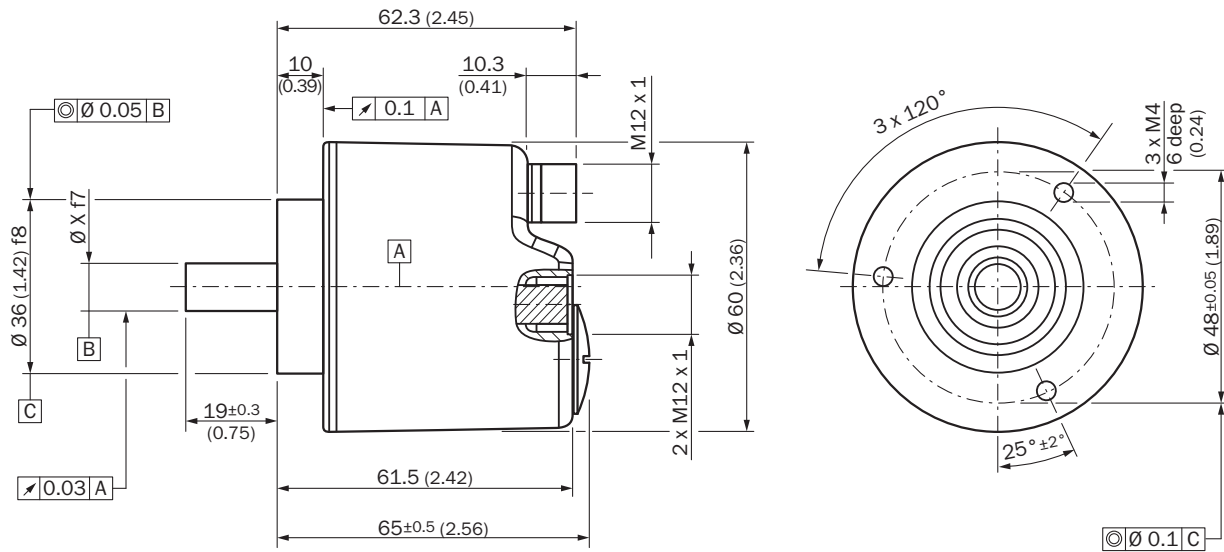
ECLASS 5.0	27270502
ECLASS 5.1.4	27270502
ECLASS 6.0	27270590
ECLASS 6.2	27270590
ECLASS 7.0	27270502
ECLASS 8.0	27270502
ECLASS 8.1	27270502
ECLASS 9.0	27270502
ECLASS 10.0	27270502
ECLASS 11.0	27270502
ECLASS 12.0	27270502
ETIM 5.0	EC001486
ETIM 6.0	EC001486
ETIM 7.0	EC001486
ETIM 8.0	EC001486
UNSPSC 16.0901	41112113

Plan coté Arbre plein, bride de serrage



Dimensions en mm (inch)
le diamètre x f7 correspond au diamètre d'arbre

Plan coté Arbre plein, bride de serrage, rond



All dimensions in mm (inch)

Dimensions en mm (inch)
le diamètre x f7 correspond au diamètre d'arbre

Affectation des broches Connecteur femelle

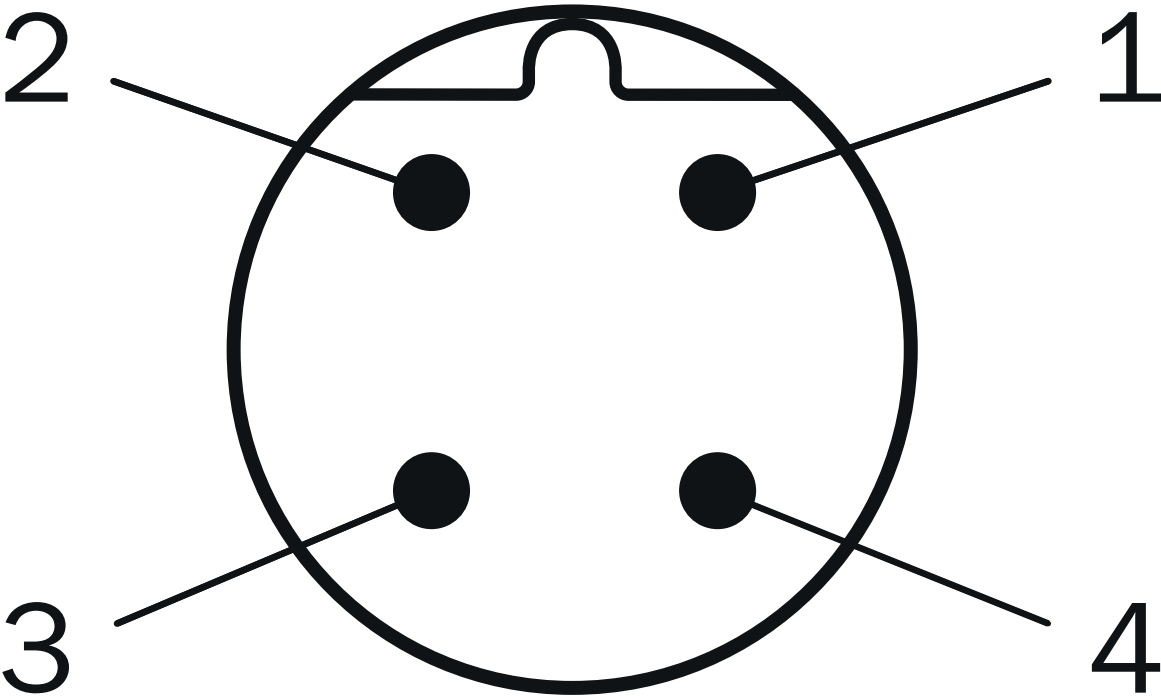


port 1, port 2

PIN	Signal
1	T x D+
2	R x D+
3	T x D-

PIN	Signal
4	R x D-

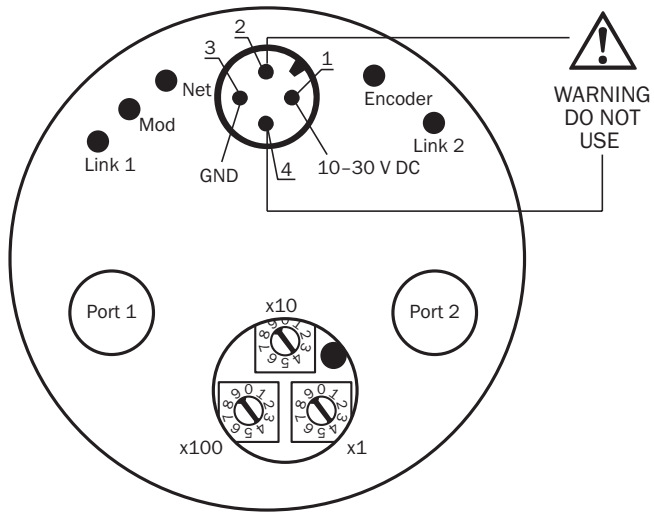
Affectation des broches Connecteur mâle



Tension d'alimentation

PIN	Signal
1	10 V ... 30 V
2	Non affecté
3	GND
4	Non affecté

Schéma de raccordement



accessoires recommandés

Autres modèles d'appareil et accessoires → www.sick.com/AFS_AFM60_Ethernet

	description succincte	type	référence
connecteurs et câbles			
	<ul style="list-style-type: none">• Mode de raccordement tête A: Connecteur femelle, M12, 4 pôles, coudé, Codage A• Description: Non blindé• Raccordement: Borniers à vis• Section du conducteur admissible: ≤ 0,75 mm²	DOS-1204-W	6007303
	<ul style="list-style-type: none">• Mode de raccordement tête A: Connecteur mâle, M12, 4 pôles, droit, Codage D• Mode de raccordement tête B: Connecteur mâle, M12, 4 pôles, droit, Codage D• Type de signal: Ethernet• Câble: 5 m, 4 fils, CAT5, CAT5e, PUR, sans halogène• Description: Ethernet, blindé	SSL-1204-G05ME90	6045277
	<ul style="list-style-type: none">• Mode de raccordement tête A: Connecteur mâle, M12, 4 pôles, droit, Codage D• Mode de raccordement tête B: Connecteur mâle, M12, 4 pôles, droit, Codage D• Type de signal: Ethernet• Câble: 10 m, 4 fils, CAT5, CAT5e, PUR, sans halogène• Description: Ethernet, blindé	SSL-1204-G10ME90	6045279
	<ul style="list-style-type: none">• Mode de raccordement tête A: Connecteur mâle, M12, 4 pôles, droit, Codage D• Mode de raccordement tête B: Extrémité de câble ouverte• Type de signal: Ethernet• Câble: 2 m, 4 fils, CAT5, CAT5e, PUR, sans halogène• Description: Ethernet, blindé	STL-1204-G02ME90	6045284
	<ul style="list-style-type: none">• Mode de raccordement tête A: Connecteur mâle, M12, 4 pôles, droit, Codage D• Mode de raccordement tête B: Extrémité de câble ouverte• Type de signal: Ethernet• Câble: 5 m, 4 fils, CAT5, CAT5e, PUR, sans halogène• Description: Ethernet, blindé	STL-1204-G05ME90	6045285
	<ul style="list-style-type: none">• Mode de raccordement tête A: Connecteur mâle, M12, 4 pôles, droit, Codage D• Mode de raccordement tête B: Extrémité de câble ouverte• Type de signal: Ethernet• Câble: 10 m, 4 fils, CAT5, CAT5e, PUR, sans halogène• Description: Ethernet, blindé	STL-1204-G10ME90	6045286
	<ul style="list-style-type: none">• Mode de raccordement tête A: Connecteur femelle, M12, 4 pôles, droit, Codage D• Type de signal: Ethernet• Câble: CAT5, CAT5e• Description: Ethernet, blindé• Raccordement: Raccord autodénudant rapide• Section du conducteur admissible: 0,14 mm² ... 0,34 mm²	DOS-1204-GE	6048153
	<ul style="list-style-type: none">• Mode de raccordement tête A: Connecteur femelle, M12, 4 pôles, coudé, Codage D• Type de signal: Ethernet• Câble: CAT5, CAT5e• Description: Ethernet, blindé• Raccordement: Raccord autodénudant rapide• Section du conducteur admissible: 0,14 mm² ... 0,34 mm²	DOS-1204-WE	6048154
	<ul style="list-style-type: none">• Mode de raccordement tête A: Connecteur mâle, M12, 4 pôles, droit, Codage D• Type de signal: Ethernet• Câble: CAT5, CAT5e• Description: Ethernet, blindé• Raccordement: Raccord autodénudant rapide• Section du conducteur admissible: 0,14 mm² ... 0,34 mm²	STE-1204-GE01	6048151
	<ul style="list-style-type: none">• Mode de raccordement tête A: Connecteur mâle, M12, 4 pôles, coudé, Codage D• Type de signal: Ethernet• Câble: CAT5, CAT5e• Description: Ethernet, blindé• Raccordement: Raccord autodénudant rapide• Section du conducteur admissible: 0,14 mm² ... 0,34 mm²	STE-1204-WE	6048152
	<ul style="list-style-type: none">• Mode de raccordement tête A: Connecteur mâle, RJ45, 8 pôles, droit• Type de signal: Gigabit Ethernet• Câble: CAT6A• Description: Gigabit Ethernet, blindé• Raccordement: Raccord autodénudant rapide• Section du conducteur admissible: 4,5 mm² ... 8 mm²	STE-0J08-GE	6048150
	<ul style="list-style-type: none">• Mode de raccordement tête A: Connecteur femelle, M12, 4 pôles, Codage D• Mode de raccordement tête B: Connecteur femelle, RJ45, 8 pôles• Type de signal: Ethernet• Câble: CAT5, CAT5e• Description: Ethernet, blindé	Connecteur traversant Ethernet RJ45	6048180

	description succincte	type	référence
	<ul style="list-style-type: none"> • Remarque: Passage d'armoire électrique • Mode de raccordement tête A: Connecteur femelle, M12, 4 pôles, droit, Codage A • Mode de raccordement tête B: Extrémité de câble ouverte • Type de signal: Câble capteur / actionneur • Câble: 2 m, 4 fils, PUR, sans halogène • Description: Câble capteur / actionneur, non blindé • Domaine d'utilisation: Zones non sollicitées, Domaine de l'huile/des lubrifiants, robots, Mode chaîne porte-câble 	YF2A14-020UB3X-LEAX	2095607
	<ul style="list-style-type: none"> • Mode de raccordement tête A: Connecteur femelle, M12, 4 pôles, droit, Codage A • Mode de raccordement tête B: Extrémité de câble ouverte • Type de signal: Câble capteur / actionneur • Câble: 5 m, 4 fils, PUR, sans halogène • Description: Câble capteur / actionneur, non blindé • Domaine d'utilisation: Zones non sollicitées, Domaine de l'huile/des lubrifiants, robots, Mode chaîne porte-câble 	YF2A14-050UB3X-LEAX	2095608
	<ul style="list-style-type: none"> • Mode de raccordement tête A: Connecteur femelle, M12, 4 pôles, droit, Codage A • Mode de raccordement tête B: Extrémité de câble ouverte • Type de signal: Câble capteur / actionneur • Câble: 10 m, 4 fils, PUR, sans halogène • Description: Câble capteur / actionneur, non blindé • Domaine d'utilisation: Zones non sollicitées, Domaine de l'huile/des lubrifiants, robots, Mode chaîne porte-câble 	YF2A14-100UB3X-LEAX	2095609
	<ul style="list-style-type: none"> • Mode de raccordement tête A: Connecteur femelle, M12, 4 pôles, droit, Codage A • Mode de raccordement tête B: Extrémité de câble ouverte • Type de signal: Câble capteur / actionneur • Câble: 25 m, 4 fils, PUR, sans halogène • Description: Câble capteur / actionneur, non blindé • Domaine d'utilisation: Zones non sollicitées, Domaine de l'huile/des lubrifiants, robots, Mode chaîne porte-câble 	YF2A14-250UB3X-LEAX	2095615
	<ul style="list-style-type: none"> • Mode de raccordement tête A: Connecteur femelle, M12, 4 pôles, coudé, Codage A • Mode de raccordement tête B: Extrémité de câble ouverte • Type de signal: Câble capteur / actionneur • Câble: 2 m, 4 fils, PUR, sans halogène • Description: Câble capteur / actionneur, non blindé • Domaine d'utilisation: Zones non sollicitées, Domaine de l'huile/des lubrifiants, robots, Mode chaîne porte-câble 	YG2A14-020UB3X-LEAX	2095766
	<ul style="list-style-type: none"> • Mode de raccordement tête A: Connecteur femelle, M12, 4 pôles, coudé, Codage A • Mode de raccordement tête B: Extrémité de câble ouverte • Type de signal: Câble capteur / actionneur • Câble: 5 m, 4 fils, PUR, sans halogène • Description: Câble capteur / actionneur, non blindé • Domaine d'utilisation: Zones non sollicitées, Domaine de l'huile/des lubrifiants, robots, Mode chaîne porte-câble 	YG2A14-050UB3X-LEAX	2095767
	<ul style="list-style-type: none"> • Mode de raccordement tête A: Connecteur femelle, M12, 4 pôles, coudé, Codage A • Mode de raccordement tête B: Extrémité de câble ouverte • Type de signal: Câble capteur / actionneur • Câble: 10 m, 4 fils, PUR, sans halogène • Description: Câble capteur / actionneur, non blindé • Domaine d'utilisation: Zones non sollicitées, Domaine de l'huile/des lubrifiants, robots, Mode chaîne porte-câble 	YG2A14-100UB3X-LEAX	2095768
	<ul style="list-style-type: none"> • Mode de raccordement tête A: Connecteur femelle, M12, 4 pôles, coudé, Codage A • Mode de raccordement tête B: Extrémité de câble ouverte • Type de signal: Câble capteur / actionneur • Câble: 25 m, 4 fils, PUR, sans halogène • Description: Câble capteur / actionneur, non blindé • Domaine d'utilisation: Zones non sollicitées, Domaine de l'huile/des lubrifiants, robots, Mode chaîne porte-câble 	YG2A14-250UB3X-LEAX	2095771
	<ul style="list-style-type: none"> • Mode de raccordement tête A: Connecteur mâle, M12, 4 pôles, coudé, Codage D • Mode de raccordement tête B: Connecteur mâle, M12, 4 pôles, coudé, Codage D • Type de signal: Ethernet, PROFINET • Câble: 2 m, 4 fils, PUR, sans halogène • Description: Ethernet, blindé, PROFINET • Domaine d'utilisation: Mode chaîne porte-câble, Domaine de l'huile/des lubrifiants 	YN2D24-020PN1N2D24	2106168
	<ul style="list-style-type: none"> • Mode de raccordement tête A: Connecteur mâle, M12, 4 pôles, droit, Codage D • Mode de raccordement tête B: Connecteur mâle, M12, 4 pôles, coudé, Codage D • Type de signal: Ethernet, PROFINET • Câble: 2 m, 4 fils, PUR, sans halogène • Description: Ethernet, blindé, PROFINET 	YM2D24-020PN1N2D24	2106165

	description succincte	type	référence
	<ul style="list-style-type: none">• Domaine d'utilisation: Mode chaîne porte-câble, Domaine de l'huile/des lubrifiants	YM2D24-050PN1N2D24	2106166
	<ul style="list-style-type: none">• Mode de raccordement tête A: Connecteur mâle, M12, 4 pôles, droit, Codage D• Mode de raccordement tête B: Connecteur mâle, M12, 4 pôles, coudé, Codage D• Type de signal: Ethernet, PROFINET• Câble: 5 m, 4 fils, PUR, sans halogène• Description: Ethernet, blindé, PROFINET• Domaine d'utilisation: Mode chaîne porte-câble, Domaine de l'huile/des lubrifiants		
	<ul style="list-style-type: none">• Mode de raccordement tête A: Connecteur mâle, M12, 4 pôles, droit, Codage D• Mode de raccordement tête B: Connecteur mâle, M12, 4 pôles, droit, Codage D• Type de signal: Ethernet, PROFINET• Câble: 2 m, 4 fils, PUR, sans halogène• Description: Ethernet, blindé, PROFINET• Domaine d'utilisation: Mode chaîne porte-câble, Domaine de l'huile/des lubrifiants		
	<ul style="list-style-type: none">• Mode de raccordement tête A: Connecteur mâle, M12, 4 pôles, coudé, Codage D• Mode de raccordement tête B: Connecteur mâle, RJ45, 4 pôles, droit• Type de signal: Ethernet, PROFINET• Câble: 2 m, 4 fils, PUR, sans halogène• Description: Ethernet, blindé, PROFINET• Domaine d'utilisation: Mode chaîne porte-câble, Domaine de l'huile/des lubrifiants	YN2D24-020PN1MR-JA4	2106162
	<ul style="list-style-type: none">• Mode de raccordement tête A: Connecteur mâle, M12, 4 pôles, droit, Codage D• Mode de raccordement tête B: Connecteur mâle, RJ45, 4 pôles, droit• Type de signal: Ethernet, PROFINET• Câble: 10 m, 4 fils, PUR, sans halogène• Description: Ethernet, blindé, PROFINET• Domaine d'utilisation: Mode chaîne porte-câble, Domaine de l'huile/des lubrifiants	YM2D24-100PN1MR-JA4	2106185
	<ul style="list-style-type: none">• Mode de raccordement tête A: Connecteur mâle, M12, 4 pôles, droit, Codage D• Mode de raccordement tête B: Connecteur mâle, RJ45, 4 pôles, droit• Type de signal: Ethernet, PROFINET• Câble: 5 m, 4 fils, PUR, sans halogène• Description: Ethernet, blindé, PROFINET• Domaine d'utilisation: Mode chaîne porte-câble, Domaine de l'huile/des lubrifiants	YM2D24-050PN1MR-JA4	2106184
	<ul style="list-style-type: none">• Mode de raccordement tête A: Connecteur mâle, M12, 4 pôles, droit, Codage D• Mode de raccordement tête B: Connecteur mâle, RJ45, 8 pôles, droit• Type de signal: Ethernet• Câble: 5 m, 4 fils, AWG26, PUR, sans halogène• Description: Ethernet, torsadé(e)s par paires, blindé	YM2D24-050EA1MR-JA4	6034415
	<ul style="list-style-type: none">• Mode de raccordement tête A: Connecteur mâle, M12, 4 pôles, droit, Codage D• Mode de raccordement tête B: Connecteur mâle, RJ45, 4 pôles, droit• Type de signal: Ethernet, PROFINET• Câble: 2 m, 4 fils, PUR, sans halogène• Description: Ethernet, blindé, PROFINET• Domaine d'utilisation: Mode chaîne porte-câble, Domaine de l'huile/des lubrifiants	YM2D24-020PN1MR-JA4	2106182
	<ul style="list-style-type: none">• Mode de raccordement tête A: Connecteur mâle, M12, 4 pôles, coudé, Codage D• Mode de raccordement tête B: Connecteur mâle, RJ45, 4 pôles, droit• Type de signal: Ethernet, PROFINET• Câble: 10 m, 4 fils, PUR, sans halogène• Description: Ethernet, blindé, PROFINET• Domaine d'utilisation: Mode chaîne porte-câble, Domaine de l'huile/des lubrifiants	YN2D24-100PN1MR-JA4	2106164
	<ul style="list-style-type: none">• Mode de raccordement tête A: Connecteur mâle, M12, 4 pôles, coudé, Codage D• Mode de raccordement tête B: Connecteur mâle, RJ45, 4 pôles, droit• Type de signal: Ethernet, PROFINET• Câble: 5 m, 4 fils, PUR, sans halogène• Description: Ethernet, blindé, PROFINET• Domaine d'utilisation: Mode chaîne porte-câble, Domaine de l'huile/des lubrifiants	YN2D24-050PN1MR-JA4	2106163
	<ul style="list-style-type: none">• Mode de raccordement tête A: Connecteur mâle, M12, 4 pôles, coudé, Codage D• Mode de raccordement tête B: Extrémité de câble ouverte• Type de signal: Ethernet, PROFINET• Câble: 5 m, 4 fils, PUR, sans halogène• Description: Ethernet, blindé, PROFINET• Domaine d'utilisation: Mode chaîne porte-câble, Domaine de l'huile/des lubrifiants	YN2D24-050PN1X-LEAX	2106175
	<ul style="list-style-type: none">• Mode de raccordement tête A: Connecteur mâle, M12, 4 pôles, coudé, Codage D• Mode de raccordement tête B: Connecteur mâle, RJ45, 4 pôles, droit• Type de signal: Ethernet, PROFINET	YN2D24-030PN1MR-JA4	2144265

	description succincte	type	référence
	<ul style="list-style-type: none"> Câble: 3 m, 4 fils, PUR, sans halogène Description: Ethernet, blindé, PROFINET Domaine d'utilisation: Mode chaîne porte-câble, Domaine de l'huile/des lubrifiants 	YF2A14-C60UB3XLEAX	2145654
	<ul style="list-style-type: none"> Mode de raccordement tête A: Connecteur femelle, M12, 4 pôles, droit, Codage A Mode de raccordement tête B: Extrémité de câble ouverte Type de signal: Câble capteur / actionneur Câble: 0,6 m, 4 fils, PUR, sans halogène Description: Câble capteur / actionneur, non blindé Domaine d'utilisation: Zones non sollicitées, Domaine de l'huile/des lubrifiants, robots, Mode chaîne porte-câble 		
	<ul style="list-style-type: none"> Mode de raccordement tête A: Connecteur femelle, M12, 4 pôles, droit, Codage A Mode de raccordement tête B: Extrémité de câble ouverte Type de signal: Câble capteur / actionneur Câble: 1 m, 4 fils, PUR, sans halogène Description: Câble capteur / actionneur, non blindé Domaine d'utilisation: Zones non sollicitées, Domaine de l'huile/des lubrifiants, robots, Mode chaîne porte-câble 	YF2A14-010UB3X-LEAX	2145655
	<ul style="list-style-type: none"> Mode de raccordement tête A: Connecteur femelle, M12, 4 pôles, droit, Codage A Mode de raccordement tête B: Extrémité de câble ouverte Type de signal: Câble capteur / actionneur Câble: 3 m, 4 fils, PUR, sans halogène Description: Câble capteur / actionneur, non blindé Domaine d'utilisation: Zones non sollicitées, Domaine de l'huile/des lubrifiants, robots, Mode chaîne porte-câble 	YF2A14-030UB3X-LEAX	2145656
	<ul style="list-style-type: none"> Mode de raccordement tête A: Connecteur femelle, M12, 4 pôles, coudé, Codage A Mode de raccordement tête B: Extrémité de câble ouverte Type de signal: Câble capteur / actionneur Câble: 0,6 m, 4 fils, PUR, sans halogène Description: Câble capteur / actionneur, non blindé Domaine d'utilisation: Zones non sollicitées, Domaine de l'huile/des lubrifiants, robots, Mode chaîne porte-câble 	YG2A14-C60UB3XLEAX	2145657
	<ul style="list-style-type: none"> Mode de raccordement tête A: Connecteur femelle, M12, 4 pôles, coudé, Codage A Mode de raccordement tête B: Extrémité de câble ouverte Type de signal: Câble capteur / actionneur Câble: 1 m, 4 fils, PUR, sans halogène Description: Câble capteur / actionneur, non blindé Domaine d'utilisation: Zones non sollicitées, Domaine de l'huile/des lubrifiants, robots, Mode chaîne porte-câble 	YG2A14-010UB3X-LEAX	2145658
	<ul style="list-style-type: none"> Mode de raccordement tête A: Connecteur mâle, M12, 4 pôles, coudé, Codage D Mode de raccordement tête B: Extrémité de câble ouverte Type de signal: Ethernet, PROFINET Câble: 20 m, 4 fils, PUR, sans halogène Description: Ethernet, blindé, PROFINET Domaine d'utilisation: Mode chaîne porte-câble, Domaine de l'huile/des lubrifiants 	YN2D24-200PN1X-LEAX	2122743
	<ul style="list-style-type: none"> Mode de raccordement tête A: Connecteur femelle, M12, 4 pôles, coudé, Codage A Mode de raccordement tête B: Extrémité de câble ouverte Type de signal: Câble capteur / actionneur Câble: 20 m, 4 fils, PUR, sans halogène Description: Câble capteur / actionneur, non blindé Domaine d'utilisation: Zones non sollicitées, Domaine de l'huile/des lubrifiants, robots, Mode chaîne porte-câble 	YG2A14-200UB3X-LEAX	2095770
	<ul style="list-style-type: none"> Mode de raccordement tête A: Connecteur femelle, M12, 4 pôles, droit, Codage A Mode de raccordement tête B: Extrémité de câble ouverte Type de signal: Câble capteur / actionneur Câble: 20 m, 4 fils, PUR, sans halogène Description: Câble capteur / actionneur, non blindé Domaine d'utilisation: Zones non sollicitées, Domaine de l'huile/des lubrifiants, robots, Mode chaîne porte-câble 	YF2A14-200UB3X-LEAX	2095611
	<ul style="list-style-type: none"> Mode de raccordement tête A: Connecteur mâle, M12, 4 pôles, coudé, Codage D Mode de raccordement tête B: Extrémité de câble ouverte Type de signal: Ethernet, PROFINET Câble: 10 m, 4 fils, PUR, sans halogène Description: Ethernet, blindé, PROFINET Domaine d'utilisation: Mode chaîne porte-câble, Domaine de l'huile/des lubrifiants 	YN2D24-100PN1X-LEAX	2106176

SICK EN BREF

SICK est l'un des principaux fabricants de capteurs et de solutions de détection intelligents pour les applications industrielles. Notre gamme unique de produits et de services vous fournit tous les outils dont vous avez besoin pour la gestion sûre et efficace de vos processus, la protection des personnes contre les accidents et la prévention des dommages environnementaux.

Nous possédons une vaste expérience dans de nombreux secteurs et connaissons vos processus et vos exigences. Nous sommes en mesure de vous proposer les capteurs intelligents qui répondent parfaitement à vos besoins. Nos solutions systèmes sont testées et améliorées dans des centres d'application situés en Europe, en Asie et en Amérique du Nord afin de satisfaire pleinement nos clients. Cette rigueur a fait de notre entreprise un fournisseur et partenaire de développement fiable.

Nous proposons également une gamme complète de services : les SICK LifeTime Services vous accompagnent tout au long du cycle de vie de vos machines et vous garantissent sécurité et productivité.

C'est ainsi que nous concevons la détection intelligente.

DANS LE MONDE ENTIER, PRÈS DE CHEZ VOUS :

Interlocuteurs et autres sites sur → www.sick.com