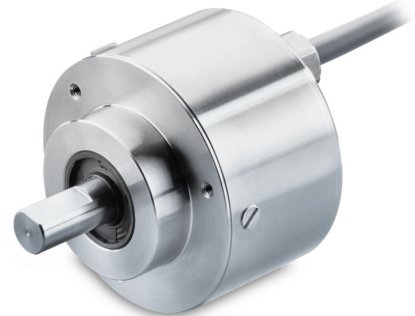


Auf einen Blick

- Drehgeber mit Klemmflansch
- Ausführung in Edelstahl
- Optisches Abtastprinzip
- Bis 2048 Impulse pro Umdrehung
- Klemmflansch mit Vollwelle $\varnothing 10$ mm



Technische Daten

Technische Daten - elektrisch

Betriebsspannung	5 VDC ± 10 % 4,75...30 VDC 10...30 VDC
Verpolungsfest	Ja (4,75...30 VDC)
Betriebsstrom ohne Last	≤ 30 mA (24 VDC) ≤ 60 mA (5 VDC)
Impulse pro Umdrehung	5 ... 2048
Referenzsignal	Nullimpuls, Breite 90°
Abtastprinzip	Optisch
Ausgabefrequenz	≤ 150 kHz
Ausgangssignale	A 90° B, N + invertiert
Ausgangsstufen	Linedriver/RS422 Gegentakt kurzschlussfest
Störfestigkeit	EN 61000-6-2
Störaussendung	EN 61000-6-4
Zulassung	UL-Zulassung / E63076

Technische Daten - mechanisch

Baugrösse (Flansch)	$\varnothing 58$ mm
---------------------	---------------------

Technische Daten - mechanisch

Wellenart	$\varnothing 10$ mm Vollwelle (Klemmflansch)
Zulässige Wellenbelastung	≤ 20 N axial ≤ 40 N radial
Flansch	Klemmflansch
Schutzart EN 60529	IP 67
Betriebsdrehzahl	≤ 10000 U/min
Anlaufdrehmoment	$\leq 0,03$ Nm (+25 °C, IP 67)
Trägheitsmoment Rotor	14,5 gcm ²
Werkstoff	Gehäuse: Edelstahl 1.4305 Flansch: Edelstahl 1.4305
Betriebstemperatur	-25...+85 °C
Relative Luftfeuchte	95 % nicht betauend
Widerstandsfähigkeit	EN 60068-2-6 Vibration 10 g, 16-2000 Hz EN 60068-2-27 Schock 200 g, 6 ms
Anschluss	Kabel 1 m Kabel 1,5 m
Masse ca.	500 g

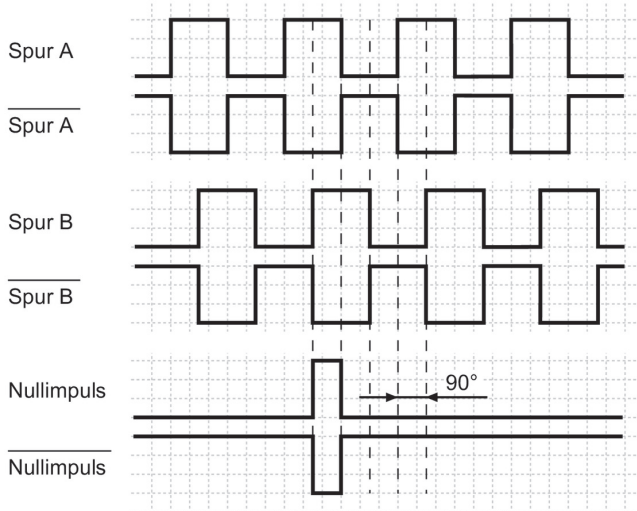
Anschlussbelegung

Aderfarben	Belegung
rosa	Spur B inv.
blau	UB-Sense
rot	Spur N (Nullimpuls)
schwarz	Spur N inv. (Nullimpuls inv.)
braun	Spur A
grün	Spur A inv.
grau	Spur B
weiss/grün	GND
weiss	GND-Sense
braun/grün	UB

UB-Sense und GND-Sense sind mit UB bzw. GND direkt verbunden.
Für Verlängerungskabel ab 10 m paarweise (z.B. Spur A / Spur A inv.)
verdrillte Leitungen verwenden.

Ausgangssignale

Drehrichtung im Uhrzeigersinn bei Blick auf den Flansch.

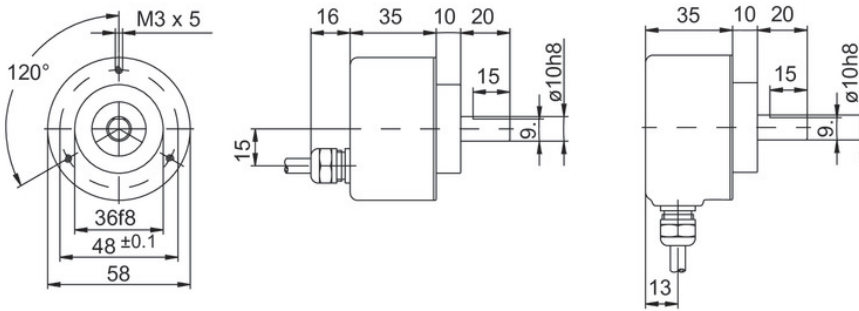


Schaltpegel

Ausgänge	Linedriver RS422
Ausgangspegel High	>2,5 V (I = -20 mA)
Ausgangspegel Low	<0,5 V (I = 20 mA)
Belastung High / Low	<20 mA

Ausgänge	Gegentakt kurzschlussfest
Ausgangspegel High	>UB -3 V (I = -20 mA)
Ausgangspegel Low	<0,5 V (I = 20 mA)
Belastung High / Low	<20 mA

Abmessungen



GE355

Vollwelle mit Klemmflansch, Edelstahlgehäuse

5...2048 Impulse pro Umdrehung

Typenschlüssel

	GE355	A	##	#	#####
Produkt	GE355				
Flansch / Vollwelle					
Klemmflansch / ø10 mm, IP 65		A			
Betriebsspannung / Signale					
5 VDC / Linedriver RS422				22	
4,75...30 VDC / Gegentakt				70	
10...30 VDC / Linedriver RS422 (5 VDC)				72	
Anschluss					
Kabel 1 m, axial					31
Kabel 1,5 m, radial					4A
Impulszahl					
5					49
10					36
25					50
50					39
60					40
100					41
500					15
1000					22
1024					23
2048					29

Zubehör

Montagezubehör

11191971 Faltenbalg-Kupplung - Edelstahl (D1=10 / D2=10)