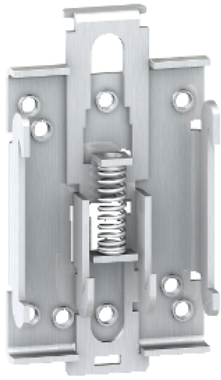


Fiche technique du produit

Spécifications



Spacial Thalassa - support encliquetable - 130 & UE - 50/38 Hz - 4S

AX2DL01

Statut commercial : Commercialisé

Principales

Catégorie d'accessoire / de pièce détachée : Accessoires de fixation

Quantité du lot : Lot de 10

Complémentaires

Type de châssis plein : Plaque de support

Montage du produit : Support clipsable

Poids : 0,06 kg

Largeur : 44 mm

Emballage

Type d'emballage 1 : PCE

Nb produits dans l'emballage 1 : 1

Hauteur de l'emballage 1 : 5,0 cm

Largeur de l'emballage 1 : 8,5 cm

Longueur de l'emballage 1 : 10,0 cm

Poids de l'emballage 1 : 54,0 g

Type d'emballage 2 : BAG

Nb produits dans l'emballage 2 : 10

Hauteur de l'emballage 2 : 5,0 cm

Largeur de l'emballage 2 : 9,0 cm

Longueur de l'emballage 2 : 10,0 cm

Poids de l'emballage 2 : 551,0 g

Type d'emballage 3 : S01

Nb produits dans l'emballage 3 : 100

Hauteur de l'emballage 3 : 15,0 cm

Largeur de l'emballage 3 : 15,0 cm

Longueur de l'emballage 3 : 40,0 cm

Poids de l'emballage 3 : 5,779 kg

Durabilité de l'offre

Régulation REACH	Déclaration REACH
Sans SVHC REACH	Oui
Directive RoHS UE	Conformité pro-active (Produit en dehors du scope légal RoHS UE) Déclaration RoHS UE
Sans métaux lourds toxiques	Oui
Sans mercure	Oui
Régulation RoHS Chine	Déclaration RoHS pour la Chine Déclaration pro-active RoHS pour la Chine (en dehors du périmètre légal RoHS pour la Chine)
Information sur les exemptions RoHS	Oui

Garantie contractuelle

Garantie	18 mois
----------	---------

Remplacement(s) recommandé(s)