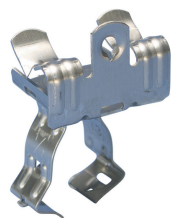
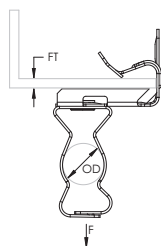


Attache de conduit/tuyau pour bride EM-M – 12EM24S1 (179810)



- Soutient le conduit/tuyau ou le câble depuis les brides de la poutre
- L'attache à fermeture par encliquetage pivote à 360°
- Ne nécessite qu'un marteau pour l'installation



Référence	12EM24S1
Numéro d'Article	179810
Matériau	Acier Inoxydable 301 [EN 1.4310]
Diamètre Extérieur (OD)	22 – 30 mm
Epaisseur du Rebord (FT)	3 – 8 mm
Charge Statique (F)	200 N
Quantité Standard d'Emballage	50 pc
UPC	78285652962
EAN-13	8711893798135

AVERTISSEMENT

Les produits nVent doivent être installés et utilisés conformément aux recommandations prévues par les fiches d'instruction et le matériel de formation desdits produits. Les fiches d'instruction sont disponibles sur www.erico.com et auprès des représentants du service client nVent. Tout défaut d'installation, d'utilisation, d'application et toute défaillance à satisfaire les instructions et avertissements du groupe nVent sont susceptibles d'entraîner un dysfonctionnement, un dommage matériel, un dommage corporel grave ou la mort, et/ou d'annuler tout type de garantie.

© 2019 nVent All rights reserved

nVent, nVent CADDY, nVent ERICO, nVent ERIFLEX and nVent LENTON are owned by nVent or its global affiliates.

All other trademarks are the property of their respective owners. nVent reserves the right to change specifications without prior notice.