



Hand in hand for tomorrow



Hoja de datos del producto

Gripper paralelo LGP

LGP

Gripper paralelo

Fácil. Económico. para un bloqueo excéntrico en posición desviada

Pinza universal LGP

Gripper paralelo universal de 2 dedos, con guía de ranura en T y excelente relación calidad-precio

Campo de aplicación

Aplicación universal en entornos limpios, como por ejemplo, zonas de ensamblaje

Ventajas y beneficios

Pinzas de la serie con funciones optimizadas para una máxima rentabilidad de los costes

Estable, con guía deslizante de ranura en T para una máxima precisión durante la manipulación

Sensores de ranura SCHUNK adecuados para una detección segura de la posición

Componentes funcionales templados o anodizados Para una larga vida útil

Principio de gancho en cuña para una elevada transmisión de fuerza y un agarre sincronizado

Dimensiones compactas para minimizar los contornos perturbantes



Tamaños
Cantidad: 6

m

Peso
0.03 .. 1.6 kg



Fuerza de agarre
26 .. 1090 N



Carrera por mordaza
2 .. 13 mm

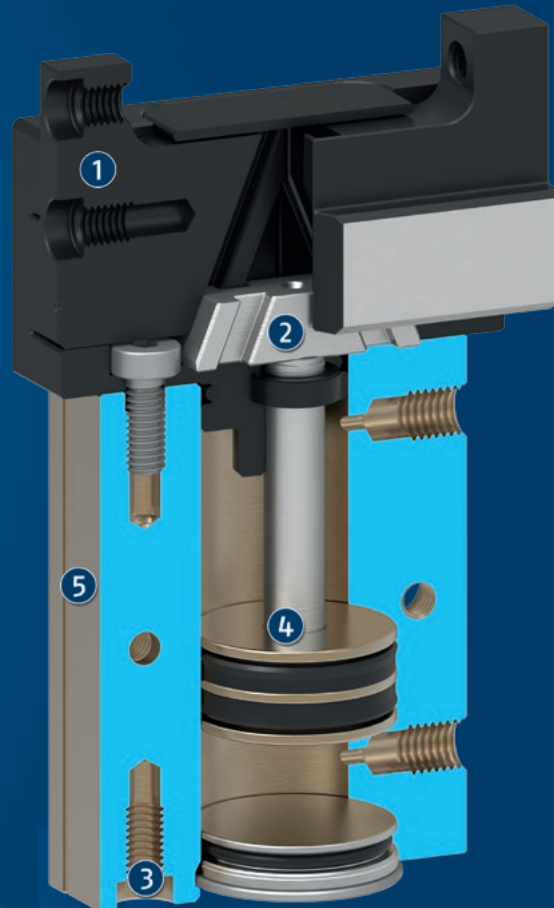


Peso de la pieza
0.13 .. 4.2 kg

Descripción de funcionamiento

El aire comprimido, empuja el pistón redondo hacia arriba o hacia abajo.

Las superficies activas e inclinadas del gancho en cuña, generan un movimiento paralelo y síncrono de las garras.



- ① **Garra base**
para la adaptación de los dedos prensores de una pieza concreta
- ② **Principio de gancho en cuña**
para una elevada transmisión de fuerza y agarre centrado
- ③ **Opciones de centrado y montaje**
para el montaje de la pinza por la base y el lateral
- ④ **Accionamiento**
accionamiento con pistón neumático
- ⑤ **Carcasa**
ligera gracias a la utilización de una aleación de aluminio altamente resistente

Información general sobre la serie

Principio de funcionamiento: Cinemática de gancho en cuña

Material de la carcasa: Aleación de aluminio, anodizado duro

Material de las mordazas base: Acero

Accionamiento: Neumático, con aire comprimido filtrado según DIN ISO 8573-1: 7 4 4

Garantía: 24 meses

Material suministrado: Elementos de centraje, manual de montaje y de instrucciones con certificado del fabricante

Mantenimiento de la fuerza de agarre: disponible en versiones con autoretenención mecánica o una válvula antirretorno SDV-P

Fuerza de agarre: Es la suma aritmética de la fuerza individual que actúa en cada mordaza, en la distancia P (véase la ilustración)

Longitud de las garras: Se mide desde la superficie de referencia como la distancia P en dirección al eje principal. La longitud de garra máxima admisible es válida hasta que se alcanza la presión de funcionamiento nominal. Con mayores presiones la longitud de la garra se debe reducir de forma proporcional a la presión de funcionamiento nominal.

Precisión de repetición: se define como la variación de la posición final en 100 ciclos de carrera consecutivos.

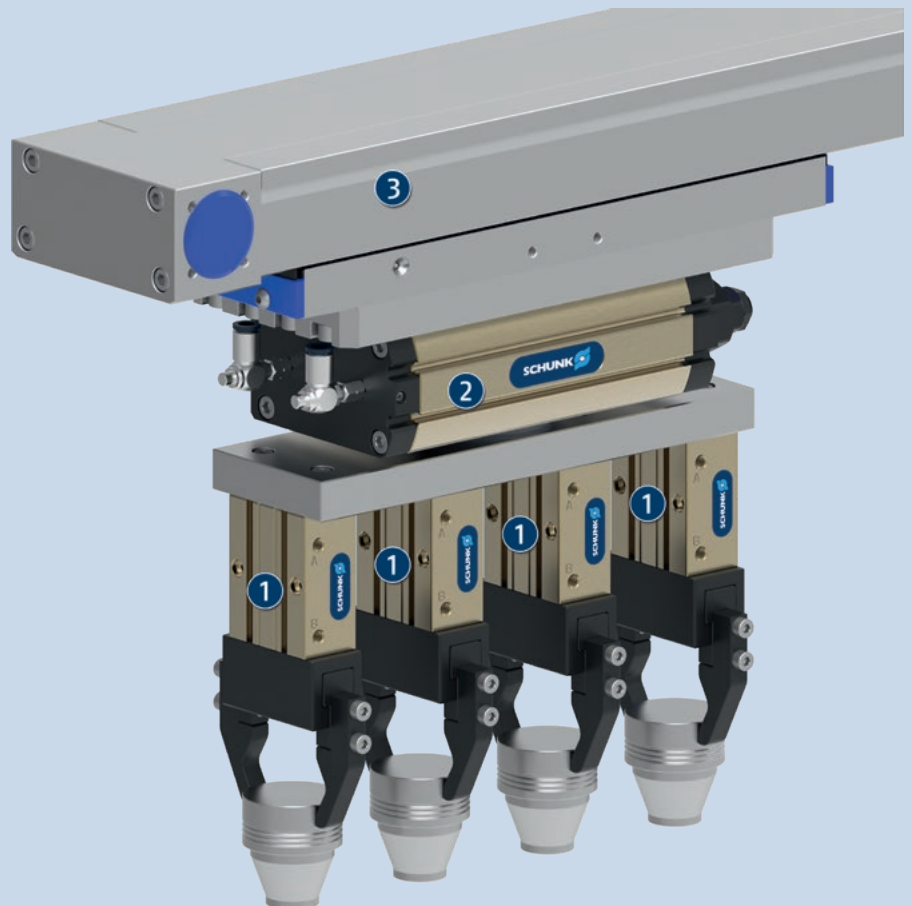
Peso de la pieza: El peso recomendado de la pieza, se calcula en el agarre por fuerza, con un coeficiente de rozamiento de 0.1 y un factor de seguridad de 2, para evitar el deslizamiento de la pieza por la aceleración gravitatoria. En el agarre por forma, se obtienen pesos admisibles bastante más elevados.

Tiempos de cierre y apertura: son tiempos de movimiento puros de las mordaza base, sin los dedos de pinza específicos de la aplicación. Los tiempos de conmutación de las válvulas, los tiempos de llenado de los tubos y los tiempos de reacción del PLC no están incluidos y deben tenerse en cuenta para el cálculo de los tiempos de ciclo.

Ejemplo de aplicación

Unidad completa compuesta por un eje lineal, una unidad giratoria y cuatro pinzas para el transporte y embalaje de varias piezas de trabajo cónicas.

- 1 Pinza universal LGP
- 2 Unidad de giro universal SRM
- 3 Módulo lineal plano con accionamiento de correa dentada Delta



SCHUNK le ofrece más...

Estos componentes consiguen una mayor rentabilidad del producto. La integración adecuada para la máxima funcionalidad, flexibilidad, fiabilidad y producción controlada.



Unidad de giro universal



Módulo lineal



Cartesiano



Sistema de cambio manual



Sensor magnético programable



Válvula de mantenimiento de la presión

📄 Encontrará más información sobre estos productos en las siguientes páginas o en www.schunk.com.

Opciones e información especial

Versión con autoretenión de la fuerza de agarre AS/IS: La versión con autorretención mecánica de la fuerza de agarre garantiza una fuerza de agarre mínima en caso de disminución de la presión. En el modelo AS/S, actúa como fuerza de cierre, mientras que en el modelo IS actúa como fuerza de apertura.

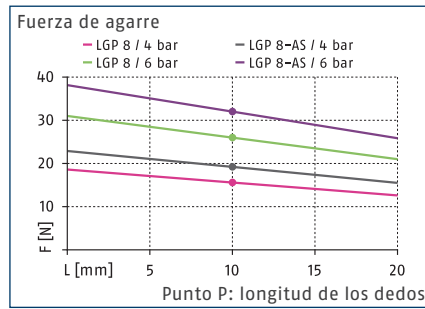
Sistema de sensores: La detección mediante los sensores MMS 22 o RMS 22 de SCHUNK no es posible. El uso de los sensores MMS-P recomendados es obligatorio.

LGP 8

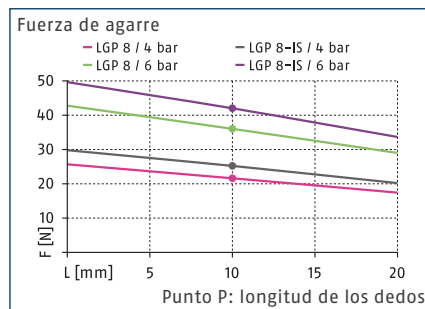
Gripper paralelo



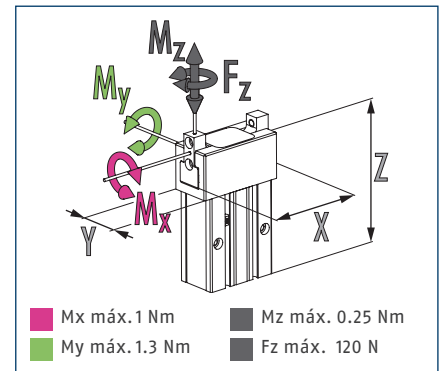
Fuerza de agarre en el cierre



Fuerza de agarre en la apertura



Cargas máx.



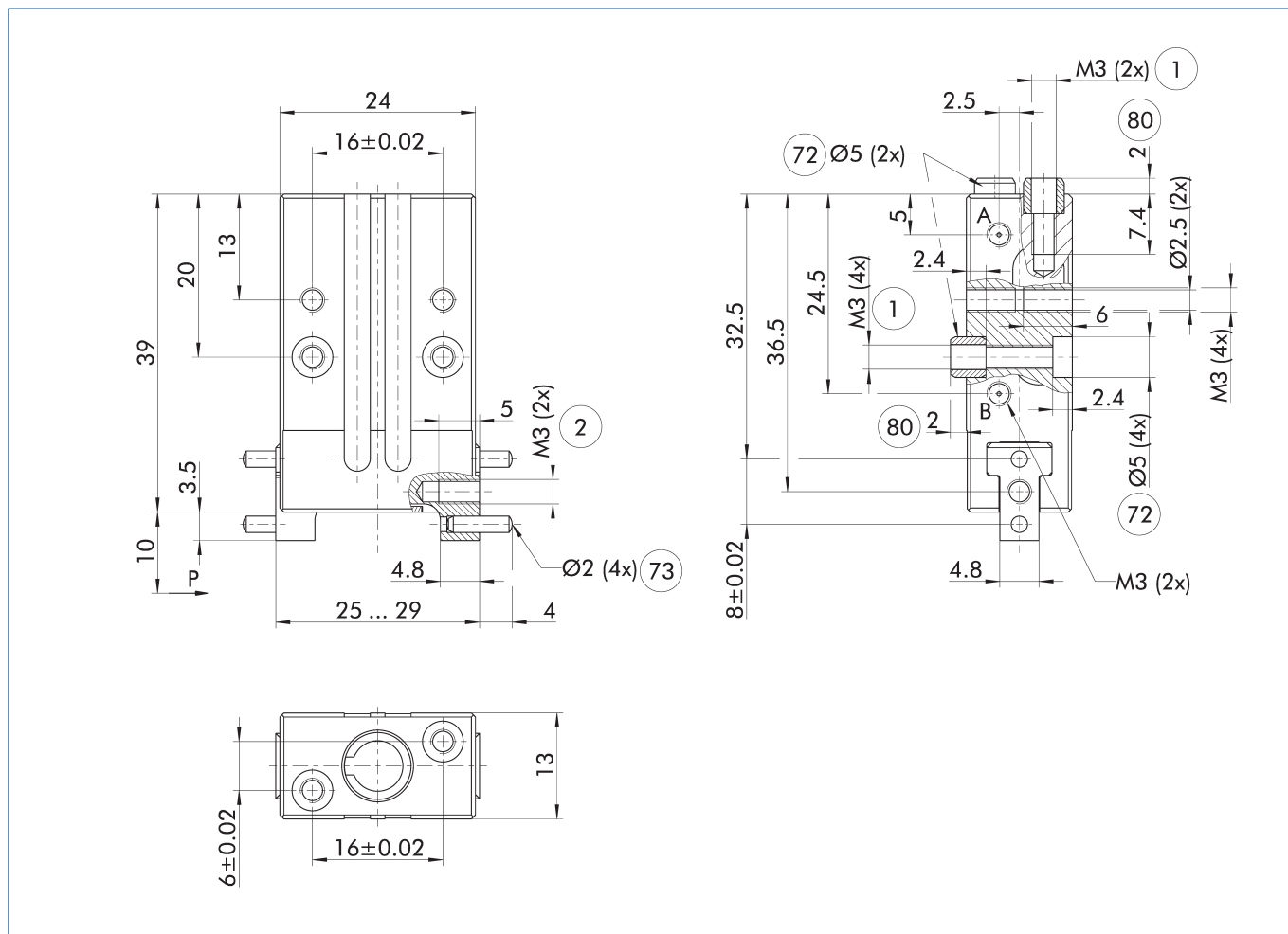
ⓘ Las fuerzas y los momentos indicados son valores estáticos que se aplican por garra base y deben darse simultáneamente. Adicionalmente podrían producirse cargas en el momento generado por la fuerza de agarre.

Datos técnicos

Denominación		LGP 8	LGP 8-AS	LGP 8-IS
ID		0312900	0312901	0312902
Carrera por mordaza	[mm]	2	2	2
Fuerza de cierre/apertura	[N]	26/36	32/-	-/42
Fuerza de resorte mín.	[N]		6	6
Peso	[kg]	0.03	0.04	0.04
Peso recomendado de la pieza	[kg]	0.13	0.13	0.13
Volumen del cilindro por carrera doble	[cm³]	0.9	0.9	0.9
Presión de trabajo mín./nom./máx.	[bar]	2/6/8	4/6/6.5	4/6/6.5
Tiempo de cierre/apertura	[s]	0.01/0.01	0.01/0.02	0.02/0.01
Tiempo de cierre/apertura, solo con muelle	[s]		0.03	0.03
Longitud máxima admisible de los dedos	[mm]	20	20	20
Peso máx. admisible por dedo	[kg]	0.03	0.03	0.03
Clase de protección IP		40	40	40
Temperatura ambiente mín./máx.	[°C]	5/90	5/90	5/90
Precisión de repetición	[mm]	0.02	0.02	0.02
Dimensiones X x Y x Z	[mm]	24 x 13 x 39	24 x 13 x 39	24 x 13 x 39

ⓘ Pueden ser necesarios 100 ciclos de agarre hasta que esté disponible la fuerza de agarre total (según lo indicado en la tabla de datos).

Vista principal



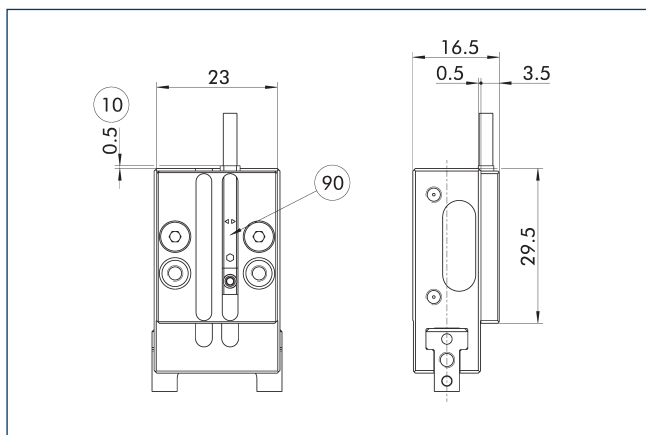
El esquema, muestra el modelo básico de la Gripper con las dedos cerradas, sin tener en cuenta las dimensiones de las opciones descritas a continuación.

- | | | | |
|---|---|----|---|
| A | Conexión principal apertura de la pinza | 72 | Índice del muelle |
| B | Conexión principal cierre de la pinza | 73 | Ajuste para pasador de centrado |
| ① | Conexión de la pinza | 80 | Profundidad de alojamiento en lado opuesto para casquillo de centrado |
| ② | Conexión del dedo | | |

LGP 8

Gripper paralelo

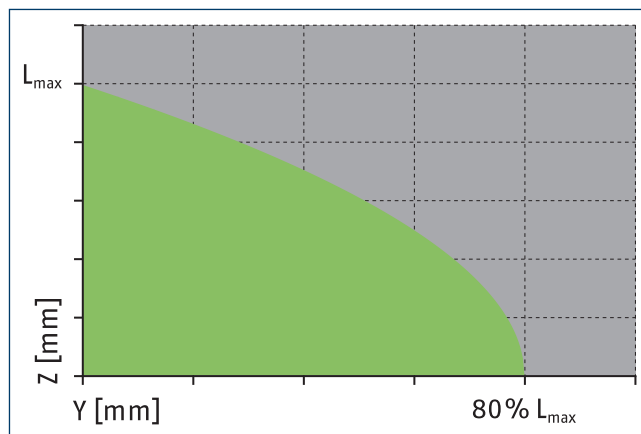
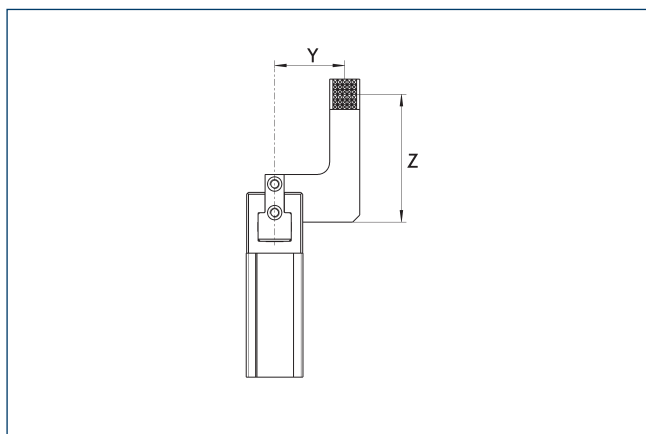
Placa de sujeción para el sensor



- ⑩ Aumento de la altura, sólo en el modelo AS ⑨⑩ Sensor magnético programable MMS-P

Los detectores magnéticos, deben montarse a la carcasa de la pinza con ayuda de la placa de sujeción adjunta.

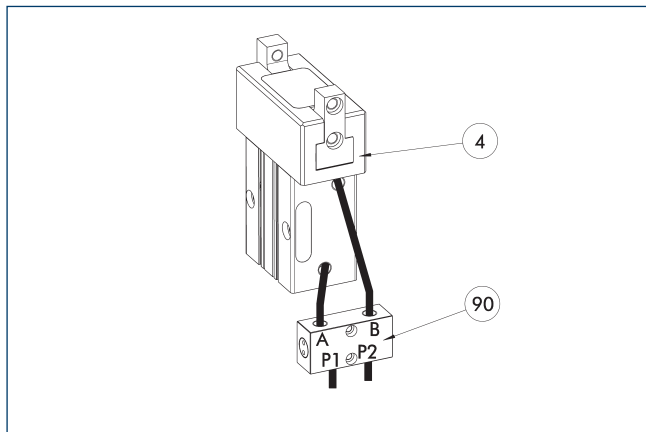
Máxima proyección permitida de los dedos



■ Margen admisible ■ Margen inadmisibile

L_{max} equivale a la longitud de dedo máxima permitida (consulte la tabla de datos técnicos).

Válvula antirretorno SDV-P.



④ Pinza

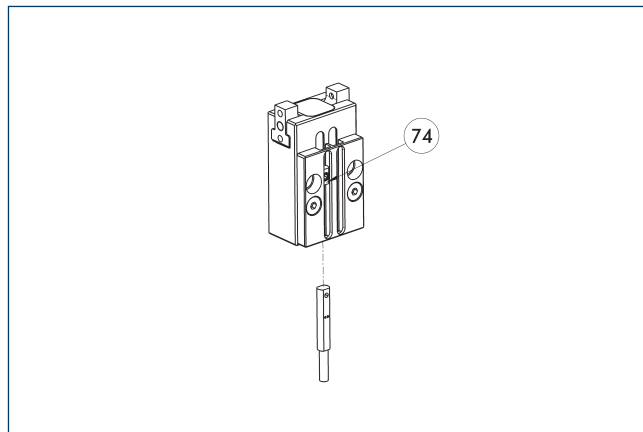
⑨⑩ Válvula antirretorno SDV-P.

Las válvulas de mantenimiento de la presión SDV-P, garantizan que la presión existente en la cámara del émbolo, en los módulos de cambio rápido, lineales, de giro y pinzas neumáticas, se mantenga temporalmente, cuando hay una parada de emergencia.

Denominación	ID	Diámetro de la manguera recomendado [mm]
Válvula de mantenimiento de la presión		
SDV-P 04	0403130	6
Válvula de mantenimiento de la presión con tornillo del purgador de aire		
SDV-P 04-E	0300120	6

① Para lograr el tiempo de cierre y de apertura especificado para cada variante de gripper hay que utilizar el diámetro de manguera recomendado. Las asignaciones directas de cada variante de gripper al SVD-P correspondiente pueden consultarse en www.schunk.com.

Sensor magnético programable MMS-P



⑦④ Tope del sensor

Detección de posición, con dos posiciones programables por cada sensor. Sensor de la posición final, para montar en la ranura en C

Denominación	ID	Normalmente en combinación
Sensor magnético programable		
MMSK-P 22-S-PNP	0301371	
MMS-P 22-S-M8-PNP	0301370	●
Cables de conexión		
KA GLN0804-LK-00500-A	0307767	●
KA GLN0804-LK-01000-A	0307768	
KA WLN0804-LK-00500-A	0307765	
KA WLN0804-LK-01000-A	0307766	
Clip para conector/enchufe		
CLI-M8	0301463	
Distribuidor de sensores		
V2-M8-4P-2XM8-3P	0301380	

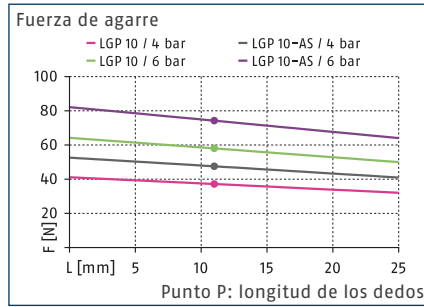
① Se requiere un sensor por unidad para monitorizar dos posiciones. Hay disponibles opcionalmente cables de extensión y distribuidores de sensor. En el capítulo Sistema de sensores del catálogo se puede consultar variantes de producto adicionales del sensor y más información y datos técnicos.

LGP 10

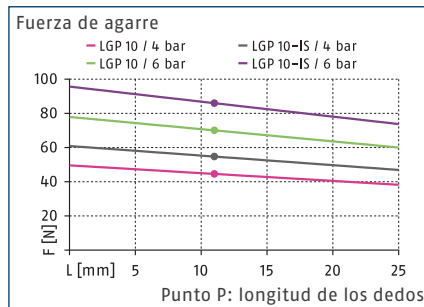
Gripper paralelo



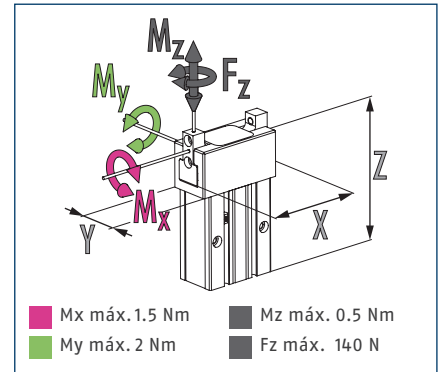
Fuerza de agarre en el cierre



Fuerza de agarre en la apertura



Cargas máx.



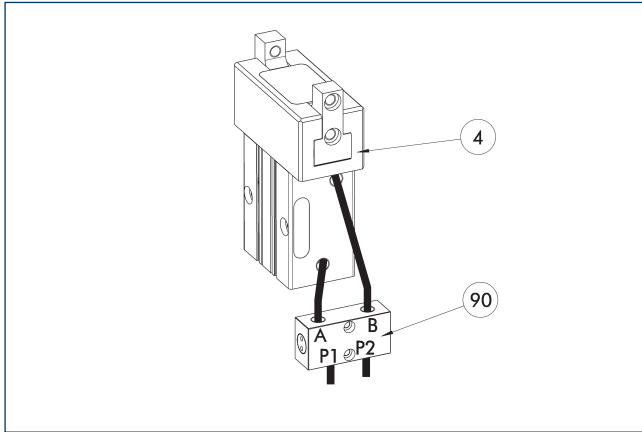
ⓘ Las fuerzas y los momentos indicados son valores estáticos que se aplican por garra base y deben darse simultáneamente. Adicionalmente podrían producirse cargas en el momento generado por la fuerza de agarre.

Datos técnicos

Denominación		LGP 10	LGP 10-AS	LGP 10-IS
ID		0312903	0312904	0312905
Carrera por mordaza	[mm]	3	3	3
Fuerza de cierre/apertura	[N]	58/70	74/-	-/86
Fuerza de resorte mín.	[N]		16	16
Peso	[kg]	0.07	0.08	0.08
Peso recomendado de la pieza	[kg]	0.29	0.29	0.29
Volumen del cilindro por carrera doble	[cm ³]	1.8	1.8	1.8
Presión de trabajo mín./nom./máx.	[bar]	2/6/8	4/6/6.5	4/6/6.5
Tiempo de cierre/apertura	[s]	0.01/0.01	0.01/0.02	0.02/0.01
Tiempo de cierre/apertura, solo con muelle	[s]		0.04	0.04
Longitud máxima admisible de los dedos	[mm]	25	25	25
Peso máx. admisible por dedo	[kg]	0.04	0.04	0.04
Clase de protección IP		40	40	40
Temperatura ambiente mín./máx.	[°C]	5/90	5/90	5/90
Precisión de repetición	[mm]	0.02	0.02	0.02
Dimensiones X x Y x Z	[mm]	32 x 16 x 54	32 x 16 x 54	32 x 16 x 54

ⓘ Pueden ser necesarios 100 ciclos de agarre hasta que esté disponible la fuerza de agarre total (según lo indicado en la tabla de datos).

Válvula antirretorno SDV-P.



④ Pinza

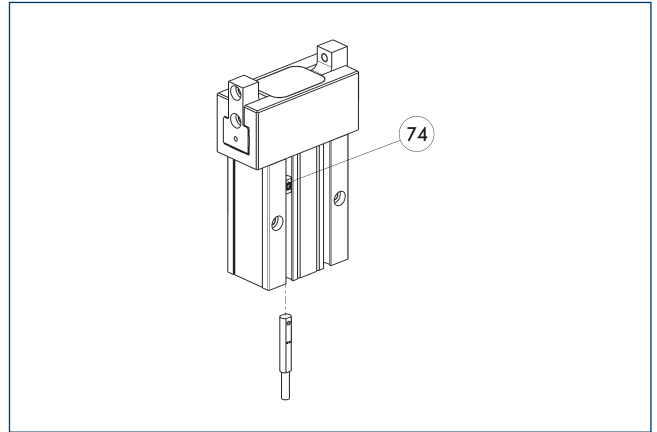
⑨⑩ Válvula antirretorno SDV-P.

Las válvulas de mantenimiento de la presión SDV-P, garantizan que la presión existente en la cámara del émbolo, en los módulos de cambio rápido, lineales, de giro y pinzas neumáticas, se mantenga temporalmente, cuando hay una parada de emergencia.

Denominación	ID	Diámetro de la manguera recomendado [mm]
Válvula de mantenimiento de la presión		
SDV-P 04	0403130	6
Válvula de mantenimiento de la presión con tornillo del purgador de aire		
SDV-P 04-E	0300120	6

① Para lograr el tiempo de cierre y de apertura especificado para cada variante de gripper hay que utilizar el diámetro de manguera recomendado. Las asignaciones directas de cada variante de gripper al SVD-P correspondiente pueden consultarse en www.schunk.com.

Sensor magnético programable MMS-P



⑦④ Tope del sensor

Detección de posición, con dos posiciones programables por cada sensor. Sensor de la posición final, para montar en la ranura en C

Denominación	ID	Normalmente en combinación
Sensor magnético programable		
MMSK-P 22-S-PNP	0301371	
MMS-P 22-S-M8-PNP	0301370	●
Cables de conexión		
KA GLN0804-LK-00500-A	0307767	●
KA GLN0804-LK-01000-A	0307768	
KA WLN0804-LK-00500-A	0307765	
KA WLN0804-LK-01000-A	0307766	
Clip para conector/enchufe		
CLI-M8	0301463	
Distribuidor de sensores		
V2-M8-4P-2XM8-3P	0301380	

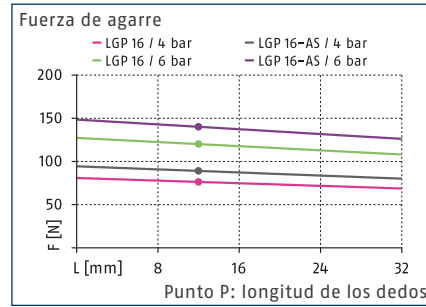
① Se requiere un sensor por unidad para monitorizar dos posiciones. Hay disponibles opcionalmente cables de extensión y distribuidores de sensor. En el capítulo Sistema de sensores del catálogo se puede consultar variantes de producto adicionales del sensor y más información y datos técnicos.

LGP 16

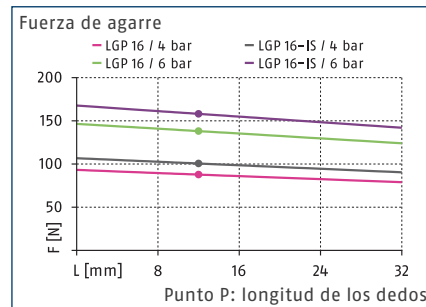
Gripper paralelo



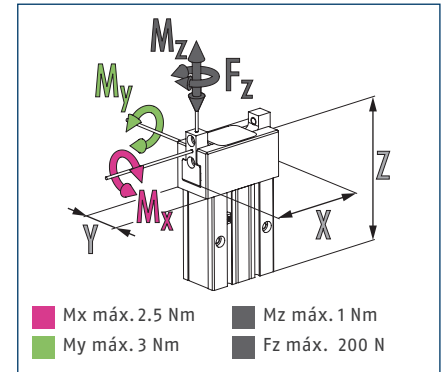
Fuerza de agarre en el cierre



Fuerza de agarre en la apertura



Cargas máx.



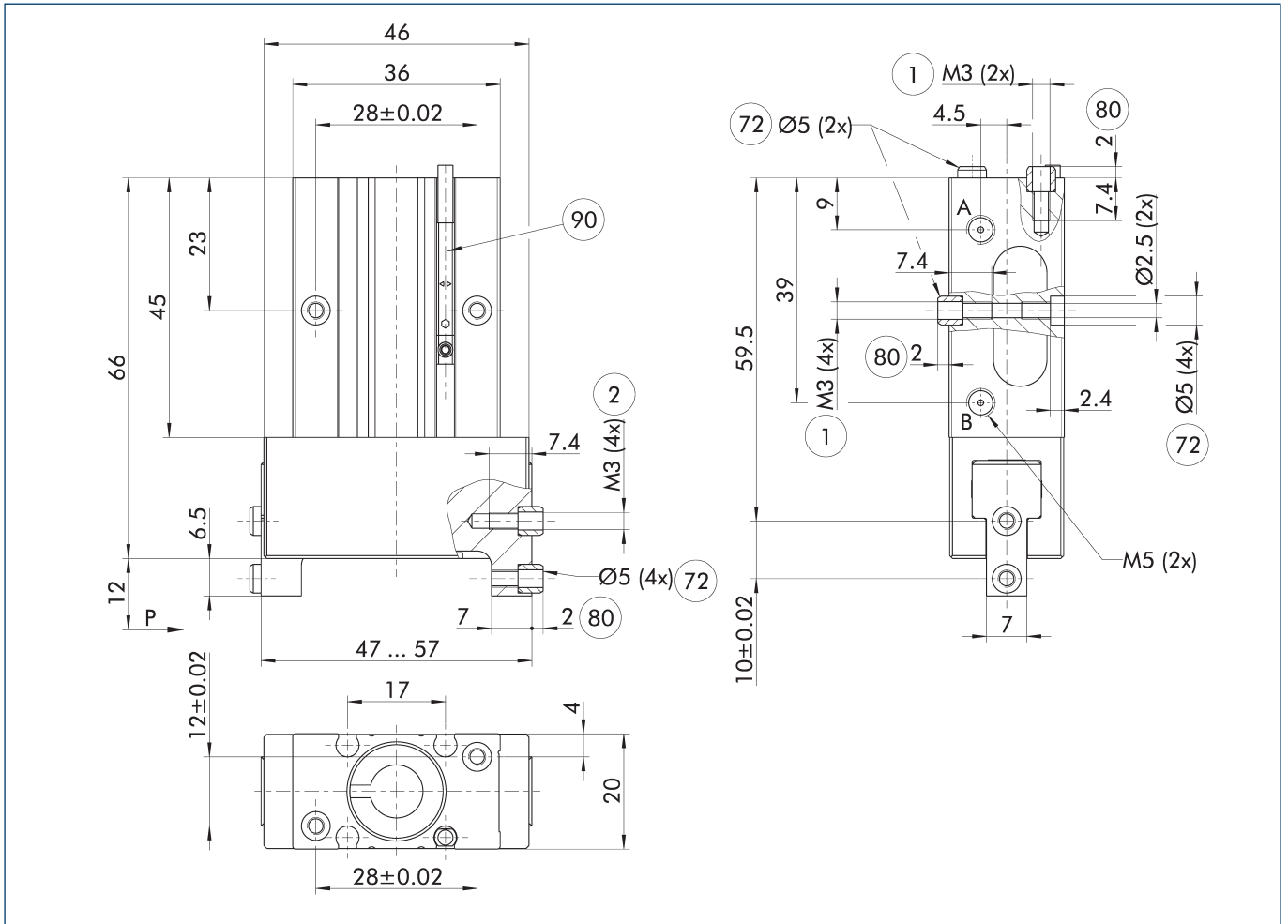
ⓘ Las fuerzas y los momentos indicados son valores estáticos que se aplican por garra base y deben darse simultáneamente. Adicionalmente podrían producirse cargas en el momento generado por la fuerza de agarre.

Datos técnicos

Denominación		LGP 16	LGP 16-AS	LGP 16-IS
ID		0312906	0312907	0312908
Carrera por mordaza	[mm]	5	5	5
Fuerza de cierre/apertura	[N]	120/138	140/-	-/158
Fuerza de resorte mín.	[N]		20	20
Peso	[kg]	0.15	0.16	0.16
Peso recomendado de la pieza	[kg]	0.6	0.6	0.6
Volumen del cilindro por carrera doble	[cm³]	7	7	7
Presión de trabajo mín./nom./máx.	[bar]	2/6/8	4/6/6.5	4/6/6.5
Tiempo de cierre/apertura	[s]	0.02/0.02	0.02/0.03	0.03/0.02
Tiempo de cierre/apertura, solo con muelle	[s]		0.05	0.05
Longitud máxima admisible de los dedos	[mm]	32	32	32
Peso máx. admisible por dedo	[kg]	0.06	0.06	0.06
Clase de protección IP		40	40	40
Temperatura ambiente mín./máx.	[°C]	5/90	5/90	5/90
Precisión de repetición	[mm]	0.02	0.02	0.02
Dimensiones X x Y x Z	[mm]	46 x 20 x 66	46 x 20 x 66	46 x 20 x 66

ⓘ Pueden ser necesarios 100 ciclos de agarre hasta que esté disponible la fuerza de agarre total (según lo indicado en la tabla de datos).

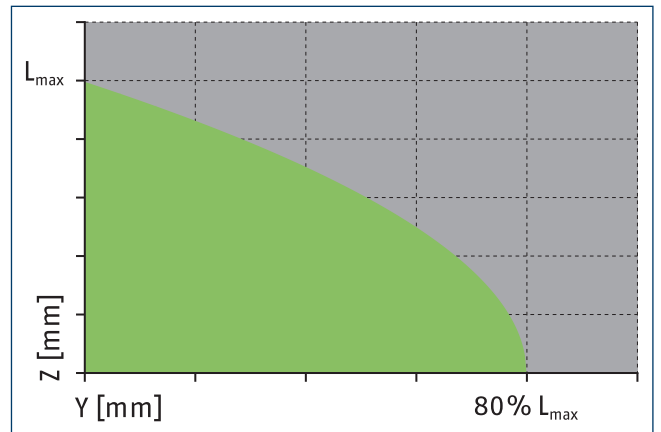
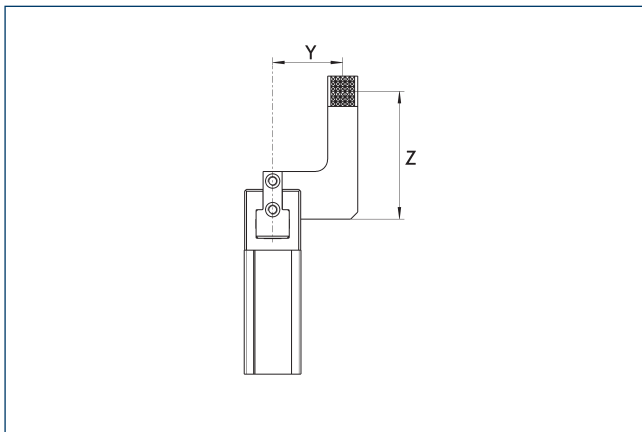
Vista principal



El esquema, muestra el modelo básico de la Gripper con las dedos cerradas, sin tener en cuenta las dimensiones de las opciones descritas a continuación.

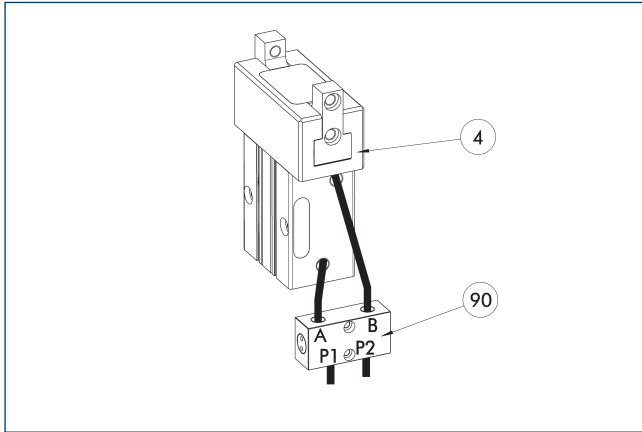
- A Conexión principal apertura de la pinza
- B Conexión principal cierre de la pinza
- ① Conexión de la pinza
- ② Conexión del dedo
- 72 Índice del muelle
- 80 Profundidad de alojamiento en lado opuesto para casquillo de centrado
- 90 Sensor magnético programable MMS-P

Máxima proyección permitida de los dedos



■ Margen admisible ■ Margen inadmissible
 L^{max} equivale a la longitud de dedo máxima permitida (consulte la tabla de datos técnicos).

Válvula antirretorno SDV-P.



④ Pinza

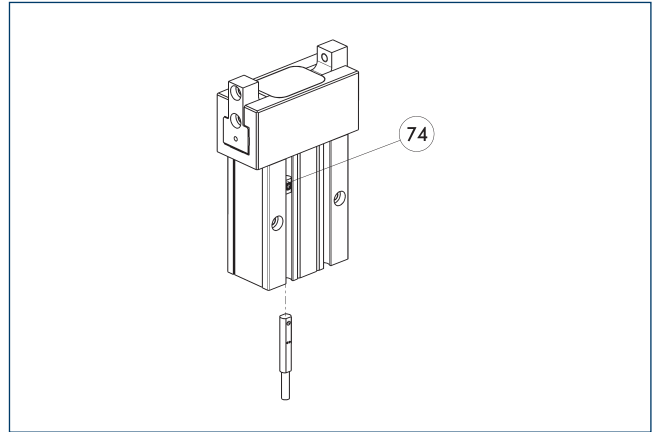
⑨⑩ Válvula antirretorno SDV-P.

Las válvulas de mantenimiento de la presión SDV-P, garantizan que la presión existente en la cámara del émbolo, en los módulos de cambio rápido, lineales, de giro y pinzas neumáticas, se mantenga temporalmente, cuando hay una parada de emergencia.

Denominación	ID	Diámetro de la manguera recomendado [mm]
Válvula de mantenimiento de la presión		
SDV-P 04	0403130	6
Válvula de mantenimiento de la presión con tornillo del purgador de aire		
SDV-P 04-E	0300120	6

① Para lograr el tiempo de cierre y de apertura especificado para cada variante de gripper hay que utilizar el diámetro de manguera recomendado. Las asignaciones directas de cada variante de gripper al SVD-P correspondiente pueden consultarse en www.schunk.com.

Sensor magnético programable MMS-P



⑦④ Tope del sensor

Detección de posición, con dos posiciones programables por cada sensor. Sensor de la posición final, para montar en la ranura en C

Denominación	ID	Normalmente en combinación
Sensor magnético programable		
MMSK-P 22-S-PNP	0301371	
MMS-P 22-5-M8-PNP	0301370	●
Cables de conexión		
KA GLN0804-LK-00500-A	0307767	●
KA GLN0804-LK-01000-A	0307768	
KA WLN0804-LK-00500-A	0307765	
KA WLN0804-LK-01000-A	0307766	
Clip para conector/enchufe		
CLI-M8	0301463	
Distribuidor de sensores		
V2-M8-4P-2XM8-3P	0301380	

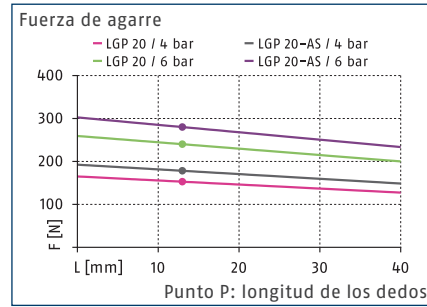
① Se requiere un sensor por unidad para monitorizar dos posiciones. Hay disponibles opcionalmente cables de extensión y distribuidores de sensor. En el capítulo Sistema de sensores del catálogo se puede consultar variantes de producto adicionales del sensor y más información y datos técnicos.

LGP 20

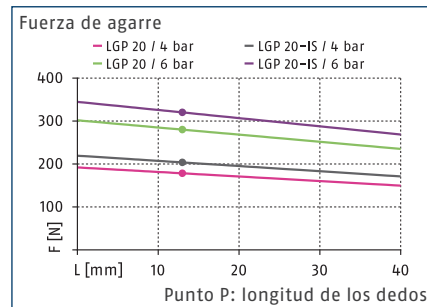
Gripper paralelo



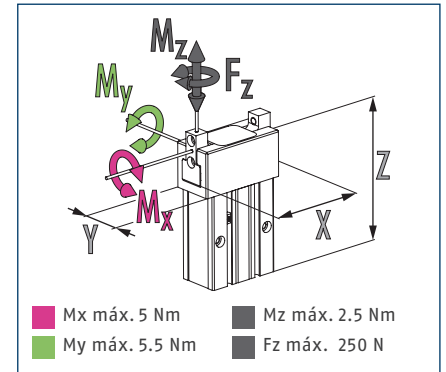
Fuerza de agarre en el cierre



Fuerza de agarre en la apertura



Cargas máx.



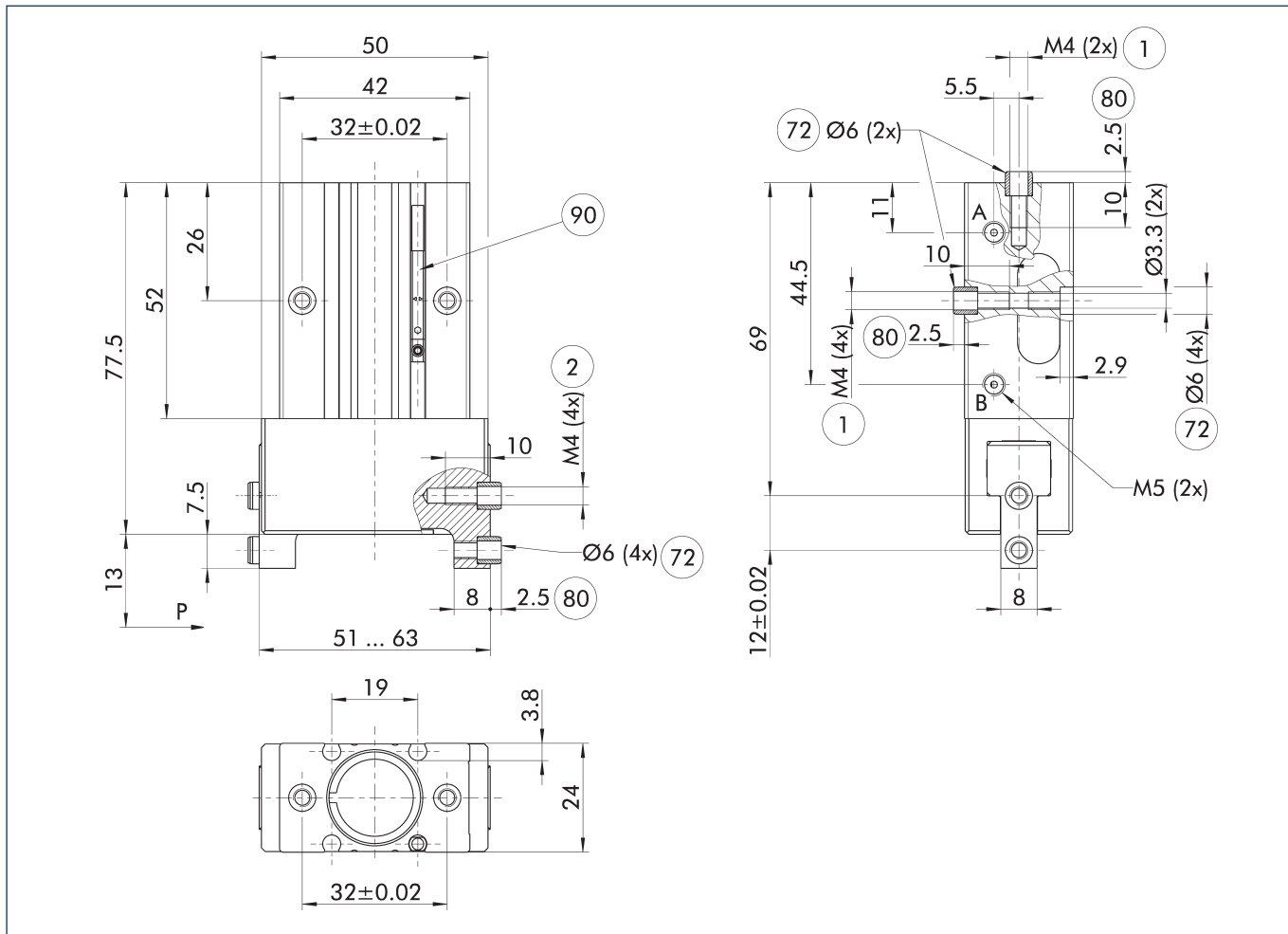
ⓘ Las fuerzas y los momentos indicados son valores estáticos que se aplican por garra base y deben darse simultáneamente. Adicionalmente podrían producirse cargas en el momento generado por la fuerza de agarre.

Datos técnicos

Denominación		LGP 20	LGP 20-AS	LGP 20-IS
ID		0312909	0312910	0312911
Carrera por mordaza	[mm]	6	6	6
Fuerza de cierre/apertura	[N]	240/280	280/-	-/320
Fuerza de resorte mín.	[N]		40	40
Peso	[kg]	0.24	0.25	0.25
Peso recomendado de la pieza	[kg]	1.2	1.2	1.2
Volumen del cilindro por carrera doble	[cm³]	13	13	13
Presión de trabajo mín./nom./máx.	[bar]	2/6/8	4/6/6.5	4/6/6.5
Tiempo de cierre/apertura	[s]	0.03/0.03	0.02/0.04	0.04/0.02
Tiempo de cierre/apertura, solo con muelle	[s]		0.08	0.08
Longitud máxima admisible de los dedos	[mm]	40	40	40
Peso máx. admisible por dedo	[kg]	0.09	0.09	0.09
Clase de protección IP		40	40	40
Temperatura ambiente mín./máx.	[°C]	5/90	5/90	5/90
Precisión de repetición	[mm]	0.02	0.02	0.02
Dimensiones X x Y x Z	[mm]	50 x 24 x 77.5	50 x 24 x 77.5	50 x 24 x 77.5

ⓘ Pueden ser necesarios 100 ciclos de agarre hasta que esté disponible la fuerza de agarre total (según lo indicado en la tabla de datos).

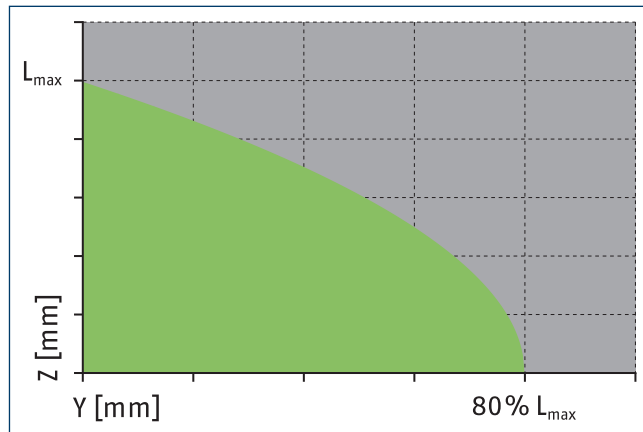
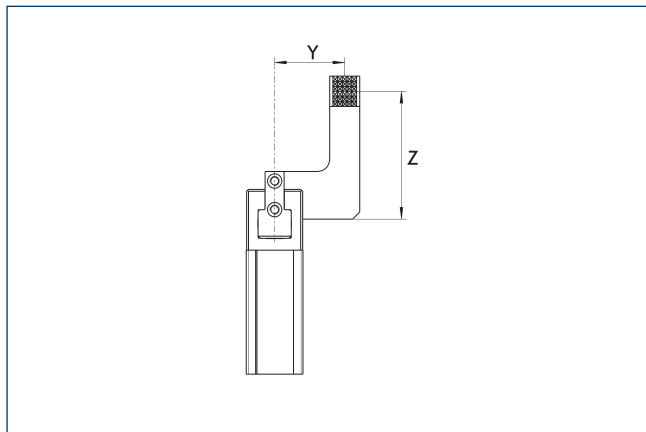
Vista principal



El esquema, muestra el modelo básico de la Gripper con los dedos cerrados, sin tener en cuenta las dimensiones de las opciones descritas a continuación.

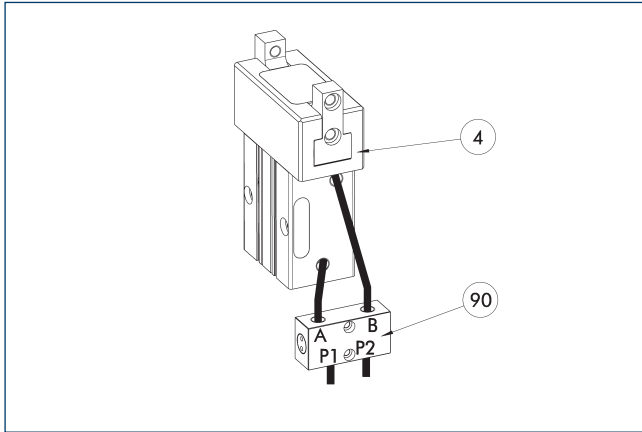
- A Conexión principal apertura de la pinza
- B Conexión principal cierre de la pinza
- ① Conexión de la pinza
- ② Conexión del dedo
- ⑦② Índice del muelle
- ⑧① Profundidad de alojamiento en lado opuesto para casquillo de centrado
- ⑨① Sensor magnético programable MMS-P

Máxima proyección permitida de los dedos



■ Margen admisible ■ Margen inadmisibles
 L_{max} equivale a la longitud de dedo máxima permitida (consulte la tabla de datos técnicos).

Válvula antirretorno SDV-P.



④ Pinza

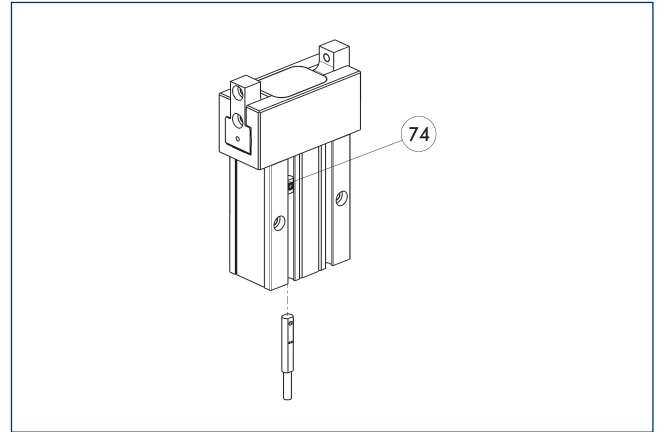
⑨⑩ Válvula antirretorno SDV-P.

Las válvulas de mantenimiento de la presión SDV-P, garantizan que la presión existente en la cámara del émbolo, en los módulos de cambio rápido, lineales, de giro y pinzas neumáticas, se mantenga temporalmente, cuando hay una parada de emergencia.

Denominación	ID	Diámetro de la manguera recomendado [mm]
Válvula de mantenimiento de la presión		
SDV-P 04	0403130	6
Válvula de mantenimiento de la presión con tornillo del purgador de aire		
SDV-P 04-E	0300120	6

① Para lograr el tiempo de cierre y de apertura especificado para cada variante de gripper hay que utilizar el diámetro de manguera recomendado. Las asignaciones directas de cada variante de gripper al SVD-P correspondiente pueden consultarse en www.schunk.com.

Sensor magnético programable MMS-P



⑦④ Tope del sensor

Detección de posición, con dos posiciones programables por cada sensor. Sensor de la posición final, para montar en la ranura en C

Denominación	ID	Normalmente en combinación
Sensor magnético programable		
MMSK-P 22-S-PNP	0301371	
MMS-P 22-S-M8-PNP	0301370	●
Cables de conexión		
KA GLN0804-LK-00500-A	0307767	●
KA GLN0804-LK-01000-A	0307768	
KA WLN0804-LK-00500-A	0307765	
KA WLN0804-LK-01000-A	0307766	
Clip para conector/enchufe		
CLI-M8	0301463	
Distribuidor de sensores		
V2-M8-4P-2XM8-3P	0301380	

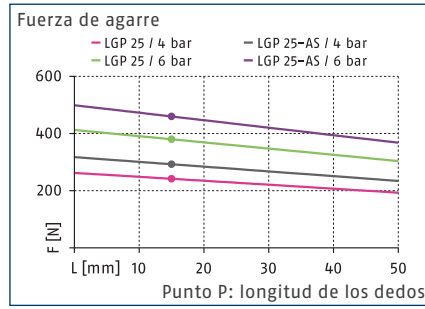
① Se requiere un sensor por unidad para monitorizar dos posiciones. Hay disponibles opcionalmente cables de extensión y distribuidores de sensor. En el capítulo Sistema de sensores del catálogo se puede consultar variantes de producto adicionales del sensor y más información y datos técnicos.

LGP 25

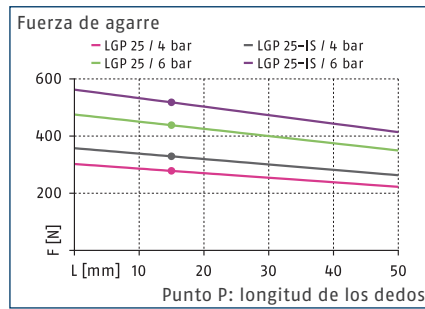
Gripper paralelo



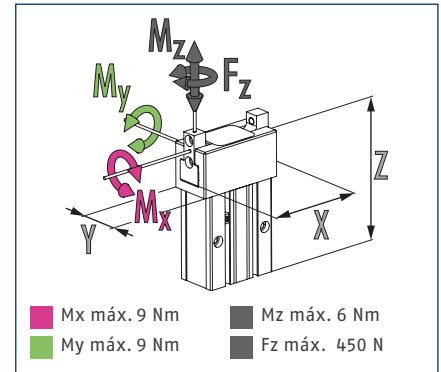
Fuerza de agarre en el cierre



Fuerza de agarre en la apertura



Cargas máx.



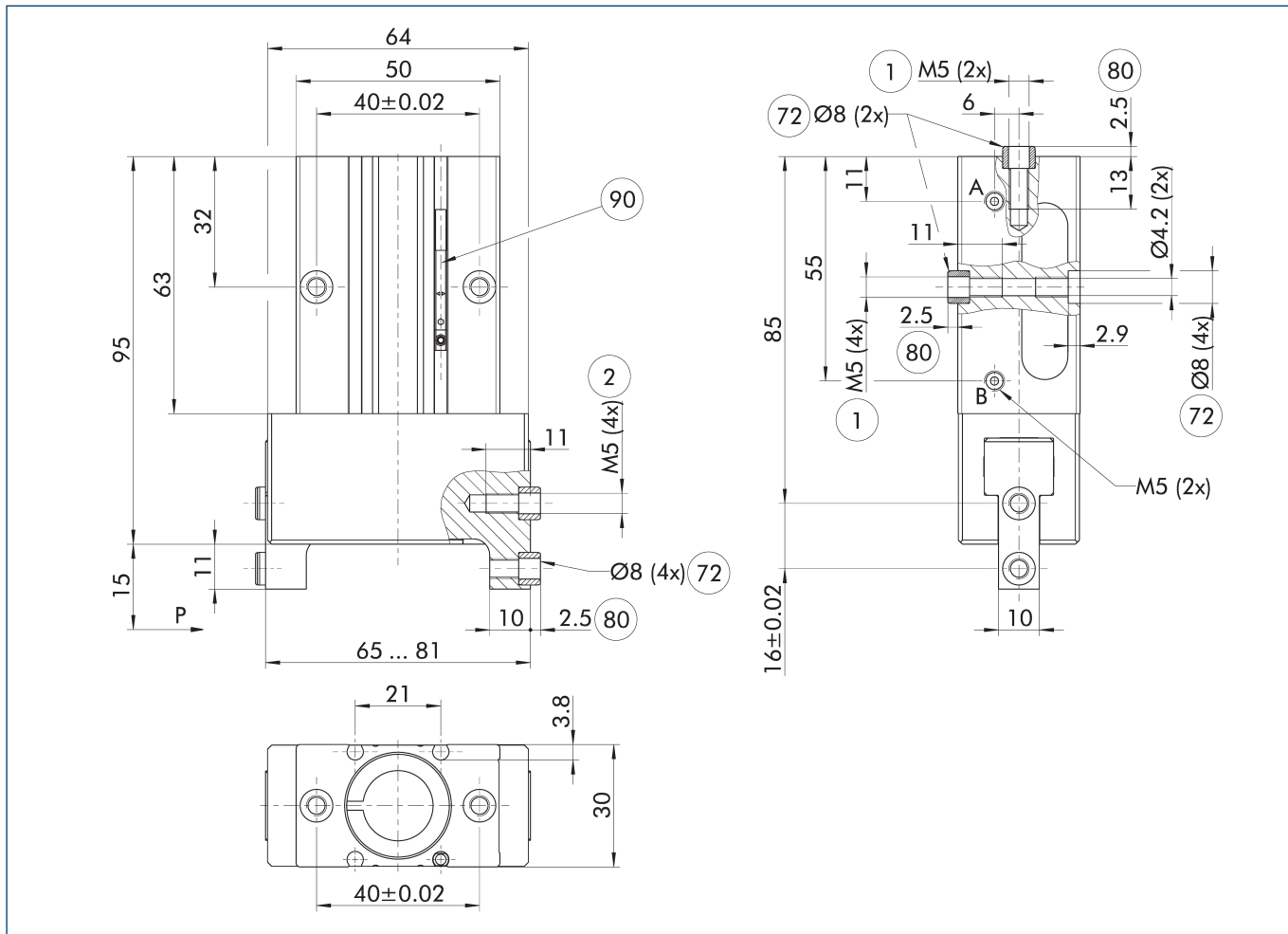
ⓘ Las fuerzas y los momentos indicados son valores estáticos que se aplican por garra base y deben darse simultáneamente. Adicionalmente podrían producirse cargas en el momento generado por la fuerza de agarre.

Datos técnicos

Denominación		LGP 25	LGP 25-AS	LGP 25-IS
ID		0312912	0312913	0312914
Carrera por mordaza	[mm]	8	8	8
Fuerza de cierre/apertura	[N]	380/438	460/-	-/518
Fuerza de resorte mín.	[N]		80	80
Peso	[kg]	0.46	0.48	0.48
Peso recomendado de la pieza	[kg]	1.9	1.9	1.9
Volumen del cilindro por carrera doble	[cm³]	27	27	27
Presión de trabajo mín./nom./máx.	[bar]	2/6/8	4/6/6.5	4/6/6.5
Tiempo de cierre/apertura	[s]	0.05/0.05	0.04/0.07	0.07/0.04
Tiempo de cierre/apertura, solo con muelle	[s]		0.12	0.12
Longitud máxima admisible de los dedos	[mm]	50	50	50
Peso máx. admisible por dedo	[kg]	0.12	0.12	0.12
Clase de protección IP		40	40	40
Temperatura ambiente mín./máx.	[°C]	5/90	5/90	5/90
Precisión de repetición	[mm]	0.02	0.02	0.02
Dimensiones X x Y x Z	[mm]	64 x 30 x 95	64 x 30 x 95	64 x 30 x 95

ⓘ Pueden ser necesarios 100 ciclos de agarre hasta que esté disponible la fuerza de agarre total (según lo indicado en la tabla de datos).

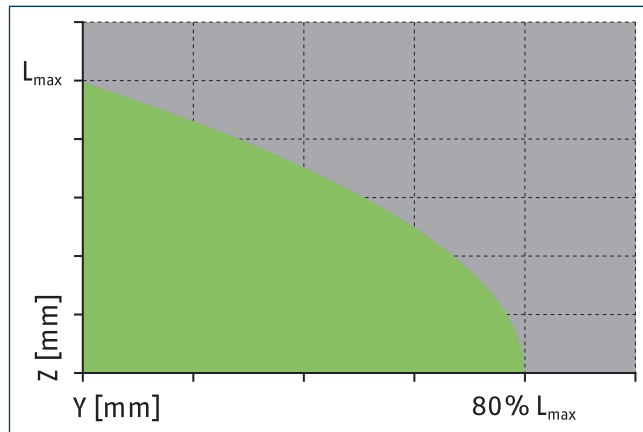
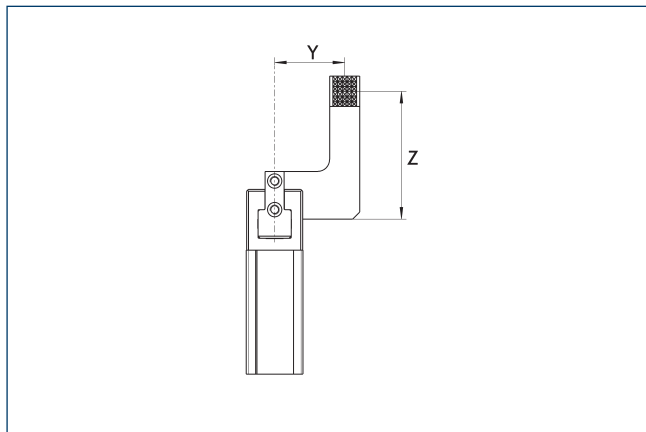
Vista principal



El esquema, muestra el modelo básico de la Gripper con las dedos cerradas, sin tener en cuenta las dimensiones de las opciones descritas a continuación.

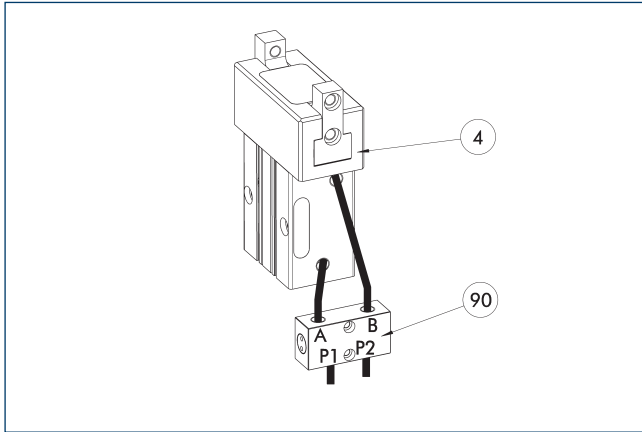
- A Conexión principal apertura de la pinza
- B Conexión principal cierre de la pinza
- ① Conexión de la pinza
- ② Conexión del dedo
- ⑦② Índice del muelle
- ⑧① Profundidad de alojamiento en lado opuesto para casquillo de centrado
- ⑨① Sensor magnético programable MMS-P

Máxima proyección permitida de los dedos



■ Margen admisible ■ Margen inadmisibles
 L_{max} equivale a la longitud de dedo máxima permitida (consulte la tabla de datos técnicos).

Válvula antirretorno SDV-P.



④ Pinza

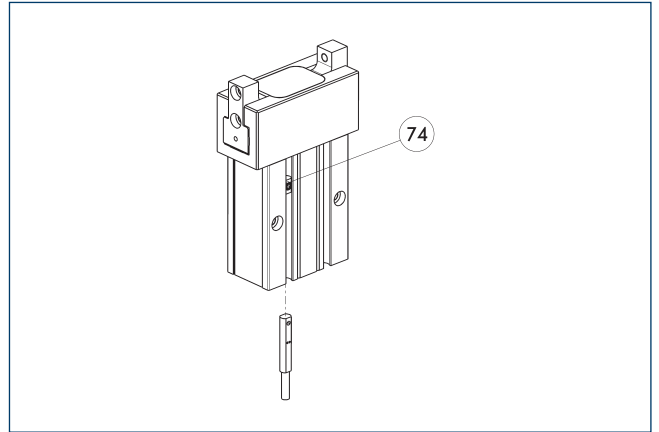
⑨⑩ Válvula antirretorno SDV-P.

Las válvulas de mantenimiento de la presión SDV-P, garantizan que la presión existente en la cámara del émbolo, en los módulos de cambio rápido, lineales, de giro y pinzas neumáticas, se mantenga temporalmente, cuando hay una parada de emergencia.

Denominación	ID	Diámetro de la manguera recomendado [mm]
Válvula de mantenimiento de la presión		
SDV-P 04	0403130	6
Válvula de mantenimiento de la presión con tornillo del purgador de aire		
SDV-P 04-E	0300120	6

① Para lograr el tiempo de cierre y de apertura especificado para cada variante de gripper hay que utilizar el diámetro de manguera recomendado. Las asignaciones directas de cada variante de gripper al SVD-P correspondiente pueden consultarse en www.schunk.com.

Sensor magnético programable MMS-P



⑦④ Tope del sensor

Detección de posición, con dos posiciones programables por cada sensor. Sensor de la posición final, para montar en la ranura en C

Denominación	ID	Normalmente en combinación
Sensor magnético programable		
MMSK-P 22-S-PNP	0301371	
MMS-P 22-S-M8-PNP	0301370	●
Cables de conexión		
KA GLN0804-LK-00500-A	0307767	●
KA GLN0804-LK-01000-A	0307768	
KA WLN0804-LK-00500-A	0307765	
KA WLN0804-LK-01000-A	0307766	
Clip para conector/enchufe		
CLI-M8	0301463	
Distribuidor de sensores		
V2-M8-4P-2XM8-3P	0301380	

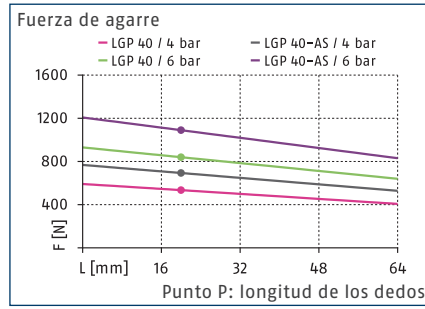
① Se requiere un sensor por unidad para monitorizar dos posiciones. Hay disponibles opcionalmente cables de extensión y distribuidores de sensor. En el capítulo Sistema de sensores del catálogo se puede consultar variantes de producto adicionales del sensor y más información y datos técnicos.

LGP 40

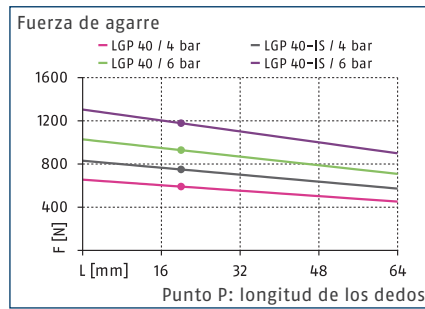
Gripper paralelo



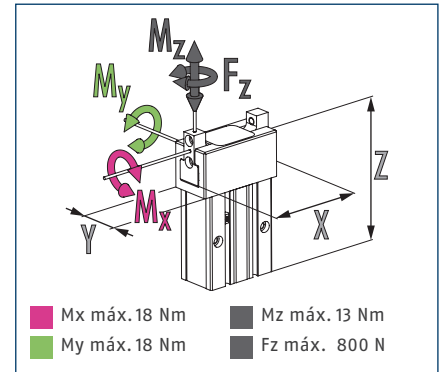
Fuerza de agarre en el cierre



Fuerza de agarre en la apertura



Cargas máx.



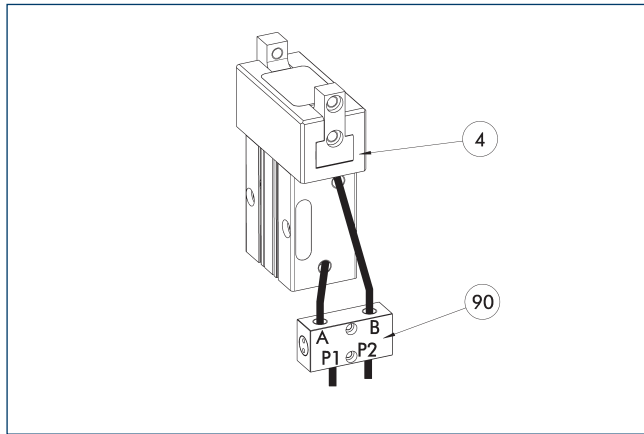
ⓘ Las fuerzas y los momentos indicados son valores estáticos que se aplican por garra base y deben darse simultáneamente. Adicionalmente podrían producirse cargas en el momento generado por la fuerza de agarre.

Datos técnicos

Denominación		LGP 40	LGP 40-AS	LGP 40-IS
ID		0312915	0312916	0312917
Carrera por mordaza	[mm]	13	13	13
Fuerza de cierre/apertura	[N]	840/928	1090/-	-/1178
Fuerza de resorte mín.	[N]		250	250
Peso	[kg]	1.5	1.6	1.6
Peso recomendado de la pieza	[kg]	4.2	4.2	4.2
Volumen del cilindro por carrera doble	[cm³]	89	89	89
Presión de trabajo mín./nom./máx.	[bar]	2/6/8	4/6/6.5	4/6/6.5
Tiempo de cierre/apertura	[s]	0.1/0.1	0.08/0.12	0.12/0.08
Tiempo de cierre/apertura, solo con muelle	[s]		0.20	0.20
Longitud máxima admisible de los dedos	[mm]	64	64	64
Peso máx. admisible por dedo	[kg]	0.3	0.3	0.3
Clase de protección IP		40	40	40
Temperatura ambiente mín./máx.	[°C]	5/90	5/90	5/90
Precisión de repetición	[mm]	0.02	0.02	0.02
Dimensiones X x Y x Z	[mm]	100 x 48 x 128.5	100 x 48 x 128.5	100 x 48 x 128.5

ⓘ Pueden ser necesarios 100 ciclos de agarre hasta que esté disponible la fuerza de agarre total (según lo indicado en la tabla de datos).

Válvula antirretorno SDV-P.



④ Pinza

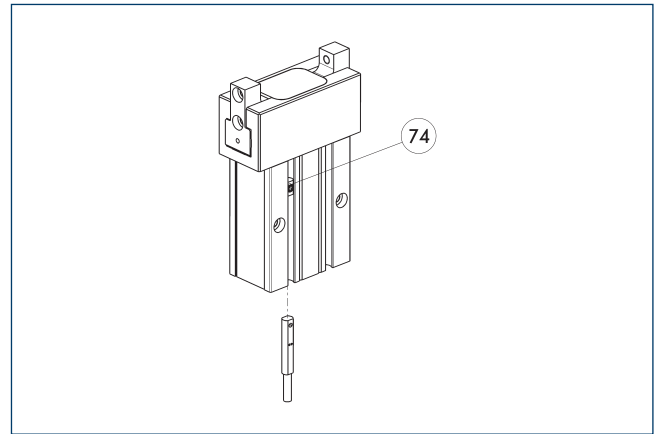
⑨① Válvula antirretorno SDV-P.

Las válvulas de mantenimiento de la presión SDV-P, garantizan que la presión existente en la cámara del émbolo, en los módulos de cambio rápido, lineales, de giro y pinzas neumáticas, se mantenga temporalmente, cuando hay una parada de emergencia.

Denominación	ID	Diámetro de la manguera recomendado [mm]
Válvula de mantenimiento de la presión		
SDV-P 04	0403130	6
SDV-P 07	0403131	8
Válvula de mantenimiento de la presión con tornillo del purgador de aire		
SDV-P 04-E	0300120	6
SDV-P 07-E	0300121	8

① Para lograr el tiempo de cierre y de apertura especificado para cada variante de gripper hay que utilizar el diámetro de manguera recomendado. Las asignaciones directas de cada variante de gripper al SVD-P correspondiente pueden consultarse en www.schunk.com.

Sensor magnético programable MMS-P



⑦④ Tope del sensor

Detección de posición, con dos posiciones programables por cada sensor. Sensor de la posición final, para montar en la ranura en C

Denominación	ID	Normalmente en combinación
Sensor magnético programable		
MMSK-P 22-S-PNP	0301371	
MMS-P 22-S-M8-PNP	0301370	●
Cables de conexión		
KA GLN0804-LK-00500-A	0307767	●
KA GLN0804-LK-01000-A	0307768	
KA WLN0804-LK-00500-A	0307765	
KA WLN0804-LK-01000-A	0307766	
Clip para conector/enchufe		
CLI-M8	0301463	
Distribuidor de sensores		
V2-M8-4P-2XM8-3P	0301380	

① Se requiere un sensor por unidad para monitorizar dos posiciones. Hay disponibles opcionalmente cables de extensión y distribuidores de sensor. En el capítulo Sistema de sensores del catálogo se puede consultar variantes de producto adicionales del sensor y más información y datos técnicos.



SCHUNK SE & Co. KG

Spanntechnik

Greiftechnik

Automatisierungstechnik

Bahnhofstr. 106 - 134

D-74348 Lauffen/Neckar

Tel. +49-7133-103-0

Fax +49-7133-103-2399

info@de.schunk.com

schunk.com

Folgen Sie uns | *Follow us*

