

CIT3APL1N30-STA (N° de commande 071900)

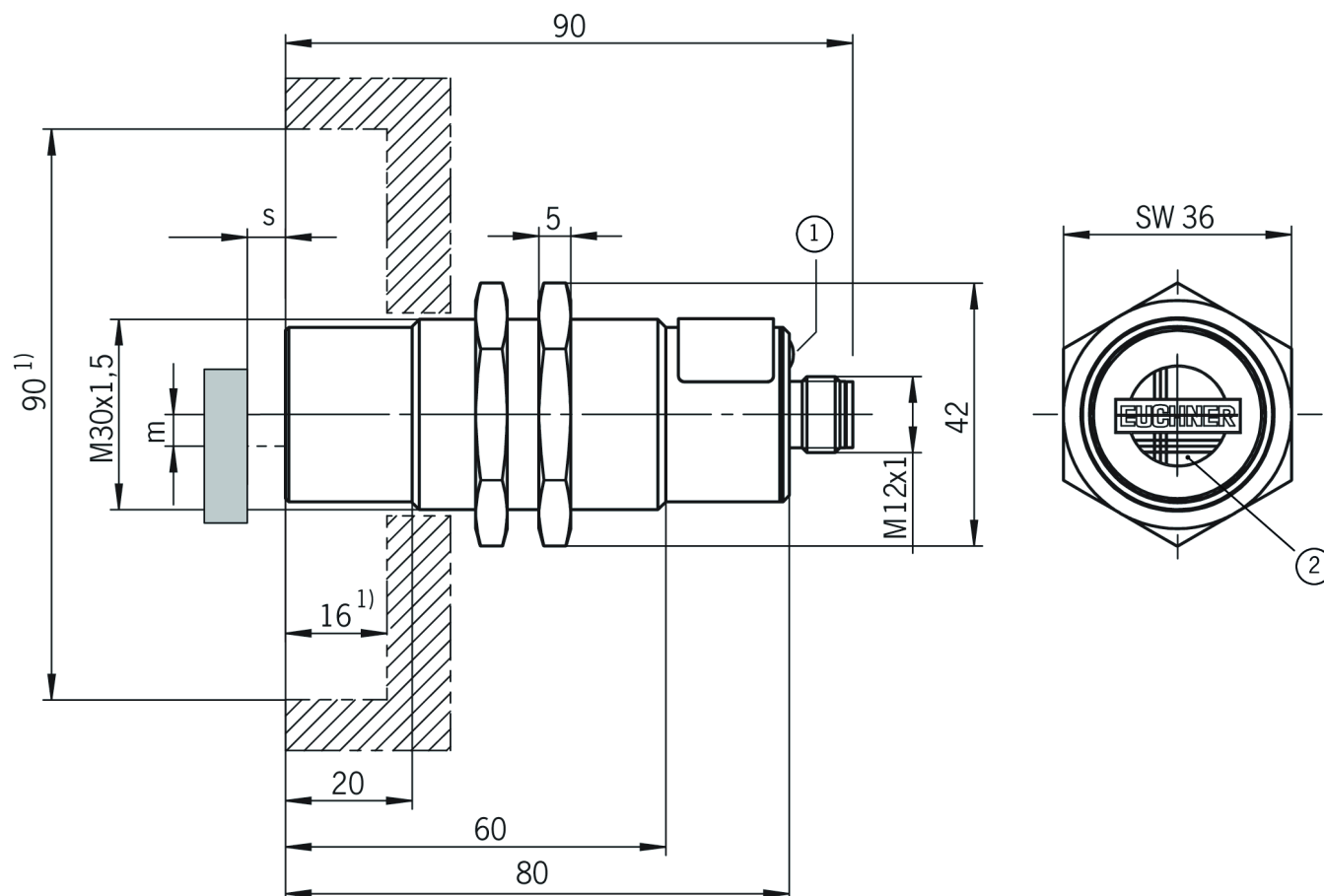
Tête de lecture CIT3A avec interface parallèle, raccordement axial



Attention :

La longueur du câble de raccordement ne doit pas dépasser 50 m s'il est blindé.

Dessins cotés

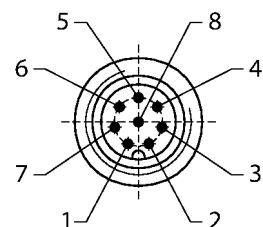


1 LED

- 1) Zone de non influence
- 2 Face active
- m Désaxage
- s Distance de lecture

Exemples de connexion

Pin	Bezeichnung	Beschreibung	Aderfarbe
1	0V/GND	Masse, DC 0 V	WH
2	24 V/U _B	Spannungsversorgung, DC 24 V	BN
3	A	Ausgang Datenleitung A	GN
4	B	Ausgang Datenleitung B	YE
5	C	Ausgang Datenleitung C	GY
6	D	Ausgang Datenleitung D	PK
7	SKIP	Eingang Datentakt	BU
8	STROBE	Ausgang Datenträger aktiv	RD
-		Schirm	offen



Ansicht auf Steckseite des Lesekopfs

Der Schirm der Anschlussleitung ist über die Rändelmutter des M12-Steckverbinders mit dem Gehäuse des Lesekopfs verbunden.

Caractéristiques techniques

Puissance électrique connectée

Type de sortie	Push-pull
Tension de sortie	min. UB -3 V DC pour niveau HAUT 0 ... 2 V DC pour niveau BAS
Tension de service DC	20 ... 24 ... 28 V DC (Tous les raccordements électriques doivent être isolés du réseau soit par des transformateurs d'isolement de sécurité selon la norme IEC/ EN 61558-2-6 avec limitation de tension de sortie en cas de défaut, soit par des mesures d'isolation équivalentes.)
Tension d'entrée	min. 15 V DC Entrée SKIP niveau HAUT max. 2 V DC Entrée SKIP niveau BAS
Courant de commutation	par sortie max. 30 mA
Consommation	hors charge 65 ... 100 mA
Résistance	4.5 kΩ Résistance d'entrée entrée SKIP

Valeurs mécaniques et environnement

Type de connexion	Connecteur M12, 8 broches, à raccordement axial (Le blindage du câble de raccordement est relié électriquement au boîtier de la tête de lecture via l'écrou moleté du connecteur M12.)
Température de stockage	-25 ... 70 °C
Type de montage	non affleurant
Indice de protection	IP67
Température ambiante	0 ... 50 °C
Matériau	Boîtier CuZn, nickelé

Interface

Interface de données	4 bits en parallèle, binaire codé par niveaux HIGH/LOW
----------------------	--

En combinaison avec les actionneurs CIS3AP50X50SH16YSNOU, CIS3AP50X50SH16YSNOP

Distance de lecture

à 25°C 7 ... 12 ... 20 mm

(Il est nécessaire de respecter la distance minimale afin de transmettre les données correctement dans la tête de lecture lorsque l'étiquette est approchée par le côté.)

Déport du centre

avec distance de lecture $s = 12 \text{ mm}$ -11 ... 11 mm

Téléchargements

Vous trouverez tous les documents relatifs à ce matériel sur notre site web :

<https://www.euchner.de/fr-fr/a/071900/?#downloads-tab>

Données de commande

N° de commande	071900
Désignation article	CIT3APL1N30–STA
Poids brut	0,22kg
Code douanier	85389099990
ECLASS	27–28–04–01 Identification, RFID Reader

Accessoires

Matériel de raccordement

Câble de raccordement avec connecteur M12, 8 broches, 10 m



077752

C-M12F08-08X025PV10,0-GA-077752

- ▶ Connecteur femelle M12, 8 broches
- ▶ Connecteur droit
- ▶ Câble PVC, blindé
- ▶ Longueur de câble 10 m
- ▶ Avec extrémité de câble libre

Câble de raccordement avec connecteur M12, 8 broches, 15 m



077753

C-M12F08-08X025PV15,0-GA-077753

- ▶ Connecteur femelle M12, 8 broches
- ▶ Connecteur droit
- ▶ Câble PVC, blindé
- ▶ Longueur de câble 15 m
- ▶ Avec extrémité de câble libre

Câble de raccordement avec connecteur M12, 8 broches, 20 m



077871

C-M12F08-08X025PV20,0-GA-077871

- ▶ Connecteur femelle M12, 8 broches
- ▶ Connecteur droit
- ▶ Câble PVC, blindé
- ▶ Longueur de câble 20 m
- ▶ Avec extrémité de câble libre

Câble de raccordement avec connecteur M12, 8 broches, 25 m



077872

C-M12F08-08X025PV25,0-GA-077872

- ▶ Connecteur femelle M12, 8 broches
- ▶ Connecteur droit
- ▶ Câble PVC, blindé
- ▶ Longueur de câble 25 m
- ▶ Avec extrémité de câble libre

Câble de raccordement avec connecteur M12, 8 broches, 5 m



077751

C-M12F08-08X025PV05,0-GA-077751

- ▶ Connecteur femelle M12, 8 broches
- ▶ Connecteur droit
- ▶ Câble PVC, blindé
- ▶ Longueur de câble 5 m
- ▶ Avec extrémité de câble libre

Câble de raccordement avec connecteur M12, 8 broches, 50 m




077873

C-M12F08-08X025PV50,0-GA-077873

- ▶ Connecteur femelle M12, 8 broches
- ▶ Connecteur droit
- ▶ Câble PVC, blindé
- ▶ Longueur de câble 50 m
- ▶ Avec extrémité de câble libre

Étiquette

Étiquette CIS3A

	088822 CIS3AP50X50SH16YSNOU	<ul style="list-style-type: none">▶ Forme carrée 50 x 50 mm▶ Non programmée
	088823 CIS3AP50X50SH16YSNOP	<ul style="list-style-type: none">▶ Forme carrée 50 x 50 mm▶ Programmée