

Le guidage linéaire pour les tout petits espaces de montage



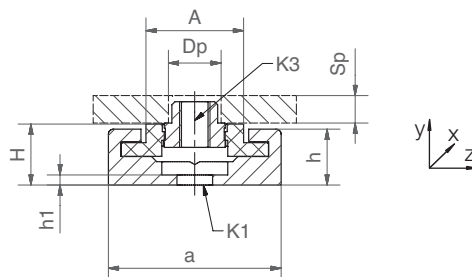
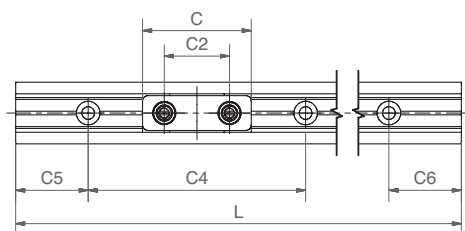
Standard Sans perçage Anti-reflet



NW-02-17 NW-02-17-P



NW-22-17-30 NW-22-17-40



Aide à la sélection : patins

Référence	Simple	Double	Trous lamés	Taraudages	Trous avec inserts taraudés	Précontraint	Polymère	Clipsé	Sur-moulé	Hautes temp.
NW-02-17	●			●			●			
NW-02-17-P	●			●	●		●			
NW-22-17-30		●		●			●			
NW-22-17-40		●		●			●			

Rails de guidage et patins : taille 17



Système complet

Constitution de la référence système complet ► page 910

Type Taille Options

NW - 22 - 17 - 30 - LLY

drylin® N	Patins	Type de patins	Largeur du rail	Longueur du chariot	Patins flottant dans l'axe y
-----------	--------	----------------	-----------------	---------------------	------------------------------

Type de patins :
02 : patin avec taraudages
22 : patin double avec taraudages

Options :
P : précontraint

Palier flottant :
LLY : patin flottant dans l'axe y
LLZ : patin flottant dans l'axe z
LLYZ : patin flottant dans l'axe y et z

Rail de guidage : cotes [mm]

Référence	L	a	C4	C5 : C6	h	h1	K1 ⁷³⁾	ly	lz	Poids
	max.			min. max.				[mm ²]	[mm ²]	[g/m]
NS-01-17-□ ⁷²⁾	2 000	17	60	20 49,5	5,5	0,9	Ø3,5	1 700	120	150
NS-01-17-UNGEBOHRT-□ ⁷²⁾	2 000	17	-	-	5,5	0,9	-	1 700	120	150
NS-01-17-AR-□ ⁷²⁾	2 000	17	60	20 49,5	5,5	0,9	Ø3,5	1 700	120	150

Patins : cotes [mm]

Référence	H ±0,35	A	C	C2	K3 ⁷⁴⁾	Sp	Dp	Poids [g]
NW-02-17	6,0	9,6	20	14	M3	2,5	5,0	1,7
NW-02-17-P	6,0	9,6	20	14	M3	2,5	5,0	1,7
NW-22-17-30	6,0	9,6	30	18	M3	2,5	5,0	2,4
NW-22-17-40	6,0	9,6	40	28	M3	2,5	5,0	2,6

⁷²⁾ Veuillez indiquer la longueur souhaitée en mm, perçage standard symétrique C5 = C6

⁷³⁾ Pour vis cylindriques à tête basse (par exemple DIN 7984, DIN 6912, DIN 84, EN ISO 1707)

⁷⁴⁾ Filet métallique



Tous les éléments peuvent être commandés seuls ou comme système monté

NS-01-17-1500 : rail de guidage, taille 17, longueur 1.500 mm

NW-02-17-P-LLY : patin à taraudages, taille 17, précontraint, palier flottant dans le sens y

NK-02-17-02-500-LLY : Système complet à deux patins en pur plastique à taraudages, taille 17, palier flottant dans le sens y et rail de guidage de 500 mm à alésage de fixation standard