



↳ Fonction

Les **shunts** SOCOMEC assurent une mesure indirecte du courant continu en créant une chute de tension normalisée.

↳ Composition de la gamme

- 20 calibres, de 1 à 6000 A, en 100 mV.
- 2 modèles :
 - ÉCONOMIQUE, de 10 à 600 A,
 - DIN, de 1 à 6000 A.

↳ Caractéristiques

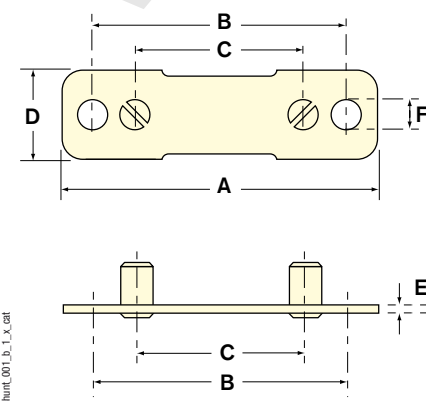
- Chute de tension : 100 mV pour le calibre nominal.
- Classe de précision : 0,5.
- Surcharge permanente : $1,2 I_n$.
- $10 I_n / 5 \text{ s}$ calibre $\leq 250 \text{ A}$
- $5 I_n / 5 \text{ s}$ calibre 300 à 2000 A
- $2 I_n / 5 \text{ s}$ calibre 300 à 10 kA.

↳ Autres réalisations

- Chute de tension 60 ou 150 mV.
- Veuillez nous consulter.

↳ Dimensions

Série économique de 10 à 600 A

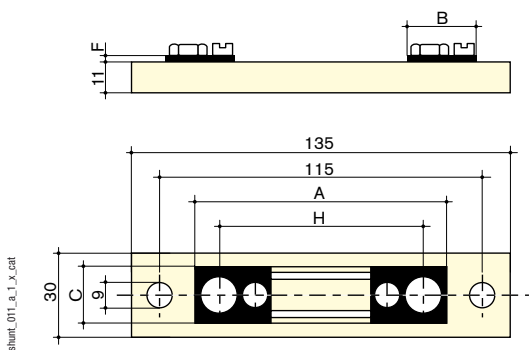


Calibre ⁽¹⁾	A	B	C	D	E	F
10 A	136	116	82	25	2	8,5
15 A	136	116	82	25	2	8,5
25 A	136	116	82	25	2	8,5
40 A	136	116	82	25	2	8,5
60 A	136	116	82	25	2	8,5
100 A	136	116	82	25	2	8,5
150 A	136	116	82	25	2	8,5
200 A	150	125	82	25	3,5	12,5
250 A	150	125	82	25	3,5	12,5
300 A	177	137	82	50	4	17
400 A	177	137	82	50	4	17
600 A	177	137	82	50	4	17

(1) Raccordement : 2 vis M5 x 6 et 2 rondelles Ø 5,3 mm.

Série DIN de 1 à 4000 A

Fig. 1

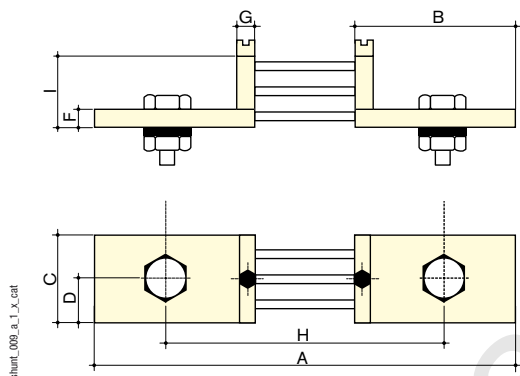


Calibre ⁽¹⁾	Figure	A	B	C	D	E	F	G	H	I
1 A	1	90	28	20			8		78	
4 A	1	90	28	20			8		78	
6 A	1	90	28	20			8		78	
10 A	1	90	28	20			8		78	
15 A	1	90	28	20			8		78	
25 A	1	90	28	20			8		78	
40 A	2	123	33	20			8		103	
60 A	2	123	33	20			8		103	
100 A	2	123	33	20			8		103	
150 A	2	123	33	20			8		103	
200 A	2	168	55	30	15		10	10	128	30
250 A	2	168	55	30	15		10	10	128	30
300 A	2	168	55	40	20		10	10	128	30
400 A	2	168	55	40	20		10	10	128	30
600 A	2	168	55	40	20		10	10	128	30
1000 A	2	188	65	60	30		10	10	138	30
1500 A	3	188	65	90	21	48	10	10	138	30
2500 A	3	188	65	120	30	60	10	10	138	30
4000 A	3	188	65	120	30	60	15	10	138	60

(1) Raccordement : 2 vis M5 x 8 et 2 rondelles Ø 5,3 mm.

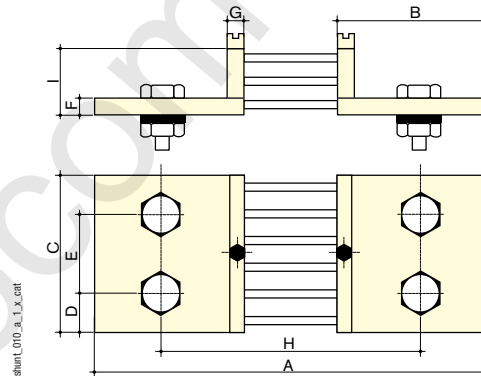
Série DIN de 1 à 4000 A

Fig. 2



Série DIN de 1 à 4000 A

Fig. 3



➤ Références



Calibre ⁽¹⁾	Chute de tension secondaire	Série économique	Série DIN
		Référence	Référence
1 A	100 mV		192S 2101
4 A	100 mV		192S 2104
6 A	100 mV		192S 2106
10 A	100 mV	192S 2410	192S 2110
15 A	100 mV	192S 2412	192S 2112
25 A	100 mV	192S 2414	192S 2114
40 A	100 mV	192S 2416	192S 2116
60 A	100 mV	192S 2418	192S 2118
100 A	100 mV	192S 2420	192S 2120
150 A	100 mV	192S 2425	192S 2125
200 A	100 mV	192S 2428	192S 2220
250 A	100 mV	192S 2429	192S 2235
300 A	100 mV		192S 2230
400 A	100 mV		192S 2240
600 A	100 mV		192S 2250
1000 A	100 mV		192S 2255
1500 A	100 mV		192S 2260
2500 A	100 mV		192S 2165
4000 A	100 mV		192S 2170
6000 A	100 mV		192S 2175

(1) Autres calibres : veuillez nous consulter.