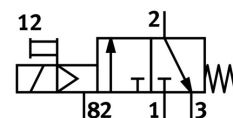
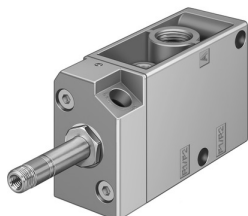


# Électro distributeur MFH-3-1/4

Code article :9964

FESTO



General operating condition

## Fiche technique

Caractéristique	Valeur
Fonction de distributeur	3/2 monostable fermé
Mode d'actionnement	électrique
Largeur	30.5 mm
Débit nominal normal (normalisé selon DIN 1343)	800 l/min
Raccord de travail pneumatique	G1/4
Tension de service	via bobine, à commander séparément
Pression de service	0.15 MPa ... 0.8 MPa
Pression de service	1.5 bar ... 8 bar
Structure de construction	Siège de clapet
Type de rappel	ressort mécanique
Certification	c UL us - Recognized (OL)
Degré de protection	IP65
Diamètre nominal	7 mm
Dimension modulaire	32 mm
Fonction d'échappement	Réduction possible
Principe d'étanchéité	souple
Position de montage	Indifférente
Commande manuelle auxiliaire	Bistable
Mode de pilotage	piloté
Sens d'écoulement	Irréversible
Symbole	00991041
Chevauchement	recouvrement négatif
Temps de commutation désactivé	29 ms
Temps de commutation activé	10 ms
Impulsion de test positive max. pour signal 0	2200 µs
Impulsion de test négative max. pour signal 1	3700 µs
Caractéristiques de bobine	Voir bobine, à commander séparément
Fluide de service	Air comprimé selon ISO 8573-1:2010 [7:4:4]
Remarque sur le fluide d'exploitation/commande	Fonctionnement lubrifié possible (requis pour la suite du fonctionnement)
Classe de protection anticorrosion CRC	1 - faibles effets de corrosion
Conformité PWIS	VDMA24364-B1/B2-L
Température de stockage	-20 °C ... 60 °C
Température du fluide	-10 °C ... 60 °C
Température ambiante	-5 °C ... 40 °C
Poids du produit	320 g

<b>Caractéristique</b>	<b>Valeur</b>
Raccord électrique	par bobine F, à commander séparément
Mode de fixation	Au choix : Sur embase de raccordement avec trou débouchant
Raccord d'échappement d'air de pilotage 82	M5
Raccord pneumatique 1	G1/4
Raccord pneumatique 2	G1/4
Raccord pneumatique 3	G1/4
Note sur le matériau	Conforme à RoHS
Matériau joints d'étanchéité	NBR
Matériau du boîtier	Aluminium moulé sous pression