

Remarque

Attention, notez que les données ci-après sont probablement incomplètes.
Lors d'une commande de pièces détachées, merci d'indiquer le numéro de série complet.

Dénomination catalogue

R27 DRS71S4BE05
Motoréducteurs à engrenages cylindriques R..DRS.. (IE1)

Cliquez sur ces icônes pour obtenir d'autres informations à propos de Online Support.

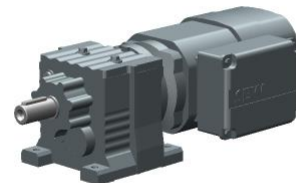


Données de référence

Transaction	: 72092737
Pos.	: 100
Numéro de série	: 05.7209273701.0001.15

Données produit

Vitesse 50Hz [tr/min]	: 1380 / 48
Vitesse 60Hz [tr/min]	: 1700 / 59
Rapport de réduc. total [i]	: 28,78
Couple max [Nm]	: 130
Couple de sortie 50Hz [Nm]	: 74
Couple de sortie 60Hz [Nm]	: 60
Facteur d'utilisation SEW FB	: 1,75 / 2,20
Position de montage IM	: M1
Dénomination ISO	: CLP 220
Type de lubrifiant	: Huile minérale
Qté de lubrifiant [l]	: 0,25
Puissance moteur [kW]	: 0.37 / 0.37
Durée de fonctionnement S1-S10	: S1
Plage tension 50 Hz [V]	: 220-242 triangle / 380-420 étoile
Courant nominal [A]	: 2,15 / 1,23
Plage tension 60 Hz [V]	: 254-277 triangle / 440-480 étoile
Courant nominal [A]	: 1,83 / 1,06
Fréquence moteur A [Hz]	: 50
Fréquence moteur B [Hz]	: 60
cos phi	: 0,70 / 0,65
Classe isol[°C]/Protection[IP]	: 130(B) / 55
Rendement 50Hz	: 66,6
Rendement 60Hz	: 68,0
Rendement 50 Hz	
à 50/75/100% Pn [%]	: 59,1 / 65,3 / 66,6
Rendement 60 Hz	
à 50/75/100% Pn [%]	: 66,5 / 67,7 / 68,0
Température ambiante min. [°C]	: -20
Température ambiante max. [°C]	: 40
Tension frein [V] /couple [Nm]	: 400 AC / 5
Plage de tension frein [V]	: 380-480 AC
Plaque sign. redresseur frein	: BG1.5
Plaque signalétique	: Français
Texte plaque signalétique	: 2887211



Poids : 15,00 kg