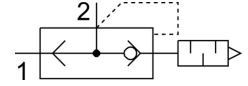


Soupape d'échappement rapide SEU-1/4

Code article : 6753

FESTO



Fiche technique

Caractéristique	Valeur
Fonction de distributeur	Échappement rapide
Sélection Fonction supplémentaire	avec silencieux
Raccord pneumatique 1	G1/4
Raccord pneumatique 2	G1/4
Mode de fixation	À visser
Débit nominal normal d'échappement 6->5 bar	1100 l/min
Débit normal, échappement 6 -> 0 bar	2300 l/min
Débit nominal normal d'alimentation 6->5 bar	960 l/min
Pression de service	0.5 bar ... 10 bar
Température ambiante	-20 °C ... 75 °C
Matériau du boîtier	Zinc moulé sous pression
Fluide de service	Air comprimé selon ISO 8573-1:2010 [7::-]
Diamètre nominal	7 mm
Position de montage	Indifférente
Symbole	00991460
Remarque sur le fluide d'exploitation/commande	Fonctionnement lubrifié possible (requis pour la suite du fonctionnement)
Conformité PWIS	VDMA24364-B1/B2-L
Température du fluide	-20 °C ... 75 °C
Niveau de pression sonore	95 dB(A)
Poids du produit	120 g
Matériau joints d'étanchéité	NBR