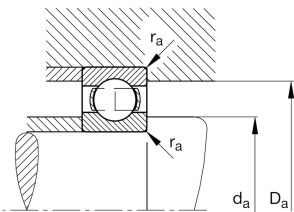
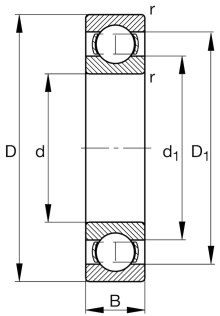
**FAG****6326-M**

Roulement à billes

Roulements à billes 63.-M, à une rangée,
cage massive en laiton

Information technique



Votre alternative produit actuelle

| | | |
|------------------------------|------|-----------------------------------------------|
| joint | Sans | Sans |
| Cage | M | Cage massive en laiton, guidée sur les billes |
| classe de tolérance | PN | Normal |
| stabilisation dimensionnelle | S1 | Stabilisation dimensionnelle (200°) |
| lubrifiant | Sans | Sans |
| jeu radial | CN | Normal internal clearance |
| type d'alésage | Z | Cylindrique |

dimensions principale & données de performance

| | | |
|-----------------|-------------|-------------------------------|
| d | 130 mm | Alésage |
| D | 280 mm | Diamètre extérieur |
| B | 58 mm | Largeur |
| C _r | 244.000 N | Charge dyn. de base, radiale |
| C _{0r} | 214.000 N | Charge stat. de base, radiale |
| C _{ur} | 10.100 N | Limite à la fatigue, radiale |
| n _G | 4.150 1/min | vitesse limite |
| n _{gr} | 3.500 1/min | Vitesse de base |
| ≈m | 18,3 kg | Poids |



Cotes de montage

| | | |
|--------------|--------|-----------------------------------------|
| $d_{a \min}$ | 147 mm | Diamètre minimum épaulement arbre |
| $D_{a \max}$ | 263 mm | diamètre maximum épaulement du logement |
| $r_{a \max}$ | 3 mm | Rayon de gorge maximum |

Dimensions

| | | |
|------------|-----------|---------------------------------|
| r_{\min} | 4 mm | Dimension minimum de chanfrein |
| D_1 | 231,25 mm | diamètre joint bague extérieure |
| d_1 | 178,88 mm | Diamètre joint bague intérieure |

Plage de température

| | | |
|------------|--------|------------------------------------|
| T_{\min} | -30 °C | Température de fonctionnement min. |
| T_{\max} | 200 °C | Température de fonctionnement max. |

facteurs de calcul

| | | |
|-------|------|-------------------|
| f_0 | 13,5 | Facteur de calcul |
|-------|------|-------------------|

Caractéristiques

-  Effort radial
-  Effort axial uni directionnel
-  Effort axial dans les 2 directions
-  Lubrification à la graisse
-  lubrification à l'huile
-  Ouvert