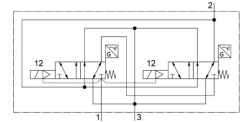
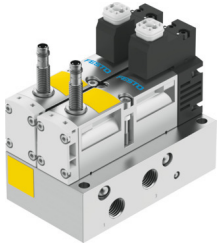


# Steuerblock VOFA-L26-T32C-M-G14-1C1-APP

FESTO

Teilenummer: 574011



[Allgemeine Einsatzbedingungen](#)

## Datenblatt

Merkmal	Wert
Ventilfunktion	3/2 geschlossen monostabil
Betätigungsart	elektrisch
Baubreite	65 mm
Normalnenndurchfluss (normalisiert nach DIN 1343)	1050 l/min
Pneumatischer Arbeitsanschluss	G1/4
Betriebsspannung	24V DC
Betriebsdruck	0.3 MPa ... 1 MPa
Betriebsdruck	3 bar ... 10 bar
Betriebsdruck	43.5 psi ... 145 psi
Konstruktiver Aufbau	Kolben-Schieber
Rückstellart	mechanische Feder
Schutzart	IP65 NEMA 4
Zulassung	c UL us - Recognized (OL)
KC-Zeichen	KC-EMV
CE-Zeichen (siehe Konformitätserklärung)	nach EU-EMV-Richtlinie nach EU-Maschinen-Richtlinie
UKCA-Zeichen (siehe Konformitätserklärung)	nach UK Vorschriften für EMV nach UK Vorschriften für Maschinen
Zertifikat ausstellende Stelle	UL MH19482
Abluftfunktion	drosselbar
Dichtprinzip	weich
Einbaulage	beliebig
Entspricht Norm	EN 60947-5-2
Handhilfsbetätigung	keine
Steuerart	vorgesteuert
Steuerluftversorgung	intern
Strömungsrichtung	nicht reversibel
Symbol	00997336
Messprinzip	induktiv
Überdeckung	positive Überdeckung
Verpolungsschutz Sensor	für alle elektrischen Anschlüsse
Sicherheitsfunktion	Entlüften Manipulationssicherheit, Schutz gegen unerwarteten Anlauf
Performance Level (PL)	Entlüften / bis Kategorie 4, Performance Level e Manipulationssicherheit, Schutz gegen unerwarteten Anlauf / bis Kategorie 4, Performance Level e

<b>Merkmal</b>	<b>Wert</b>
Hinweis zur Zwangsdynamisierung	Schaltfrequenz mindestens 1/Woche
Signalzustandsanzeige	mit Zubehör
Schaltstellungsabfrage	Ruhestellung mit Sensor
Schaltzustandsanzeige Sensor	LED
Steuerdruck	0.3 MPa ... 1 MPa
Steuerdruck	3 bar ... 10 bar
Vakuumtauglichkeit	nein
Normaldurchfluss Entlüftung 0,6->0 MPa (6->0 bar, 87->0 psi)	2650 l/min
Normaldurchfluss Entlüftung 0,6->0 MPa (6->0 bar, 87->0 psi) im Fehlerfall	1050 l/min
Schaltzeit aus	54 ms
Schaltzeit ein	24 ms
Ventil - Sensorschaltzeit ein	58 ms
Ventil - Sensorschaltzeit aus	11 ms
Einschaltdauer	100%
Max. positiver Prüfpuls bei 0 Signal	1000 µs
Max. negativer Prüfpuls bei 1 Signal	800 µs
Schaltausgang	PNP
Spulenkennwerte	24 V DC: 1,8 W
Zulässige Spannungsschwankungen	-15 % / +10 %
Betriebsmedium	Druckluft nach ISO 8573-1:2010 [7:4:4]
Hinweis zum Betriebs-/Steuermedium	Geölter Betrieb möglich (im weiteren Betrieb erforderlich)
Schwingfestigkeit	Transporteinsatzprüfung mit Schärfegrad 2 nach FN 942017-4 und EN 60068-2-6
Schockfestigkeit	Schockprüfung mit Schärfegrad 2 nach FN 942017-5 und EN 60068-2-27
Korrosionsbeständigkeitsklasse KBK	0 - keine Korrosionsbeanspruchung
LABS-Konformität	VDMA24364-B1/B2-L
Max. magnetisches Störfeld	60 mT
Mediumtemperatur	-5 °C ... 50 °C
Schalldruckpegel	85 dB(A)
Schutz gegen direktes und indirektes Berühren	PELV Schutzklasse nach EN60950/IEC 950
Steuermedium	Druckluft nach ISO 8573-1:2010 [7:4:4]
Umgebungstemperatur	-5 °C ... 50 °C
Nenneinsatzhöhe	1000 m nach VDE 0580
Produktgewicht	1134 g
Betriebsspannungsbereich DC Sensor	10 V ... 30 V
Kurzschlussfestigkeit Sensor	taktend
Leerlaufstrom Sensor	≤10 mA
Max. Ausgangsstrom Sensor	200 mA
Max. Schaltfrequenz Sensor	5000 Hz
Restwelligkeit Sensor	± 10 %
Spannungsfall Sensor	≤2 V
Elektrischer Anschluss	Form C nach EN 175301-803 ohne Schutzleiter
Sensoranschluss	Stecker 3-polig M8x1
Befestigungsart	mit Durchgangsbohrung
Pneumatischer Anschluss 1	G1/4
Pneumatischer Anschluss 2	G1/4
Pneumatischer Anschluss 3	G1/4
Werkstoff-Hinweis	RoHS konform

<b>Merkmal</b>	<b>Wert</b>
Werkstoff Dichtungen	FPM HNBR NBR
Werkstoff Gehäuse	Aluminium-Druckguss PA
Werkstoff Schrauben	Stahl, verzinkt
Schaltelementfunktion	Öffner