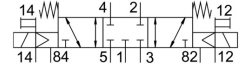
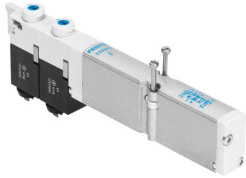


Électro distributeur VMPA1-M1H-G-PI

Code article :533345

FESTO



Fiche technique

Caractéristique	Valeur
Fonction de distributeur	5/3 fermé
Mode d'actionnement	électrique
Taille du distributeur	10 mm
Débit nominal normal	320 l/min
Tension de service	24 V DC
Pression de service	-0.09 MPa ... 1 MPa
Pression de service	-0.9 bar ... 10 bar
Structure de construction	Vanne de piston
Type de rappel	ressort mécanique
Certification	c UL us - Recognized (OL)
Degré de protection	IP65 selon CEI 60529
Principe d'étanchéité	souple
Position de montage	Indifférente
Commande manuelle auxiliaire	Bistable Monostable
Mode de pilotage	piloté
Sens d'écoulement	Réversible
Symbole	00991020
Chevauchement	recouvrement positif
Témoin d'état du signal	oui
Pression de pilotage MPa	0.3 MPa ... 0.8 MPa
Pression de pilotage	3 bar ... 8 bar
Compatibilité avec le vide	oui
Débit nominal normal avec QS-6	320 l/min
Temps de commutation désactivé	35 ms
Temps de commutation activé	10 ms
Temps de réponse	15 ms
Impulsion de test positive max. pour signal 0	400 µs
Impulsion de test négative max. pour signal 1	200 µs
Fluctuations de tension admissibles	+/- 25 %
Fluide de service	Air comprimé selon ISO 8573-1:2010 [7:4:4]
Remarque sur le fluide d'exploitation/commande	Fonctionnement lubrifié possible (requis pour la suite du fonctionnement)
Résistance aux vibrations	Contrôle d'utilisation mobile avec degré de sévérité 2 selon FN 942017-4 et EN 60068-2-6

Caractéristique	Valeur
Résistance aux chocs	Essai de choc avec degré de sévérité 2 selon FN 942017-5 et EN 60068-2-27
Classe de protection anticorrosion CRC	1 - faibles effets de corrosion
Conformité PWIS	VDMA24364-B1/B2-L
Température de stockage	-20 °C ... 40 °C
Température du fluide	-5 °C ... 50 °C
Humidité relative de l'air	max. 90 % à 40 °C
Température ambiante	-5 °C ... 50 °C
Couple de serrage max. de fixation du distributeur	0.25 Nm
Poids du produit	56 g
Mode de fixation	avec trou débouchant
Note sur le matériau	Conforme à RoHS
Matériau joints d'étanchéité	NBR
Matériau du boîtier	Aluminium moulé sous pression