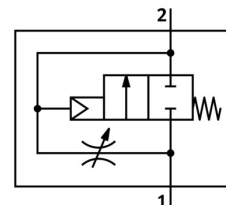


Distributeur de mise en pression progressive MS6-DL-1/2

Code article :529817

FESTO



General operating condition

Fiche technique

| Caractéristique | Valeur |
|---|---|
| Fonction d'échappement | Réduction possible |
| Mode d'actionnement | pneumatique |
| Position de montage | Indifférente |
| Commande manuelle auxiliaire | aucun |
| Structure de construction | Clapet |
| Type de rappel | ressort mécanique |
| Mode de pilotage | Direct |
| Alimentation en air de pilotage | externe |
| Sens d'écoulement | Irréversible |
| Symbole | 00991513 |
| Fonction de distributeur | 2/2 |
| Pression de service | 4 bar ... 18 bar |
| Valeur b | 0.39 |
| Valeur C | 28.97 l/sbar |
| Débit nominal normal (normalisé selon DIN 1343) | 6450 l/min |
| Fluide de service | Air comprimé selon ISO 8573-1:2010 [7:4:4] Gaz inertes |
| Remarque sur le fluide d'exploitation/commande | Fonctionnement lubrifié possible (requis pour la suite du fonctionnement) |
| Classe de protection anticorrosion CRC | 2 - Effets de corrosion moyens |
| Conformité PWIS | VDMA24364-B1/B2-L |
| Aptitude alimentaire | voir Informations complémentaires sur les matériaux |
| Température du fluide | -10 °C ... 60 °C |
| Température ambiante | -10 °C ... 60 °C |
| Poids du produit | 650 g |
| Mode de fixation | Au choix : Montage sur tuyauterie Avec accessoires |
| Raccord pneumatique 1 | G1/2 |
| Raccord pneumatique 2 | G1/2 |
| Note sur le matériau | Conforme à RoHS |
| Matériau joints d'étanchéité | NBR |
| Matériau du boîtier | Aluminium moulé sous pression |