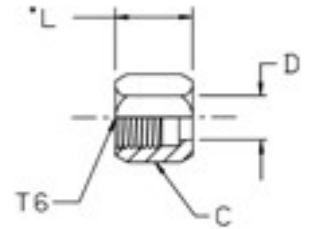


## BTX Ecrous 6 pans pouce

Triple-Lok® cône 37°

SAE 070110 MS51531



Ø ext. du tube		Filetage UN/UNF-2B T6	C in.	D mm	L mm	Poids (Acier) gr./pièce	Triple-Lok® Acier	Triple-Lok® Acier inox	Triple-Lok® Laiton
mm	in.								
6	1/8	5/16-24	3/8	5	14	6	<b>2 BTX-S</b>	<b>2 BTX-SS</b>	<b>2 BTX-B</b>
	3/16	3/8-24	7/16	6	16	8	<b>3 BTX-S</b>	<b>3 BTX-SS</b>	<b>3 BTX-B</b>
	1/4	7/16-20	9/16	8	16	11	<b>4 BTX-S</b>	<b>4 BTX-SS</b>	<b>4 BTX-B</b>
	5/16	1/2-20	5/8	10	17	14	<b>5 BTX-S</b>	<b>5 BTX-SS</b>	<b>5 BTX-B</b>
8	3/8	9/16-18	11/16	11	18	18	<b>6 BTX-S</b>	<b>6 BTX-SS</b>	<b>6 BTX-B</b>
14, 15, 16	1/2	3/4-16	7/8	15	22	29	<b>8 BTX-S</b>	<b>8 BTX-SS</b>	<b>8 BTX-B</b>
	5/8	7/8-14	1	18	25	54	<b>10 BTX-S</b>	<b>10 BTX-SS</b>	<b>10 BTX-B</b>
	3/4	1 1/16-12	1 1/4	21	26	73	<b>12 BTX-S*</b>	<b>12 BTX-SS*</b>	<b>12 BTX-B*</b>
	7/8	1 3/16-12	1 3/8	24	28	100	<b>14 BTX-S</b>	<b>14 BTX-SS</b>	<b>14 BTX-B</b>
	1	1 5/16-12	1 1/2	28	29	104	<b>16 BTX-S</b>	<b>16 BTX-SS</b>	<b>16 BTX-B</b>
28, 30, 32 35, 38	1 1/4	1 5/8-12	2	34	31	240	<b>20 BTX-S</b>	<b>20 BTX-SS</b>	<b>20 BTX-B</b>
	1 1/2	1 7/8-12	2 1/4	41	36	325	<b>24 BTX-S</b>	<b>24 BTX-SS</b>	<b>24 BTX-B</b>
	2	2 1/2-12	2 7/8	55	45	549	<b>32 BTX-S</b>	<b>32 BTX-SS</b>	<b>32 BTX-B</b>

Les produits sont conformes à notre gamme standard de livraison.

**\*L'écrou 12 BTX-S ne peut pas être utilisé avec une manchette pour tube métrique TXS20 ou avec des tubes de 20 mm (valable pour l'acier, l'acier inoxydable et le laiton).**

**K**