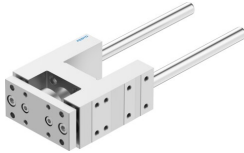


# Unité de guidage FENG-50-200-KF

Code article :34509

FESTO



 [General operating condition](#)

## Fiche technique

Caractéristique	Valeur
Taille	50
Course	200 mm
Position de montage	Indifférente
Guidage	Guidage à recirculation de billes
Structure de construction	Guidage
Protection contre l'explosion	Tenir compte des consignes de la certification
Conformité PWIS	VDMA24364-B2-L
Température ambiante	-20 °C ... 80 °C
Force max. Fy	1260 N
Force max. Fy statique	1600 N
Force max. Fz	1260 N
Force max. Fz statique	1600 N
Couple max. Mx	65 Nm
Couple max. Mx statique	83 Nm
Couple max. My	70 Nm
Couple max. My statique	89 Nm
Couple max. Mz	70 Nm
Couple max. Mz statique	89 Nm
Force de déplacement	15 N
Poids du produit	5010 g
Mode de fixation	Avec taraudage
Note sur le matériau	Conforme à RoHS
Matériau d'élément de guidage	Acier traité
Matériau du boîtier	Alliage d'aluminium corroyé, anodisé
Matériau de plaque étrier	Alliage d'aluminium corroyé, anodisé