

Caractéristiques techniques :

Portée nominale (Sn)	40 mm
Mode de montage	Noyable
Fonction	NO
Tension de service	20...250 V AC/DC (45...65 Hz)
Courant d'emploi	3...150 mA
Surintensité maximale	2,2 A (10 ms / 3 Hz)
Chute de tension	< 6 V
Courant résiduel	< 1,5 mA
Plage de température ambiante	-25...70 °C
Hystérèse	3...15 %
Répétabilité	< 5 %
Fréquence de commutation	25 Hz

Protections :

Non polarisé	
IEC 61000-4-2 (ESD)	4kV Contact / 8kV Air
IEC 61000-4-4 (Burst)	2kV / 5kHz
IEC 61000-4-6 (RF conduite)	3V 150kHz...80MHz
Indice de protection	IP67

Matières :

Boîtier	PA
Face sensible	PA

Signalisation :

Sortie	LED jaune
--------	-----------

Raccordement :

Câble	PVC (2x0,34mm ²)
Longueur câble	5 m

A130255Q804021

Q80



Dimensions :

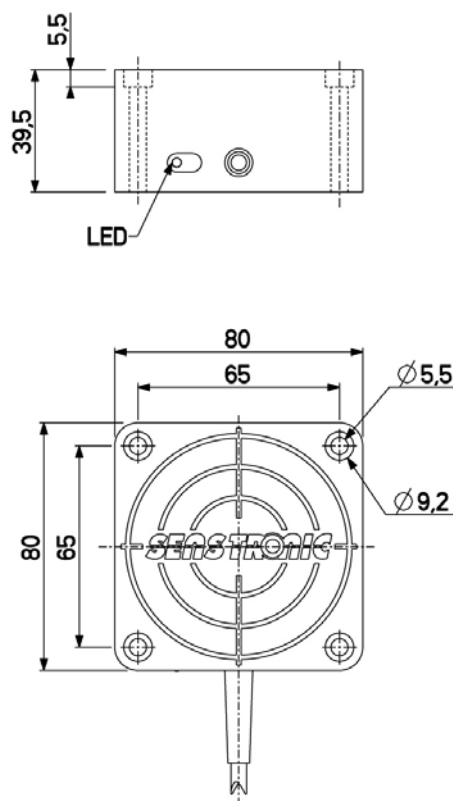


Schéma de branchement :

