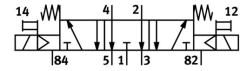


Électro distributeur CPE18-M1H-5/3E-1/4

Code article :170249

FESTO



[General operating condition](#)

Fiche technique

Caractéristique	Valeur
Fonction de distributeur	5/3 à l'échappement
Mode d'actionnement	électrique
Largeur	18 mm
Débit nominal normal (normalisé selon DIN 1343)	1200 l/min
Raccord de travail pneumatique	G1/4
Tension de service	24 V DC
Pression de service	0.25 MPa ... 1 MPa
Pression de service	2.5 bar ... 10 bar
Structure de construction	Vanne de piston
Type de rappel	ressort mécanique
Certification	c UL us - Recognized (OL)
Classification maritime	Voir certificat
Certificat de l'organisme d'émission	DNV-TAA000032X UL MH19482
Degré de protection	IP65 avec connecteur femelle selon CEI 60529
Diamètre nominal	8 mm
Fonction d'échappement	Réduction possible
Principe d'étanchéité	souple
Position de montage	Indifférente
Commande manuelle auxiliaire	bistable avec accessoires Monostable
Mode de pilotage	piloté
Alimentation en air de pilotage	interne
Sens d'écoulement	Irréversible
Symbole	00991036
Marquage emplacement de distributeur	Porte-étiquette
Chevauchement	recouvrement positif
Temps de commutation désactivé	38 ms
Temps de commutation activé	20 ms
Facteur de marche	100%
Impulsion de test positive max. pour signal 0	3300 µs
Impulsion de test négative max. pour signal 1	3100 µs
Caractéristiques de bobine	24 V CC : 1,5 W
Fluctuations de tension admissibles	-15 % / +10 %
Fluide de service	Air comprimé selon ISO 8573-1:2010 [7:4:4]

Caractéristique	Valeur
Remarque sur le fluide d'exploitation/commande	Fonctionnement lubrifié possible (requis pour la suite du fonctionnement)
Résistance aux vibrations	Contrôle d'utilisation mobile avec degré de sévérité 2 selon FN 942017-4 et EN 60068-2-6
Résistance aux chocs	Essai de choc avec degré de sévérité 2 selon FN 942017-5 et EN 60068-2-27
Classe de protection anticorrosion CRC	2 - Effets de corrosion moyens
Conformité PWIS	VDMA24364-B1/B2-L
Température du fluide	-5 °C ... 50 °C
Température ambiante	-5 °C ... 50 °C
Poids du produit	280 g
Raccord électrique	Forme C
Mode de fixation	avec trou débouchant
Raccord d'échappement d'air de pilotage 82	M5
Raccord d'échappement d'air de pilotage 84	M5
Raccord d'air de pilotage 12	M5
Raccord d'air de pilotage 14	M5
Raccord pneumatique 1	G1/4
Raccord pneumatique 2	G1/4
Raccord pneumatique 3	G1/4
Raccord pneumatique 4	G1/4
Raccord pneumatique 5	G1/4
Note sur le matériau	Conforme à RoHS
Matériau joints d'étanchéité	NBR
Matériau du boîtier	Aluminium moulé sous pression