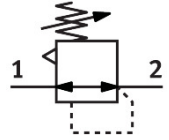



Manodétendeur de précision LRP-1/4-2,5

Code article :162834

FESTO



 [General operating condition](#)

Fiche technique

Caractéristique	Valeur
Sécurité anti-déclenchement	Bouton tournant avec verrouillage
Position de montage	Indifférente
Structure de construction	régulateur de précision à membrane piloté
Fonction du régulateur	Pression de sortie constante avec échappement secondaire
Symbole	00991540
Indicateur de pression	Préparé pour G1/8
Pression de service	0.1 MPa ... 1.2 MPa
Pression de service	1 bar ... 12 bar
Plage de réglage de pression	0.05 bar ... 2.5 bar
Pression d'alimentation 1	1 bar ... 12 bar
Hystérésis max. de pression	0.02 bar
Débit nominal normal (normalisé selon DIN 1343)	1800 l/min
Fluide de service	Air comprimé selon ISO 8573-1:2010 [7:4:4] Gaz inertes
Remarque sur le fluide d'exploitation/commande	Fonctionnement lubrifié impossible
Conformité PWIS	VDMA24364-B1/B2-L
Température du fluide	-10 °C ... 60 °C
Température ambiante	-10 °C ... 60 °C
Poids du produit	310 g
Mode de fixation	Montage frontal Montage sur tuyauterie Avec accessoires
Raccord pneumatique 1	G1/4
Raccord pneumatique 2	G1/4
Note sur le matériau	Conforme à RoHS
Matériau joints d'étanchéité	NBR
Matériau du boîtier	Aluminium