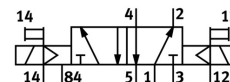
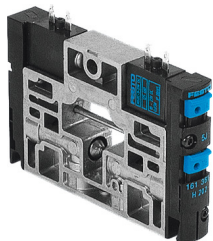


Électro distributeur CPV14-M1H-5JS-1/8

Code article :161361

FESTO



[PDF](#) General operating condition

Fiche technique

Caractéristique	Valeur
Fonction de distributeur	5/2 bistable
Mode d'actionnement	électrique
Taille du distributeur	14 mm
Débit nominal normal (normalisé selon DIN 1343)	800 l/min
Raccord de travail pneumatique	G1/8
Tension de service	24 V DC
Pression de service	-0.09 MPa ... 1 MPa
Pression de service	-0.9 bar ... 10 bar
Structure de construction	Vanne de piston
Degré de protection	IP65
Diamètre nominal	6 mm
Fonction d'échappement	sans étranglement
Principe d'étanchéité	souple
Position de montage	Indifférente
Commande manuelle auxiliaire	Bistable Monostable
Mode de pilotage	piloté
Alimentation en air de pilotage	externe interne
Sens d'écoulement	Irréversible
Symbole	00991683
Chevauchement	recouvrement positif
Pression de pilotage MPa	0.3 MPa ... 0.8 MPa
Pression de pilotage	3 bar ... 8 bar
Valeur b	0.42
Valeur C	3.2 l/sbar
Temps de réponse	12 ms
Facteur de marche	100 % en liaison avec la réduction du courant de maintien
Puissance absorbée électrique	0.65 W
Impulsion de test positive max. pour signal 0	1400 µs
Impulsion de test négative max. pour signal 1	400 µs
Fluide de service	Air comprimé selon ISO 8573-1:2010 [7:4:4]
Remarque sur le fluide d'exploitation/commande	Fonctionnement lubrifié possible (requis pour la suite du fonctionnement)
Résistance aux vibrations	Contrôle d'utilisation mobile avec degré de sévérité 2 selon FN 942017-4 et EN 60068-2-6

Caractéristique	Valeur
Résistance aux chocs	Essai de choc avec degré de sévérité 2 selon FN 942017-5 et EN 60068-2-27
Classe de protection anticorrosion CRC	2 - Effets de corrosion moyens
Conformité PWIS	VDMA24364-B1/B2-L
Température de stockage	-20 °C ... 40 °C
Température du fluide	-5 °C ... 50 °C
Température ambiante	-5 °C ... 50 °C
Poids du produit	120 g
Mode de fixation	avec trou débouchant
Raccord d'air de pilotage 12/14	Raccord collectif
Raccord d'échappement d'air de pilotage 82/84	Raccord collectif
Raccord pneumatique 1	Raccord collectif
Raccord pneumatique 2	G1/8
Raccord pneumatique 3/5 combiné	Raccord collectif
Raccord pneumatique 4	G1/8
Note sur le matériau	Conforme à RoHS
Matériau joints d'étanchéité	HNBR NBR
Matériau du boîtier	Aluminium moulé sous pression Laiton POM PPS Acier