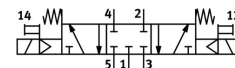


Électro distributeur MFH-5/3G-D-2-C

Code article :151854

FESTO



[General operating condition](#)

Fiche technique

Caractéristique	Valeur
Fonction de distributeur	5/3 fermé
Mode d'actionnement	électrique
Largeur	54 mm
Débit nominal normal (normalisé selon DIN 1343)	2300 l/min
Raccord de travail pneumatique	Embase de taille 2 selon ISO 5599-1 G3/8
Tension de service	via bobine, à commander séparément
Pression de service	0.3 MPa ... 1 MPa
Pression de service	3 bar ... 10 bar
Structure de construction	Vanne de piston
Type de rappel	ressort mécanique
Classification maritime	Voir certificat
Certificat de l'organisme d'émission	DNV-TAA000032X
Degré de protection	IP65
Diamètre nominal	11.5 mm
Dimension modulaire	56 mm
Fonction d'échappement	Réduction possible
Principe d'étanchéité	souple
Position de montage	Indifférente
Conforme à la norme	ISO 5599-1
Commande manuelle auxiliaire	bistable avec accessoires Monostable
Code ISO	256
Mode de pilotage	piloté
Alimentation en air de pilotage	interne
Sens d'écoulement	Irréversible
Symbole	00991080
Chevauchement	recouvrement positif
Temps de commutation désactivé	63 ms
Temps de commutation activé	33 ms
Impulsion de test positive max. pour signal 0	2200 µs
Impulsion de test négative max. pour signal 1	3700 µs
Fluide de service	Air comprimé selon ISO 8573-1:2010 [7:4:4]
Remarque sur le fluide d'exploitation/commande	Fonctionnement lubrifié possible (requis pour la suite du fonctionnement)
Résistance aux vibrations	Contrôle d'utilisation mobile avec degré de sévérité 1 selon FN 942017-4 et EN 60068-2-6

Caractéristique	Valeur
Résistance aux chocs	Essai de choc avec degré de sévérité 2 selon FN 942017-5 et EN 60068-2-27
Conformité PWIS	VDMA24364-B1/B2-L
Température du fluide	-10 °C ... 60 °C
Niveau de pression sonore	85 dB(A)
Température ambiante	-5 °C ... 40 °C
Poids du produit	820 g
Raccord électrique	par bobine F, à commander séparément
Mode de fixation	Sur embase Avec trou débouchant et vis
Raccord d'échappement d'air de pilotage 82	M5
Raccord d'échappement d'air de pilotage 84	M5
Raccord pneumatique 1	Embase de taille 2 selon ISO 5599-1
Raccord pneumatique 2	Embase de taille 2 selon ISO 5599-1
Raccord pneumatique 3	Embase de taille 2 selon ISO 5599-1
Raccord pneumatique 4	Embase de taille 2 selon ISO 5599-1
Raccord pneumatique 5	Embase de taille 2 selon ISO 5599-1
Note sur le matériau	Conforme à RoHS
Matériau joints d'étanchéité	HNBR NBR
Matériau du boîtier	Aluminium moulé sous pression