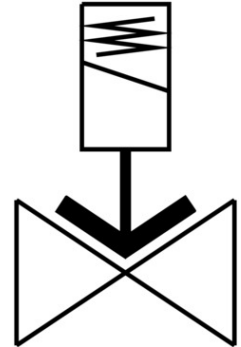


Electro distributeur VZWF-B-L-M22C-G12-135-1P4-10

Code article :1492112

FESTO



Fiche technique

Caractéristique	Valeur
Structure de construction	Distributeur à diaphragme à commande forcée
Mode d'actionnement	électrique
Principe d'étanchéité	souple
Position de montage	Aimant à la verticale
Mode de fixation	Montage sur tuyauterie
Raccord de vanne	G1/2
Raccord électrique	Forme A Connecteur mâle selon EN 175301-803 Forme carrée
Diamètre nominal	13.5 mm
Fonction de distributeur	2/2 monostable fermé
Commande manuelle auxiliaire	aucun
Sens d'écoulement	Irréversible
Fluide	Air comprimé selon ISO 8573-1:2010 [7::-] Gaz inertes Huile minérale Eau Liquides neutres Autres fluides sur demande
Pression nominale de vanne PN	40
Pression différentielle	0 MPa
Pression différentielle	0 bar
Pression différentielle	0 psi
Caractéristiques de bobine	24 V CC : 11,0 W
Fluctuations de tension admissibles	+/- 10 %
Symbole	00992976
Pression du fluide	0 MPa ... 1 MPa
Pression du fluide	0 bar ... 10 bar
Pression du fluide	0 psi ... 145 psi
Viscosité max.	22 mm ² /s
Température du fluide	-10 °C ... 80 °C

Caractéristique	Valeur
Température ambiante	-10 °C ... 35 °C
Taux de fuite selon EN 12266-1	A
Débit Kv	2.5 m³/h
Débit nominal normal	2660 l/min
Temps de commutation activé	130 ms
Temps de commutation désactivé	180 ms
Note sur le matériau	Conforme à RoHS
Conformité PWIS	VDMA24364-Zone III
Matériau du boîtier	Fonte de laiton
Référence matériau du boîtier	CW617N
Matériau joints d'étanchéité	NBR
Matériau de vis	acier inoxydable fortement allié
Référence matériau vis	1.4301
Poids du produit	1000 g
Degré de protection	IP65
Classe de protection anticorrosion CRC	1 - faibles effets de corrosion