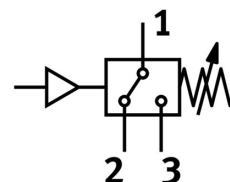



# Manocontact PEV-1/4-B

Code article :10773

FESTO



 [General operating condition](#)

## Fiche technique

Caractéristique	Valeur
Conforme à la norme	EN 60947-5-1
Symbole	00991471
Certification	C.C.C
Marquage CE (voir la déclaration de conformité)	Selon la directive européenne relative aux basses tensions
Marquage UKCA (voir la déclaration de conformité)	selon les prescriptions UK pour les équipements électriques
Protection contre l'explosion	Tenir compte des consignes de la certification Zone 1 (ATEX) Zone 2 (ATEX) Zone 21 (ATEX) Zone 22 (ATEX)
Note sur le matériau	Conforme à RoHS
Valeur mesurée	Pression relative
Méthode de mesure	Convertisseur de pression pneumo-électrique
Pression de service	0.1 MPa ... 1.2 MPa
Pression de service	1 bar ... 12 bar
Fluide de service	Air comprimé selon ISO 8573-1:2010 [7:-:-] Eau
Remarque sur le fluide d'exploitation/commande	Fonctionnement lubrifié possible (requis pour la suite du fonctionnement)
Température du fluide	-20 °C ... 80 °C
Température ambiante	-20 °C ... 80 °C
Fonction des éléments de commutation	Inverseur
Fréquence de commutation max.	3 Hz
Tension max. de la sortie CA	250 V
Tension max. de la sortie CC	125 V
Courant de sortie max.	5000 mA
Courant de charge minimal	1 mA à 24 V 10 mA à 10 V 100 mA à 5 V
Catégorie d'utilisation de charge inductive	AC-14 DC-13
Catégorie d'utilisation charge résistive	AC-12 DC-12
Raccord électrique	Forme A Connecteur mâle selon DIN 43650 Forme carrée

<b>Caractéristique</b>	<b>Valeur</b>
Mode de fixation	avec trou débouchant
Position de montage	Indifférente
Raccord pneumatique	G1/4
Poids du produit	194 g
Matériau du boîtier	Aluminium moulé sous pression
Matériau du contact de commutation	Argent
Plage de réglage des valeurs de seuil	1 bar ... 12 bar
Degré de protection	IP65
Classe de protection anticorrosion CRC	2 - Effets de corrosion moyens
Conformité PWIS	VDMA24364-B1/B2-L